

AUSSTELLUNG

EXHIBITION

PLEIN AIR –

**MALEN
IM FREIEN**

***PAINTING
OUTDOORS***

NEWCOMER
KWS ART LOUNGE



IM HERZEN VON EINBECK, UMGEBEN VON FACHWERK, TRADITION UND NIEDER-SÄCHSISCHER BODENSTÄNDIGKEIT LIEGT NEWCOMER – DIE KWS ART LOUNGE.

NEWCOMER bietet jungen Künstlern von morgen die Chance, Ausstellungserfahrungen zu sammeln oder weiter zu entwickeln. Dabei sind die Möglichkeiten hier nicht nur auf klassische Malerei beschränkt: Allen möglichen, auch neuen oder neu belebten Formen des künstlerischen Schaffens, kann man hier begegnen.

Bildhauerei, Fotografie, Druckgrafik, visuelle Medien, Lichtinstallationen oder Performance Art – NEWCOMER ist für alles offen: Schönes, Schräges, Begegnung, Inspiration oder einfach Neues.

FOTOS



JULIA LORMIS
www.julia-lormis.de

30.6. – 13.8.2022

PLEIN AIR –

**MALEN
IM FREIEN**

***PAINTING
OUTDOORS***

„PLEIN AIR“

Kreativworkshop zum Luftholen

Einfach mal in Ruhe malen – dazu hatten die Teilnehmerinnen und Teilnehmer des Workshops in doppelter Hinsicht Gelegenheit. Das Wochenende im Waldhaus im Borntal oberhalb von Einbeck bot ihnen die Möglichkeit, einmal abseits ihres Alltags Zeit zum Malen zu finden. Bei wechselndem Sonnenlicht der Frühsommertage genoss die Gruppe die Abgeschiedenheit des Waldrandes und schärfte ihre Sinneswahrnehmung für die Farben und Geräusche der Natur.

Zwölf Kolleginnen und Kollegen der KWS, zehn Studentinnen und Studenten der Hochschule Hannover, vier Dozentinnen und Dozenten unter der Leitung von Professorin Dorothee Weinlich arbeiteten kreativ zusammen.

Malen unter freiem Himmel – wie die Landschaftsmaler des Impressionismus in der zweiten Hälfte des 19. Jahrhunderts – war für fast alle Teilnehmenden eine Premiere. In dieser anregenden Arbeitsatmosphäre wurde mit dem gesamten Spektrum der gestalterischen Möglichkeiten experimentiert.

Gearbeitet wurde mit Bleistift, Kohle, Pastell, Acryl, Kleister, Erde und Gras. Auf Papier, Pappe und Leinwand wurde gepinselt, gespachtelt und gedruckt.

Die vielfältigen Ergebnisse dieses Natur- und Arbeitserlebnisses werden in der NEWCOMER KWS Art Lounge, auf der KWS Kunst Homepage und in diesem Katalog präsentiert.

“PLEIN AIR”

Creative workshop to take a breath

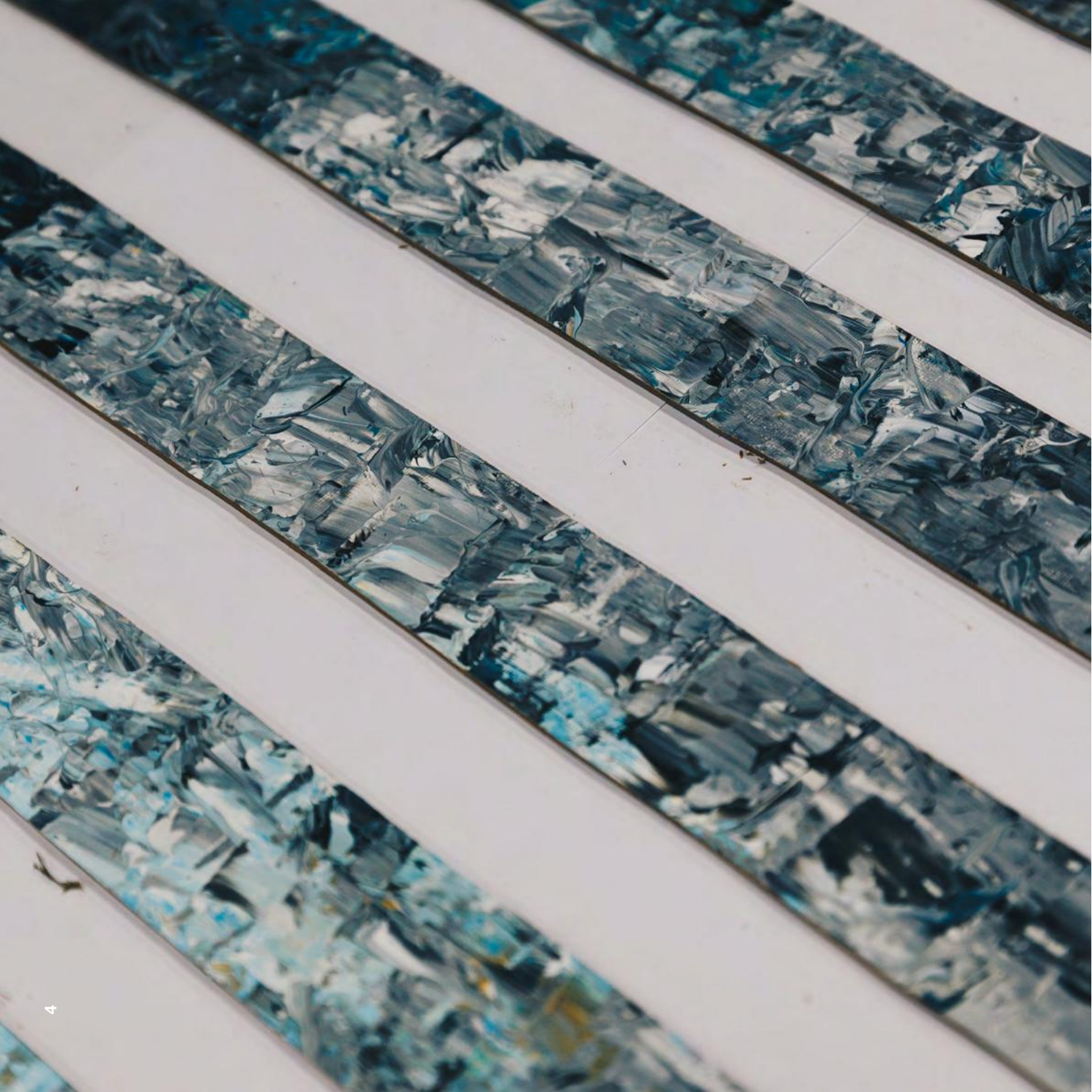
Simply painting in peace - the participants of the workshop had the opportunity to do this in two respects. The weekend at the Waldhaus in the Borntal above Einbeck offered them the opportunity to find time to paint away from their everyday lives. In the changing sunlight of the early summer days, the group enjoyed the seclusion of the forest's edge and sharpened their sensory perception for the colors and sounds of nature.

Twelve colleagues from KWS, ten students from the Hanover University of Applied Sciences and Arts and four lecturers led by Professor Dorothee Weinlich worked creatively together.

Painting outdoors – like the landscape painters of Impressionism in the second half of the 19th century – was a first for almost all participants. In this stimulating working atmosphere, it was experimented with the entire spectrum of design creative possibilities.

Work was done with pencil, charcoal, pastel, acrylic, paste, earth and grass. On paper, cardboard and canvas was brushed, filled and printed.

The diverse results of this nature and work experience will be presented in the NEWCOMER KWS Art Lounge, on the KWS Art homepage and this catalogue.



Lehrkooperation der Hochschule Hannover mit Kunst bei KWS Bereicherung in jeder Hinsicht

Die Kooperation der Hochschule Hannover mit dem Kunstbereich der KWS besteht nunmehr seit sieben Jahren. Studierende des Studiengangs Experimentelle Gestaltung werden in künstlerischen Workshops mit Mitarbeiterinnen und Mitarbeitern des Unternehmens zu unterschiedlichen Kreativthemen künstlerisch tätig.

Die Ergebnisse dieser Zusammenarbeit werden in einer Ausstellung in den Räumen der NEWCOMER KWS Art Lounge präsentiert.

Im Focus der kreativen Arbeit steht der Austausch und die gegenseitige Inspiration sowie die Entfaltung und Stärkung von Eigenschaften wie Neugier, Offenheit und Experimentierfreude.

So stellen sich die Teilnehmerinnen und Teilnehmer mit wechselnden Kunst- und Kreativthemen abseits ihres gewohnten Arbeitsumfeldes immer wieder neuen Herausforderungen. Diese bereichern den studentischen Arbeitsalltag sowie den KWS Arbeitsalltag mit neuen Eindrücken und fördern innovative Energien.

Teaching cooperation between Hanover University of Applied Sciences and Arts and KWS – Enrichment in every respect

The cooperation between the Hanover University of Applied Sciences and Arts and Art at KWS has now existed for seven years. Students from the Experimental Design course are involved in artistic workshops with the company's employees on various creative topics.

The results of this collaboration are presented in an exhibition in the NEWCOMER KWS Art Lounge.

The focus of the creative work is on exchanging ideas and inspiring each other, as well as the development and strengthening of curiosity, openness and the joy of experimentation.

In this way, the participants constantly set themselves new challenges with changing art and creative themes away from their usual working environment. These enrich the students' day-to-day work as well as KWS day-to-day work with new impressions and promote innovative energies.





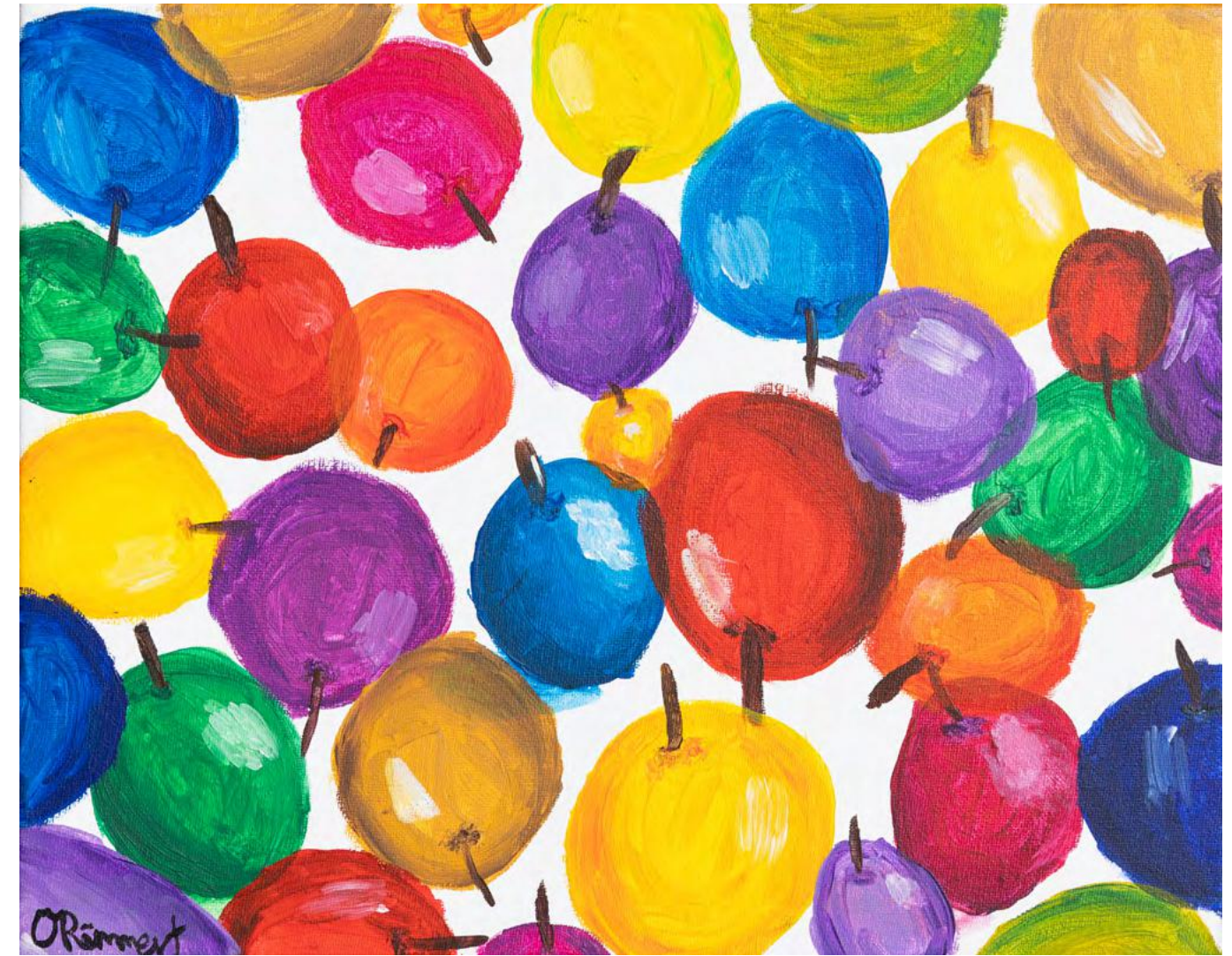
Dorothee Weinlich



Achterbahn



Olivia Römmert



Äpfel



Moira Fischer



Fundstücke III



Martha Wieseler



Luftholen





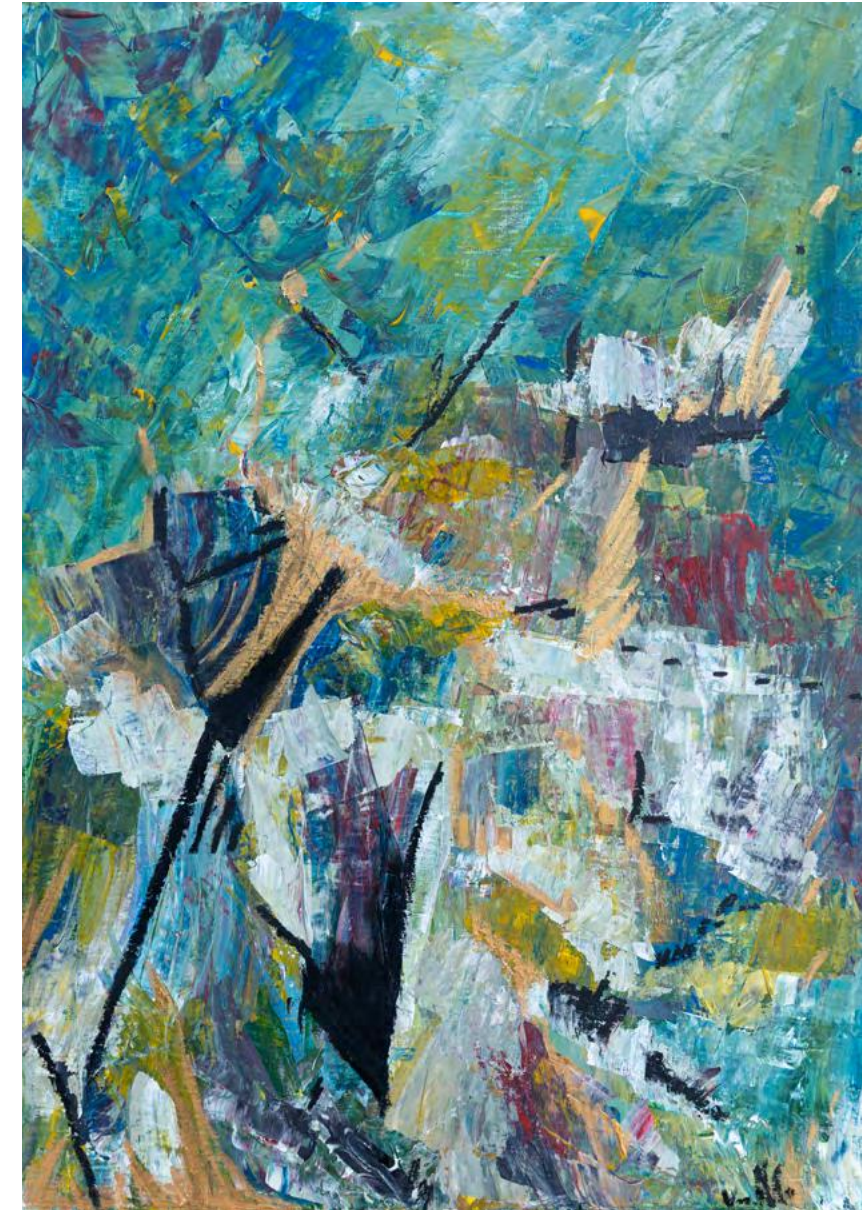
Anja Mäser



Südwestblick 1 / 2



Victoria von Polheim



Fragments in Farbe



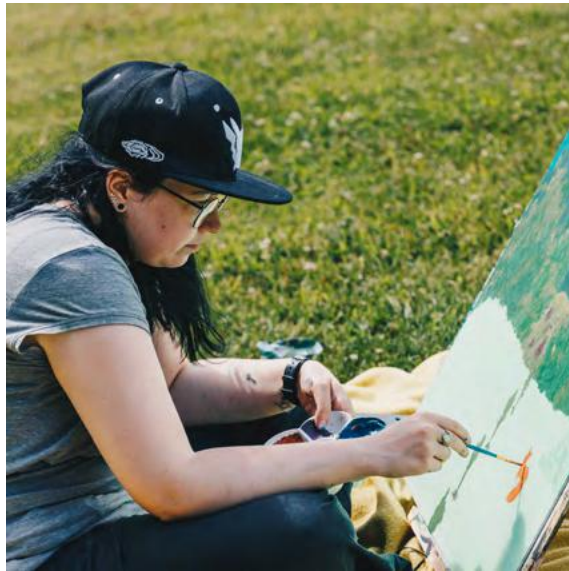
Otmar Grete



Wolken II



Nicola Hauser



Frühlingssturm





Nick Duwald



FRAGIL



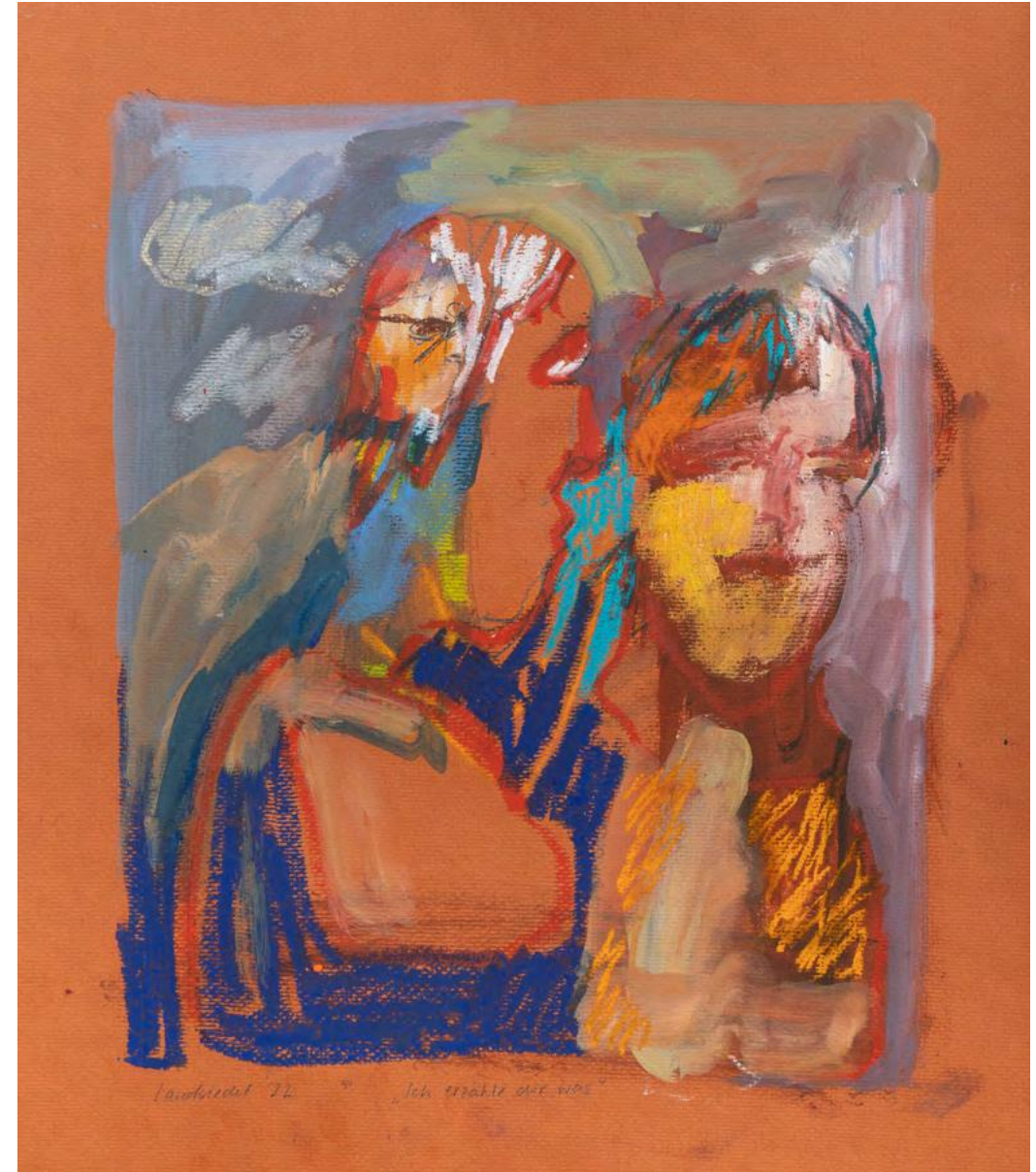
Birgit Klaus



Ohne Titel



Svenja Landsiedel



Ich erzähle dir was



Philipp Oesterlen



Hugsome





Karishma Cotta



EINBECK CITY: A VIEW



Jennifer Papala



Blutmond



Tanja Pulsz



Farbenpracht



Drotha von Lingelsheim

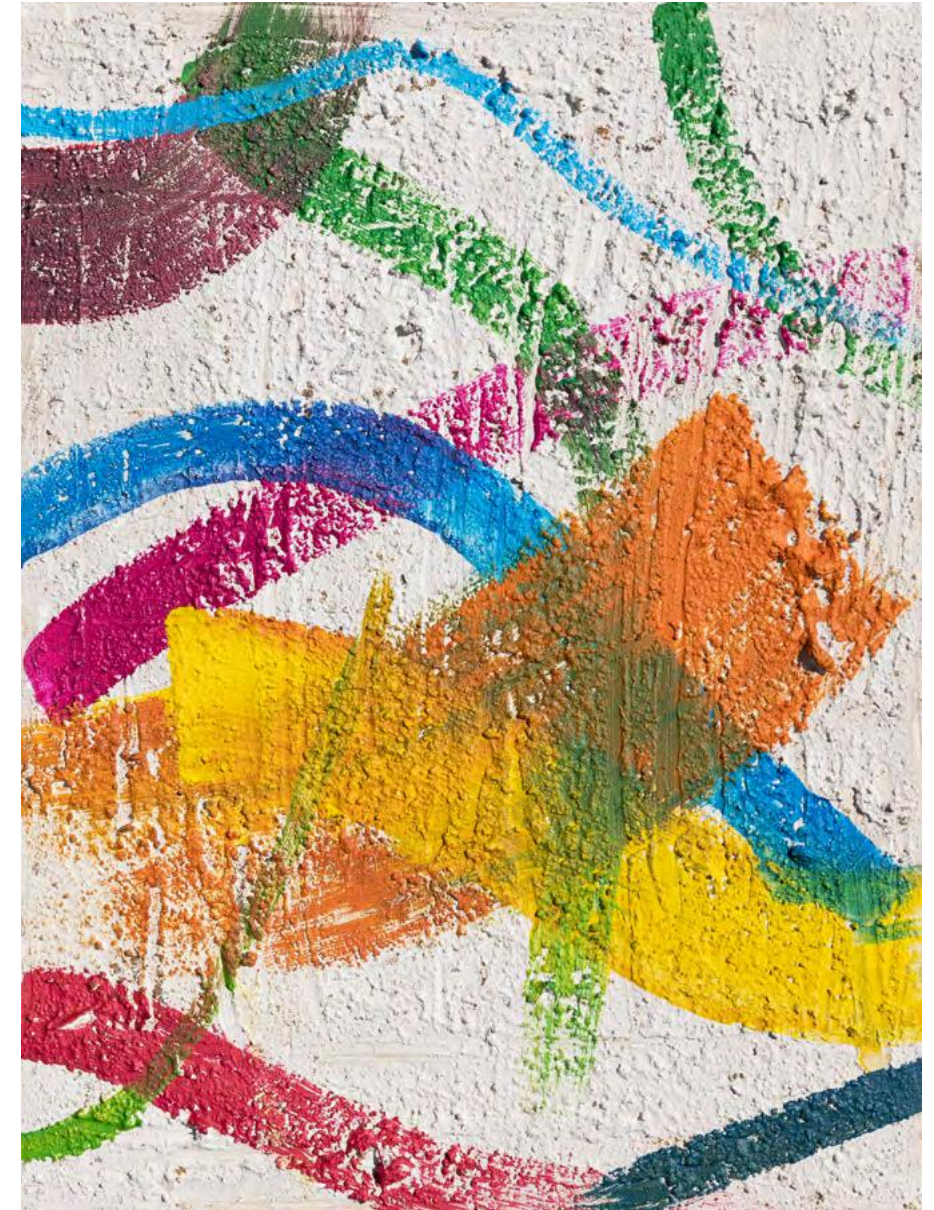
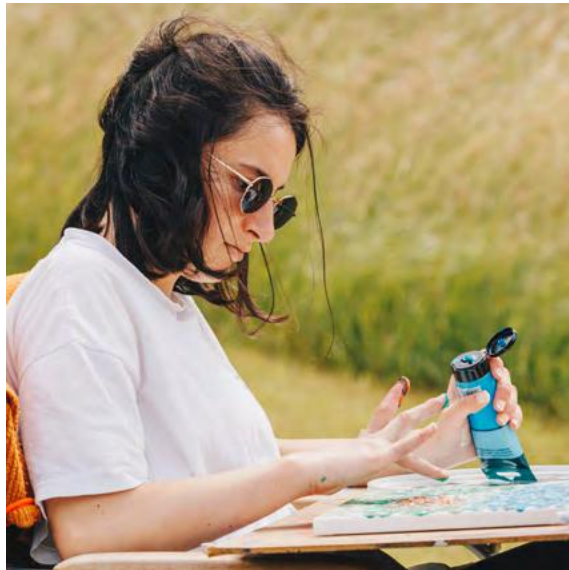


Gräser





Jeanne Bouthenet



Farben, einfach so



Stephanie Dupree



Ohne Titel



Olga Nesvitailova



The Tree of Life



Julia Ulfik



Spagat





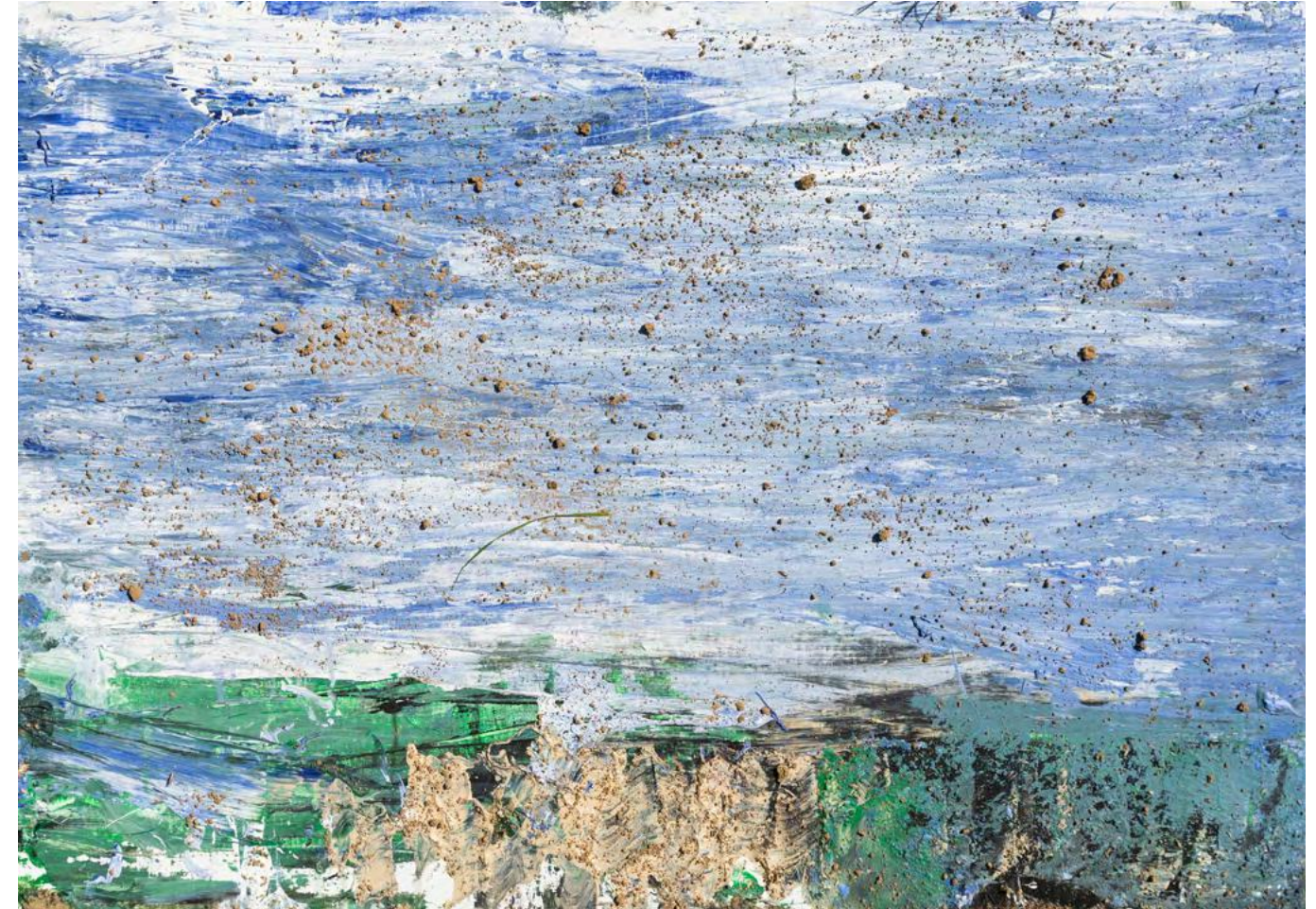
Elton Carvalho



Einbeck - A panorama from the hills



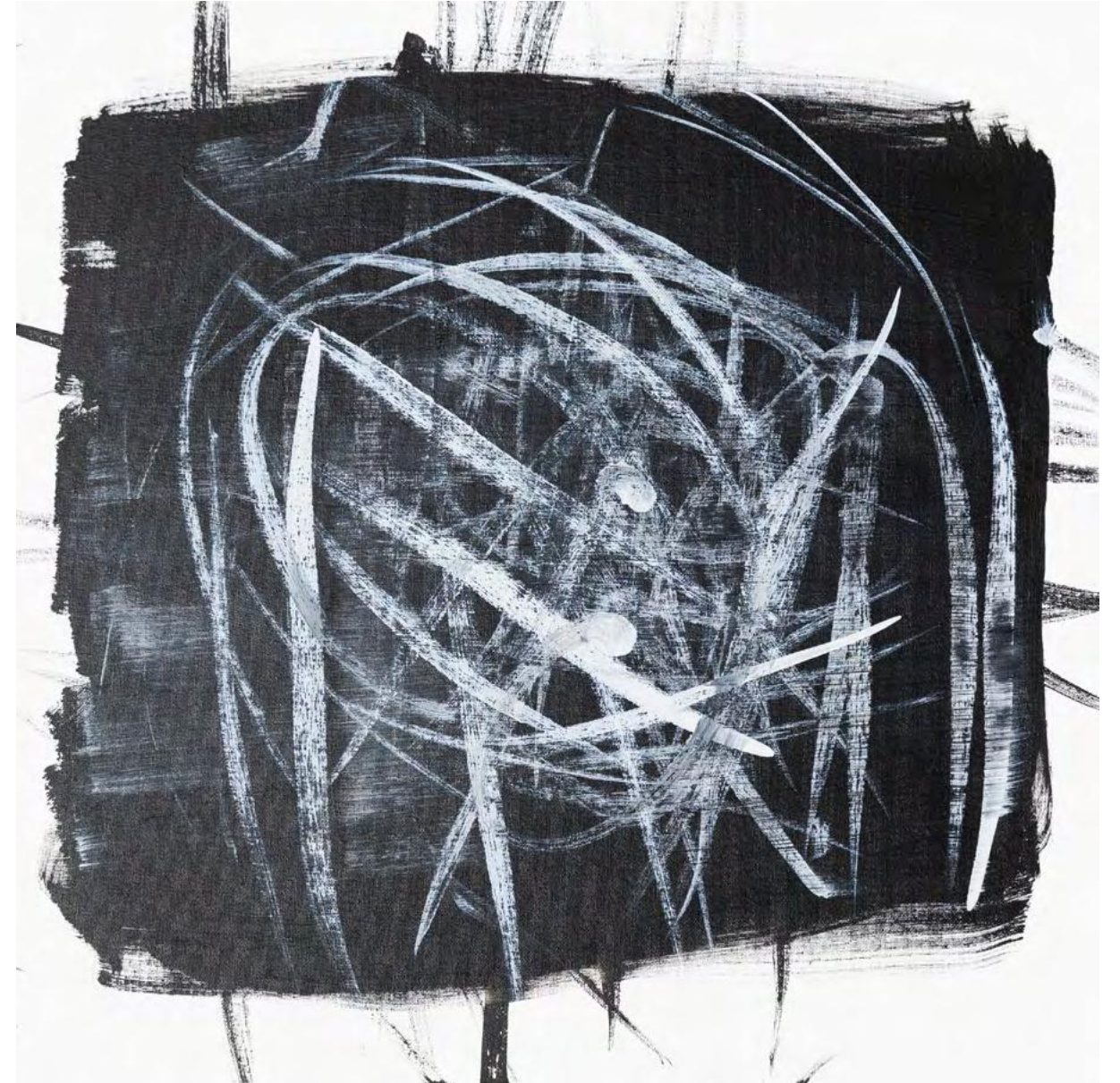
Jonas Surel



Landschaftsschmeißung



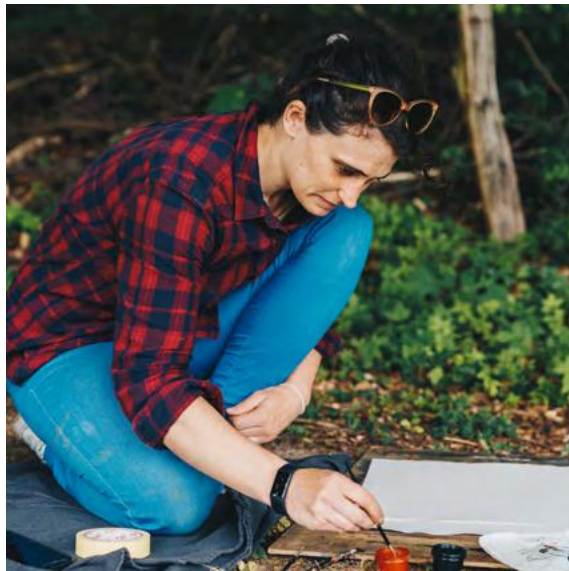
Tim von Fintel



Ohne Titel



Svenja Bänsch



Dark Fairytale

ÖFFNUNGSZEITEN

Mittwoch 10 – 13 Uhr

Freitag 15 – 18 Uhr

Samstag 10 – 13 Uhr

NEWCOMER

KWS Art Lounge

Tiedexer Straße 20

37574 Einbeck

www.newcomer-einbeck.de

www.kws.de/kunst

facebook

@NewcomerArtLounge

Instagram

@newcomer_art_lounge

