

Rüben-MehrWert-Service

Finanzielle Unterstützung

50 % Rabatt auf den Saatgutpreis

für die Rüben-Neusaat im Falle eines Umbruchs

Digitaler Service

- aktuelle Satellitenbilder von Ihrem Rübenacker
- schlagspezifische Beratung

Zur Aussaat 2018 haben wir unser Beratungsangebot um den Rüben-MehrWert-Service erweitert. Zahlreiche Landwirte haben sich angemeldet und ca. 50.000 ha Zuckerrübenanbaufläche registriert.

Was ist der Rüben-MehrWert-Service?

Der Rüben-MehrWert-Service ist ein besonderes Angebot im Rahmen unserer digitalen Fachberatung KWS CULTIVENT. Sie profitieren von

- finanzieller Unterstützung im Falle eines Umbruchs
- digitalem Service

Welche Vorteile bietet Ihnen der Rüben-MehrWert-Service?

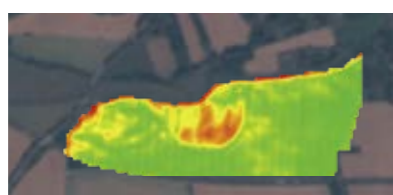
Wenn Sie eine mit KWS Zuckerrübensorten bestellte Fläche nach der Aussaat umbrechen müssen, unterstützen wir Sie. Wir erstatten Ihnen 50 % der Saatgutkosten für diese Neusaat (KWS Sorten inkl. Beizausstattung).

NEU

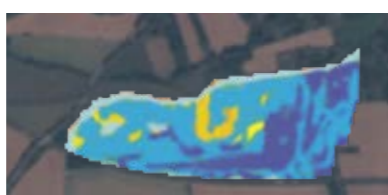
Aktuelle Satellitenbilder von Ihrem Rübenacker: Behalten Sie Ihre Rübenschläge über die gesamte Vegetation im Blick. Zur Aussaat 2019 ist geplant, Ihnen aktuelle Biomasse- und Feuchtigkeitskarten sowie Echtfarbeansichten von Ihnen im Rüben-MehrWert-Service eingezeichneten Zuckerrübensschlägen zur Verfügung zu stellen.



Echtfarbeansicht
Wochenaktuelle Bilder des Rübenschlages



Biomassekarte
Biomasseentwicklung des Rübenbestandes



Feuchtigkeitskarte
Feuchtigkeitsentwicklung von Boden und Bewuchs

Wie können Sie sich anmelden?

Registrieren Sie Ihre Schläge bis spätestens fünf Tage nach der Aussaat im Rüben-MehrWert-Service. Merken Sie Ihre Rübenflächen bis zum 31.1.2019 vor und sichern Sie sich zusätzlich Ihr 5 l Einbecker Premium-Fass. Teilnahmebedingungen unter: www.kws.de/mehrwert

”

Der Rüben-MehrWert-Service ist für mich eine gute Absicherung. Er kostet mich nichts und meine Flächen habe ich in wenigen Minuten registriert.

Björn Estorf | Springe

Weitere Informationen und Anmeldeöglichkeiten unter: www.kws.de/mehrwert

Bei Fragen rund um die Anmeldung stehen Ihnen KWS Ansprechpartner in Einbeck gerne zur Verfügung:
05561-311-1718

Wer das Maximale rausholen will, überlässt nichts dem Zufall.
KWS Sorten für die Aussaat 2019

Standortangepasste Sorten	Toleranzen				Ertrags- und Qualitätseigenschaften*		besondere Eigenschaften
	RZ	NT	CR	RHC	Zuckerertrag (ZC)	Zuckergehalt (ZG)	
Für Flächen ohne besonderen Krankheits- oder Schädlingsdruck							
ADVENA KWS ^{RZ} <small>NEU</small>	✓				■■■■■	■■■■■	Spitze im ZC
ANNELAURA KWS ^{RZ}	✓				■■■■■	■■■■■	sehr hoher Zuckergehalt
DANICIA KWS ^{RZ}	✓				■■■■■	■■■■■	langjährig konstante Leistung auf hohem Niveau
CELESTA KWS ^{RZ,plus} <small>NEU</small>	✓				■■■■■	■■■■■	optimale Kombination aus hohem ZC + sehr hohem Zuckergehalt
Für Flächen mit Nematoden-Besatz oder -Verdacht							
EVAMARIA KWS ^{RZ,NT}	✓	✓			bei Nematoden-Befall	■■■■■	sehr hoher Zuckergehalt auf Flächen mit Nematoden
					ohne Nematoden-Befall	■■■■■	
LUNELLA KWS ^{RZ,NT} <small>NEU</small>	✓	✓			bei Nematoden-Befall	■■■■■	der neue Maßstab auf Flächen mit Nematoden + bei Nematoden-Verdacht
					ohne Nematoden-Befall	■■■■■	
Für Flächen mit Rhizoctonia-Verdacht							
ISABELLA KWS ^{RZ,plus}	✓			(✓)			Sorte für spezielle Anforderungen besondere Eignung für Mais- + Biogasfruchtfolgen

RZ = Rizomania; NT = Nematoden; CR = blattgesund; RHC = Rhizoctonia
 ■■■■■ sehr hoch ■■■■■ sehr niedrig
 * Quelle: eigene Einschätzung nach offiziellen Ergebnissen des Instituts für Zuckerrübenforschung (IZ)



Ihre Ansprechpartner



Ihr Beratungsstellenleiter:
Fritz-Jürgen Lutterloh
Mobil: 01 73 / 5 37 00 03
E-Mail: fritz-juergen.lutterloh@kws.com



Ihr Gebietsberater:
Robert Grefe
Mobil: 01 51 / 18 85 53 86
E-Mail: robert.grefe@kws.com

KWS auf Facebook
www.facebook.com/KWSDeutschland

Diese Ergebnisse/Eigenschaften haben die beschriebenen Sorten in der Praxis und in den offiziellen Versuchen des IZ 2016 - 2018 erreicht. Das Erreichen der Ergebnisse und die Ausprägung der Eigenschaften hängen in der Praxis jedoch auch von unsererseits nicht beeinflussbaren Faktoren ab. Deshalb können wir keine Gewähr oder Haftung dafür übernehmen, dass diese Ergebnisse/Eigenschaften unter allen Bedingungen erreicht werden.

Informationsbroschüre Zuckerrübe Region Hunte-Weser

Aussaat 2019

NEU

**Rüben-MehrWert-Service:
Satellitenbilder von Ihrem Rübenacker**

ZUKUNFT SÄEN
SEIT 1856



ADVENA KWS RZ

Die Top-Sorte.

NEUZULASSUNG
2018



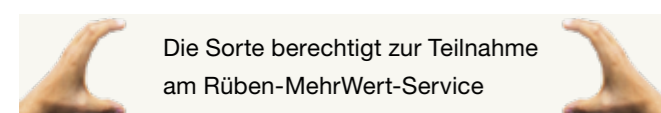
Toleranzen:

Rizomania (RZ)	Nematoden (NT)	Blattgesund (CR)	Rhizoctonia (RHC)
✓			

Rodeempfehlung:

September	Oktober	November

Rüben-MehrWert-Service:



Leistungen*:

* LNS 2016 - 2018

- **Spitze** im Zuckerertrag (Z€) die neue **Nr. 1** der Rizomania-toleranten Sorten
- hoher Zuckergehalt
- gute Qualitätseigenschaften

Besondere Stärken / Anbaueignung:

- sehr hohe Flächenproduktivität durch sehr hohen Z€
 - ab mittlerem Rodetermin
 - **leistungsstärkste** Rizomania-tolerante Sorte im Z€
- **für höchste Wertschöpfung in Ihrem Betrieb**

DANICIA KWS RZ

Der Z€ ruft.



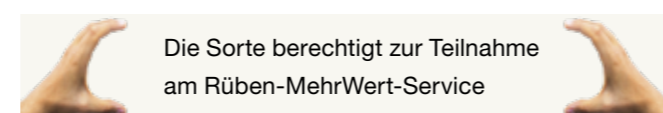
Toleranzen:

Rizomania (RZ)	Nematoden (NT)	Blattgesund (CR)	Rhizoctonia (RHC)
✓			

Rodeempfehlung:

September	Oktober	November

Rüben-MehrWert-Service:



Leistungen:

- langjährig hohe Leistung im Zuckerertrag (Z€)
- sehr hoher Rübenenertrag
- gute Qualitätseigenschaften

Besondere Stärken / Anbaueignung:

- Leistungskonstanz auf hohem Niveau
- ausgewogene Blattgesundheit

CELESTA KWS RZplus

Da steckt mehr drin.

NEUZULASSUNG
2018

Leistungen*:

* LNS 2016 - 2018

- **Spitze** im Zuckergehalt
- guter Zuckerertrag (Z€)
- hoher Rübenenertrag

Plus:

- geringe Anfälligkeit gegenüber Rübenkopffälchen (*Ditylenchus dipsaci*)¹
- besonders geringe Anfälligkeit gegenüber Gürtelschorf (*Aphanomyces cochlioides*)²

¹ Beobachtungen *Ditylenchus dipsaci* Sortenscreening ARGE Franken 2018, ² Beobachtungen *Aphanomyces cochlioides* Sortenscreening Bundessortenamt 2016

Besondere Stärken / Anbaueignung:

- optimale Kombination aus hohem Z€ und sehr hohem Zuckergehalt
- üppiger Blattapparat
- für alle Rodetermine geeignet, auch für früheste Rodung

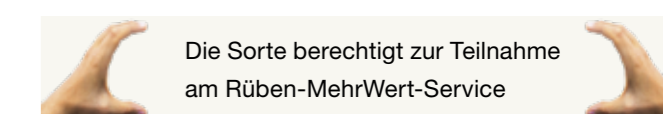
Toleranzen:

Rizomania (RZ)	Nematoden (NT)	Blattgesund (CR)	Rhizoctonia (RHC)
✓			

Rodeempfehlung:

September	Oktober	November

Rüben-MehrWert-Service:



ANNELAURA KWS RZ

Süßer kann Ertrag nicht sein.



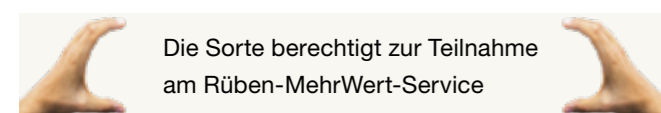
Toleranzen:

Rizomania (RZ)	Nematoden (NT)	Blattgesund (CR)	Rhizoctonia (RHC)
✓			

Rodeempfehlung:

September	Oktober	November

Rüben-MehrWert-Service:



Leistungen:

- sehr hoher Zuckergehalt
- hoher Zuckerertrag (Z€)

Besondere Stärken / Anbaueignung:

- ideale Kombination aus hohem Z€ und sehr hohem Zuckergehalt
- zügige Jugendentwicklung und starker Blattapparat für gute Unkrautunterdrückung
- ausgewogene Blattgesundheit

LUNELLA KWS RZ#NT

So sehen Sieger aus.

NEUZULASSUNG
2018



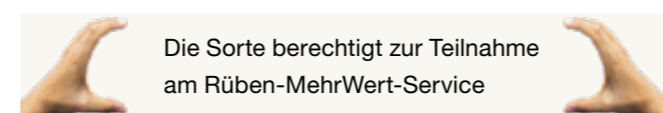
Toleranzen:

Rizomania (RZ)	Nematoden (NT)	Blattgesund (CR)	Rhizoctonia (RHC)
✓	✓		

Rodeempfehlung:

September	Oktober	November

Rüben-MehrWert-Service:



Leistungen auf Flächen mit Nematoden:

- **Spitze** im Zuckerertrag (Z€)
- sehr hoher Rübenenertrag bei gutem Zuckergehalt
- gute innere Qualität

Leistungen auf Flächen ohne Nematoden*:

* LNS 2016 - 2018

- **Nr. 1** im Zuckerertrag (Z€)
- sehr hoher Rübenenertrag bei gutem Zuckergehalt
- gute innere Qualität

Besondere Stärken / Anbaueignung:

- der neue Maßstab auf Flächen mit Nematoden und bei Nematoden-Verdacht
 - hohe Ertragsstabilität bei Befall mit Blattkrankheiten
- **für höchste Wertschöpfung in Ihrem Betrieb**

EVAMARIA KWS RZ#NT

Verdammt süß.

Leistungen auf Flächen mit Nematoden:

- **Spitze** im Zuckergehalt
- guter Zuckerertrag (Z€)

Besondere Stärken / Anbaueignung:

- sehr hoher Zuckergehalt auf Flächen mit Nematoden
- üppiger Blattapparat für gute Unkrautunterdrückung
- für früheste Rodung

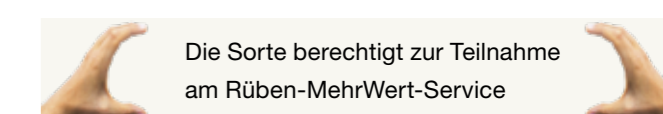
Toleranzen:

Rizomania (RZ)	Nematoden (NT)	Blattgesund (CR)	Rhizoctonia (RHC)
✓	✓		

Rodeempfehlung:

September	Oktober	November

Rüben-MehrWert-Service:



ISABELLA KWS RZplus

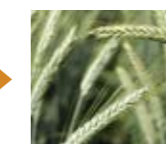
Immer die richtige Antwort.

Besondere Stärken / Anbaueignung:

- bewährt im Anbau mit langjähriger stabiler Leistung
- **plus** Robustheit bei Rhizoctonia-Verdacht
- **plus** hohe Ertragsstabilität
- **plus** besondere Eignung für Mais- und Biogasfruchtfolgen



Mais



Getreide



Zuckerrübe

Toleranzen:

Rizomania (RZ)	Nematoden (NT)	Blattgesund (CR)	Rhizoctonia (RHC)
✓			(✓)

Rodeempfehlung:

September	Oktober	November

Rüben-MehrWert-Service:

