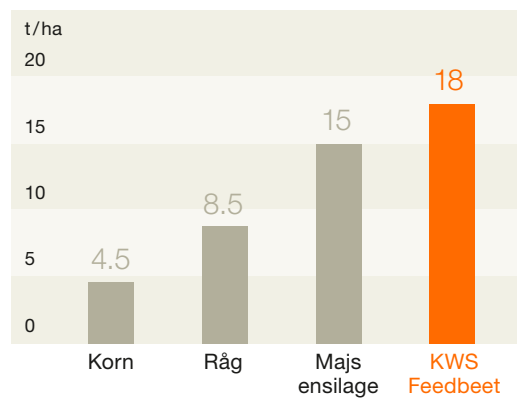




Gårdsprofil

Namn:	"Østergaard"
Lantbrukare:	Esben Ravn Larsen
Plats:	Nordvästra Jylland, Danmark
Areal:	130 ha
Grödor:	38 ha gräs 35 ha majs 15 ha KWS Feedbeet 15 ha råg 23 ha västkorn
Djur:	205 mjölkko 95 kvigor 60 ungdjur
Breeds:	Red Danish, Holstein
Mjölkkvastering/år:	12,000 ECM per ko
Fettinnehåll mjölk:	4.3%
Proteinhalt mjölk:	3.5%
KWS Sorter:	sedan 2012
Sort:	Jaquelina KWS

Torrsubstansskörd 2014



Slutsats:

Helt igenom positiv erfarenhet

- Betydligt lägre foderkostnad
- Tillförlitligt gårdsproducerat foder
- Ökad förtjänst
- Korna älskar det!

KWS SCANDINAVIA A/S

Box 185, Knästorp
245 22 Staffanstorp
www.kws.se



Ett nytt perspektiv
på att odla framgång:
KWS Feedbeet

Esben Larsens erfarenheter

SEEDING
THE FUTURE
SINCE 1856





Korna älskar det

Esben rådfrågade sin foderrådgivare och tillsammans räknade de ut den nya foderstaten med betensilage. Han ersatte en del majsensilage, spannmål och melass.

Anpassningsperioden för korna tog ungefär en vecka. Han ökade andelen betensilage från 2 kg färsk vara stegvis till 15 kg. Korna vande sig snabbt vid den söta smaken av KWS Feedbeet. De älskar det verkligen! Nuförtiden utfodrar Esben alla sina mjölkkor, kvigor och ungdjur från 2 månaders ålder med KWS Feedbeet. Esbens erfarenheter är

positiva. Per dag kan han utan problem utfodra 3 till 4 kg torrsbstans per ko. Han har nu en ökad fettprocent med jämn mjölkproteinhalt. Enligt hans beräkningar sparar han c:a 100.000 DKK per år eftersom han inte behöver köpa melass längre. Den högre fettprocenten i mjölken ger en bättre betalning från Arla och därför får Esben ett högre pris per liter levererad mjölk.



Den bästa mjölken på Østergaard

Sedan 2012 integrerar Esben Larsen KWS Feedbeet i foderstaten till sina mjölkkor. Som en följd av detta har mjölk kvalitén utvecklats positivt. Generellt sett är Esben Larsen mycket nöjd med resultatet och kommer att fortsätta utfodra med betor.

Esben Larsen är uppvuxen med mjölkkor. Hans far var tredje generation som drev företaget när Esben tog över driften 2007. Ett arv som numera innebär många utmaningar. Sänkta mjölkpriser och ökade kostnader för fodermedel kräver nya och innovativa lösningar för en fortsatt god lönsamhet. Foderkostnaderna är en viktig del av hans beräkningar. Som ett alternativt fodermedel sådde Esben traditionella foderbetor 2011 och investerade då också i en billig, begagnad betupptagare. Men han fick problem både med uppkomst och skörd. Första året (2012) som han istället odlade KWS Feedbeet var han mycket nöjd: "betorna är lätta att ta upp vilket leder till minimala skördeförlost på fältet". Esben har fått goda resultat med

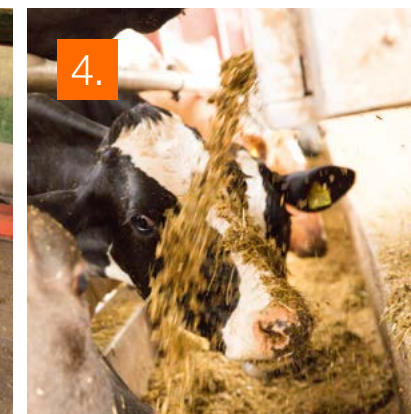
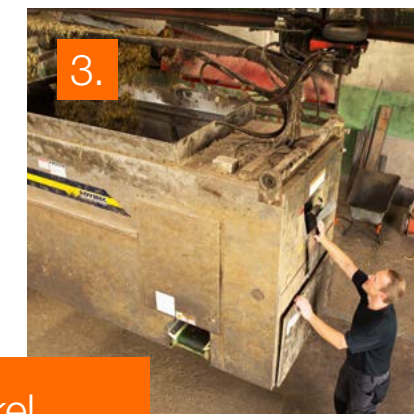
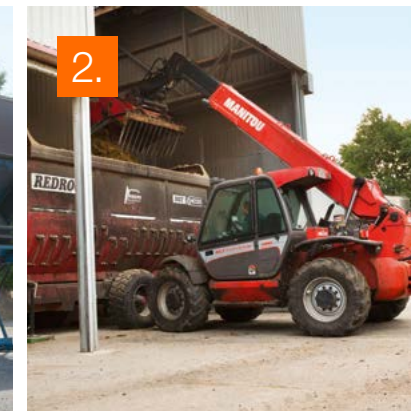
KWS Feedbeet jämfört med andra grödor. Med de lokala väderförhållandena (vått och kallt) blir det stora variationer i skördenivå och kvalitet för både majs och spannmål. KWS Feedbeet är bättre anpassade för odlingsförhållandena på norra Jylland, vilket garanterar en stabil och säker avkastning. Utöver detta har betor ett längre skördefenster eftersom de inte uppnår ett kritiskt mognadsstadium som spannmål. De fortsätter bara att växa i marken. Med KWS Feedbeet har Esben dubblat sin energiskörd jämfört med spannmål. Och avsevärt minskat sina kostnader p.g.a. minskad mängd inköpt foder som t.ex. melass.

Foderstat på Østergaard

Ingrediens	Färsk vara kg	Ursprung
Gräsensilage	16.0	hemmaproducerat
Majsensilage	16.5	hemmaproducerat
Betensilage KWS Feedbeet + betfiber	21.0	hemmaproducerat
Sojamjöl	3.5	inköpt
Rapsmjöl	2.8	inköpt
Råg (lutbehandlad)	3.0	hemmaproducerat
Mineraler		inköpt

Process

1. Krossning/hackning
2. Mixning
3. Foderrobot
4. Utfodring



Enkel process

Eftersom Esben vill kunna utfodra med KWS Feedbeet hela året ensilerar han betor med 17 % torkade betpellets/betfiber. Han tillverkar blandningen med en hemmabyggt hack-maskin. Pelletsen/fibrerna är inte bara till för att binda vätska från betorna utan har också en god smältbarhet och ett bra näringsinnehåll. Det blandade betensilaget lagras i en plansilo och täcks med plast precis som annat ensilage.

Tre veckor efter ensilering är blandningen redo att utfodras. Med en ensilage-mängd på 1320m³ finns det tillräckligt för hela året och det är lätt att ta ut det från silon med hjullastaren för utfodring. Esben blandar betensilaget med de andra fodermedlen varje dag, och utfodringsroboten i stallet utfodrar den totala fodermängden till korna fördelat på flera gånger per dag.