

# BERTHOLDA KWS

Rizomania

**PROTECT**

**NZ** Tip

**R2.0** Dvostruka tolerantnost na rizomaniju (virus A i B)

**Cr** Tolerantna na cercosporu (*Cercospora beticola*)

NOVO!

GODINA PRIZNAVANJA 2019.



BRZ POČETNI PORAST



## Najviša Cercospora tolerantnost

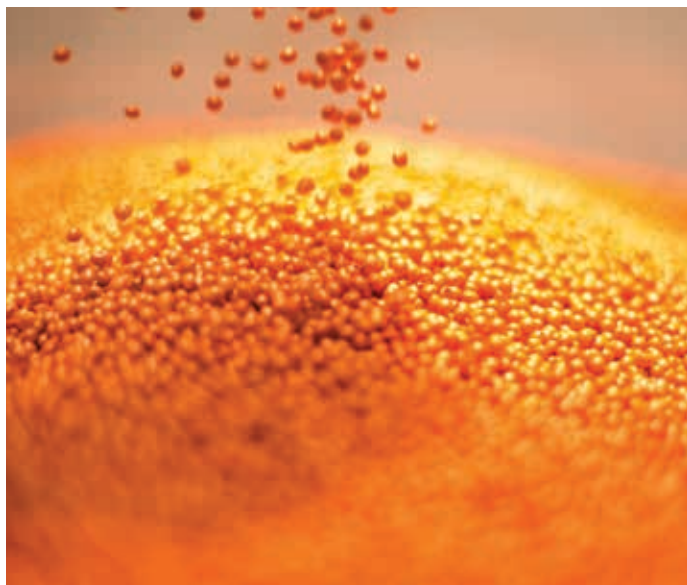
- Najnovija genetika, zamena za sortu Eduarda KWS
- Vrlo visoki prinosi korena sa vrlo visokom digestijom, omogućavaju visoke prinose šećera
- Vrlo visoka tolerantnost na Rizomaniju (2,0 tolerantnost na oba tipa virusa A i B)
- Najviša tolerantnost na Cercosporu
- Vrlo visok tehnološki kvalitet korena
- Pogodna za srednje i kasnije rokove ubiranja

Preporuka za rok vađenja

Rano

Srednje

Kasno



Prosečni rezultati KWS sorata za registraciju u Srbiji 2018-2019. godine

