

# CONVISO® SMART Manualul Cultivatorului

SEMĂNĂM  
VIITORUL  
DIN 1856

KWS



# Eficientizați Combaterea Buruienilor

Cu hibridii noștri CONVISO® SMART furnizăm componenta cheie pentru controlul eficient al buruienilor în sfecla de zahăr. Acest manual vă va oferi informații despre utilizarea profesională a sistemului CONVISO® SMART.

Urmând recomandările noastre și stabilind un management adecvat, asigurați-vă cultivarea cu succes a sfecelei de zahăr acum și în viitor. **În cazul în care aveți întrebări suplimentare, sunteți întotdeauna binevenit să ne contactați:** [sugarbeet@kws.com](mailto:sugarbeet@kws.com)

## Conținut

### 00 **Prezentare generală a sistemului CONVISO® SMART**

### 00 **Semințe SMART KWS**

#### **Erbicidul CONVISO® ONE**

- 00 Efectele și activitatea la sol
- 00 Pregătirea pulverizatorului și aplicarea
- 00 Condiții specifice de aplicare

#### **Aplicarea Erbicidelor**

- 00 Recomandări de aplicare
- 00 Recomandări specifice de aplicare

#### **Stewardship-ul și Productivitatea Culturii**

- 00 Gestionarea integrată a buruienilor - GIB
- 00 Culturile următoare după sfecla de zahăr SMART
- 00 Gestionarea lăstarilor floriferi & samulastrei



# Prezentare generală a sistemului



Revoluționați cultivarea sfecei de zahăr cu CONVISO® SMART: hibrizi ameliorați de KWS cu toleranță specifică la CONVISO® ONE, un erbicid ALS țintit. Cu un control eficient al buruienilor, mai puține tratamente și o durabilitate sporită, sistemul este recunoscut în peste 30 de țări.

Ameliorați prin metodele clasice

Cu toleranță specifică la CONVISO® ONE

Cu cea mai bună siguranță a culturii la CONVISO® ONE

**UTILIZEAZĂ POTENȚIALUL MAXIM DE PRODUCTIVITATE**



**Hibrizii  
SMART KWS**



**Erbicidul  
CONVISO® ONE**



Spectru larg de control al buruienilor

Sunt necesare mai puține aplicări de erbicid

Se pretează la amestecuri cu erbicidele clasice pentru sfecla de zahăr, dacă este necesar

**CONTROL INOVATOR AL BURUIENILOR**

# Semințele SMART KWS



conviso®  
SMART



## Nu amestecați niciodată semințele clasice cu semințele SMART!

	CONVISO® ONE	Erbicide Clasice
Hibridi SMART KWS	✓	✓
Hibridi Clasici	✗	✓



■ Semințele SMART și semințele clasice pot fi deosebite prin culoarea masei de peletare.

- Planificați-vă toate câmpurile pentru CONVISO® SMART pentru a evita amestecarea hibridilor.
- Semănătoarea trebuie să fie complet golită de semințele clasice atunci când se folosesc semințele SMART KWS.
- Sfecla de zahăr clasică este pe deplin sensibilă la erbicidul CONVISO® ONE și, prin urmare, va fi grav afectată dacă este tratată. Păstrați o distanță suficientă față de orice câmp învecinat cu sfecla de zahăr clasică.

**Păstrați semințele SMART KWS separat de semințele clasice de sfeclă de zahăr. Nu le amestecați în semănătoare.**



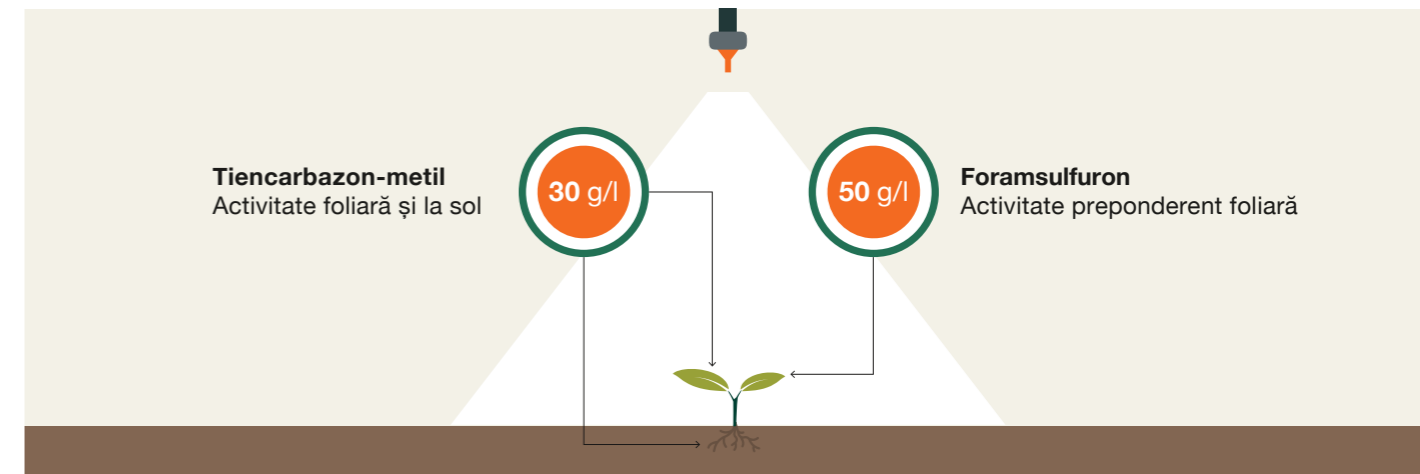
# Erbicidul CONVISO® ONE



conviso®  
SMART

## CONVISO® ONE

- Combină activitatea foliară și de sol cu cele două substanțe active foramsulfuron și thincarbazon-metil
- Face parte din grupul inhibitorilor ALS (HRAC 2, B), ceea ce face ca gestionarea rezistenței să fie foarte importantă
- Este foarte recomandată includerea altor erbicide omologate pentru sfeclă de zahăr, altele decât ALS, ca partener de amestec sau într-o succesiune de amestecuri





# Erbicidul CONVISO® ONE

## Efectele și durata activității în sol

CONVISO® ONE este un erbicid sistemic, fiind absorbit și apoi translocat prin plantă. Este eficient imediat după aplicare, dar efectele sunt vizibile după câteva zile.

### Efectele asupra buruienilor:

- Odată tratate, buruienile nu mai cresc.
- Primele efecte vizibile vor apărea după aprox. 5 – 7 zile și includ necroza, îngălbenirea și atrofierea buruienilor.
- Simptomele semnificative și moartea plantelor sunt vizibile la aproximativ 7 – 12 zile după aplicare. Dispariția completă poate dura până la 4 săptămâni, în funcție de condițiile meteorologice.



Ziua aplicării



11 – 14 zile de la aplicare



21 de zile după aplicare



### Activitatea optimă la sol

+ **Umiditate ridicată a solului**

+ **Materie organică scăzută**

+ **Temperaturi blânde**

- Durata activității la sol a CONVISO® ONE este de obicei între 10 și 20 de zile de la aplicare.
- Activitatea la sol a CONVISO® ONE durează în majoritatea cazurilor cu 5 – 10 zile mai mult decât a erbicidelor clasice.
- Durata activității la sol poate fi influențată de: tipul de sol, materia organică, umiditatea solului, temperatura solului și a aerului.





# Erbicidul CONVISO® ONE



conviso®  
SMART

## Pregătirea pulverizatorului și aplicarea

- Agitați bine recipientul CONVISO® ONE înainte de a-l deschide (agitați cu capul în jos)
- Dacă sedimentele sunt vizibile, asigurați-vă că este complet amestecat înainte de a umple pulverizatorul
- Adăugați apă în recipient numai pentru clătirea finală
- Umiditatea ridicată (> 60 %) este favorabilă eficacității, deci luați în considerare aplicarea dimineața devreme

## Condiții de aplicare

- În condiții de stres extrem, de exemplu, secetă extremă, căldură, îngheț, bălțiri, alunecări de teren, boli ale plantelor sau curențe, ca în cazul oricărui alt erbicid, vă rugăm să amânați aplicarea CONVISO® ONE
- Aplicați CONVISO® ONE numai în condiții meteorologice favorabile. Respectați bunele practici de aplicare a produselor pentru a evita orice derivă de pulverizare pe culturile adiacente. Dacă este posibil, utilizați duze anti-drift



Temperatura  
optimă de  
aplicare:  
10 – 25°C



pH-ul optim al apei:  
5 – 7



Volumul de apă:  
200 – 400 l/ha



Reactivarea  
Thiocarbazon-  
metil prin  
umiditate: până  
la 18 zile după  
aplicare



Perioada  
rezistenței la  
ploaie:  
4 – 6 ore

Respectați întotdeauna instrucțiunile de pe eticheta CONVISO® ONE și utilizați doza totală aprobată de 1,0 l / ha pe sezon.



# Erbicidul CONVISO® ONE



conviso®  
SMART

## Trebuie să fie curățat pulverizatorul după aplicarea CONVISO® ONE?

- Curățați întotdeauna pulverizatorul după utilizarea CONVISO® ONE
- La curățare, urmați procedura standard pentru erbicidele cu inhibitori ALS
- Recomandare: curățați pulverizatorul imediat după utilizare pentru a evita
  - deteriorarea culturilor pe care le stropiți după utilizarea CONVISO® ONE
  - uscarea și întărirea erbicidelor



## Maximizarea eficacității în condiții specifice



- Aplicarea fracționată oferă o eficacitate mai bună în condiții de uscăciune
- Adăugarea de ulei adjuvant (1,0 l/ha Mero) îmbunătățește absorbția erbicidului
- Adăugarea de parteneri de amestec cu acțiune foliară (de exemplu, Betanal Tandem) poate crește eficacitatea împotriva buruienilor mari și este benefică pentru gestionarea rezistenței
- Aplicarea la o umiditate de > 60 % (de exemplu, dimineața) asigură eficacitatea, în special în condiții de vreme uscată
- În condiții reci (< 10°C), erbicidele clasice aplicate înainte de CONVISO® ONE vor controla primul val de buruieni

**Nu aplicați niciodată CONVISO® ONE pe sfecla de zahăr clasică. Cantitățile mici de CONVISO® ONE dăunează grav sfecele de zahăr și altor culturi sensibile.**



**Aplicarea fracționată asigură o eficacitate mai bună în condiții de secetă**





# Recomandări de Aplicare



conviso®  
SMART

## Care este momentul corect de aplicare pentru CONVISO® ONE?

	CONVISO® ONE		Erbicide Clasice
	Aplicare Fraționată	Aplicare Unică	
<b>Buruiană martor</b>	Spanacul sălbatic* ( <i>Chenopodium album</i> )		Orice buruiană
<b>Momentul aplicării</b>	max. 2 frunze adevărate ale spanacului sălbatic	max. 4 frunze adevărate ale spanacului sălbatic	Stadiul de cotiledoane al buruienilor
<b>Numărul de aplicări</b>	2 x 0.5l/ha	1 x 1.0l/ha	3-6

\*Dacă nu este prezent, aplicați atunci când alte buruieni  
ajung în același stadiu de frunze adevărate.

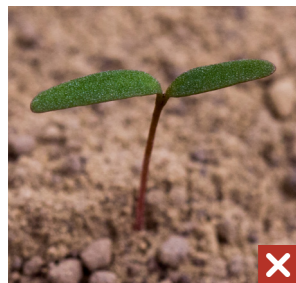
Urmăriți întotdeauna stadiul de creștere al buruiei martor  
spanacul sălbatic (*Chenopodium album*).



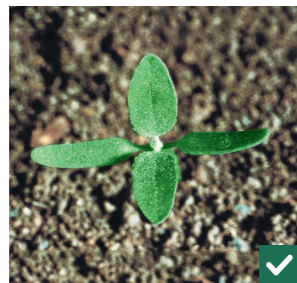
# Recomandări de Aplicare



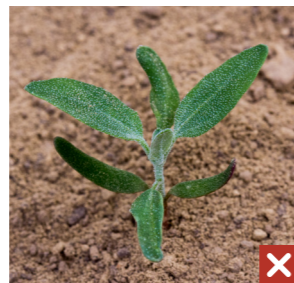
## Recomandare standard: Aplicare Fraționată – 2x0,5 l/ha



Prea mică



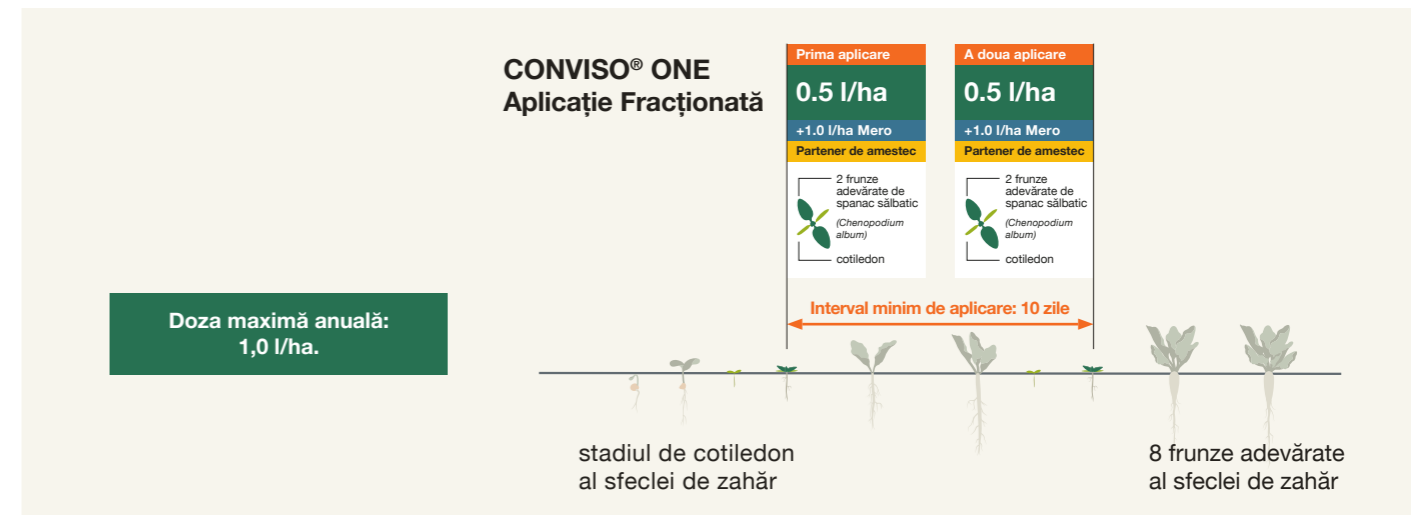
Corect: 2 frunze adevărate  
ale spanacului sălbatic



Prea mare

**Prima aplicare:** când primele plante de spanac sălbatic (*Chenopodium album*) ating stadiul de maxim 2 frunze adevărate (BBCH 12).

**A doua aplicare:** când plantele de *Chenopodium* nou apărute ating stadiul de 2 frunze adevărate (BBCH 12), dar cu un interval minim de 10 zile de la prima aplicare.



Ce fac dacă nu există *Chenopodium* în câmp?  
Aplicați atunci când primele plante din alte specii de buruieni ajung la BBCH 12 (stadiul de două frunze adevărate).

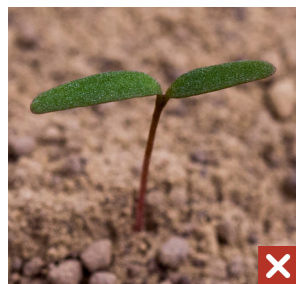




# Recomandări de Aplicare



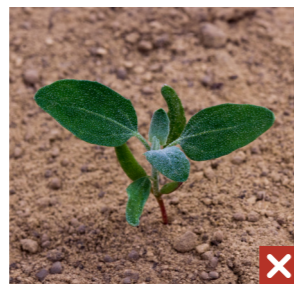
## Recomandare pentru aplicarea târzie: Aplicare unică – 1x1,0 l/ha



Prea mică



Corect: 4 frunze adevărate ale spanacului sălbatic



Prea mare

**Momentul corect de aplicare:** când primele plante de spanac sălbatic (*Chenopodium album*) sau alte specii de buruieni ating stadiul de 4 frunze adevărate (BBCH 14).

**CONVISO® ONE**  
Aplicare Unică

Aplicare unică  
**1.0 l/ha**  
+1.0 l/ha Mero  
Partener de amestec

4 frunze adevărate ale spanacului sălbatic (*Chenopodium album*)  
cotiledon

Doza maximă anuală:  
1,0 l/ha.

stadiul de cotiledon al sfelei de zahăr

8 frunze adevărate al sfelei de zahăr

Respectarea momentului corect de aplicare este absolut necesară pentru un control eficient al buruienilor.



# Recomandări de Aplicare



## Spectrul de combatere CONVISO® ONE



Eficacitate împotriva buruienilor  
graminee și cu frunză lată

<b>Foarte sensibile</b>	95-100%
<b>Sensibile</b>	85-94,9%
<b>Moderat sensibile</b>	70-84,9%
<b>Tolerante</b>	<70%

Eficacitate într-o singură aplicare  
sau într-o aplicare fracționată

<b>Hirușor</b> <i>Poa annua*</i>	100%
<b>Coadă vulpii</b> <i>Alopecurus myosuroides*</i>	100%
<b>Iarbă bărbosă</b> <i>Echinochloa crus-galli*</i>	100%
<b>Ovăz sălbatic</b> <i>Avena fatua*</i>	100%

Eficacitate într-o singură aplicare  
sau într-o aplicare fracționată

<b>Patrunjelul-cainelui</b> <i>Aethusa cynapium</i>	100%
<b>Știr sălbatic</b> <i>Amaranthus retroflexus L.*</i>	100%
<b>Ambrozia</b> <i>Ambrosia elatior L.</i>	100%
<b>Margareta ticăloasă</b> <i>Anthemis arvensis L.</i>	100%
<b>Lobodă</b> <i>Atriplex patula</i>	100%
<b>Rapiță</b> <i>Brassica napus</i>	100%
<b>Traista ciobanului</b> <i>Capsella bursa-pastoris (L.)</i>	100%
<b>Spanacul sălbatic</b> <i>Chenopodium album</i>	100%
<b>Talpa-gâștei</b> <i>Chenopodium hybridum L.</i>	100%
<b>Pălămidă</b> <i>Cirsium arvense (L.) SCOP.</i>	100%

Eficacitate într-o singură aplicare  
sau într-o aplicare fracționată

<b>Ciumăfaia</b> <i>Datura stramonium</i>	100%
<b>Busuiocul sălbatic</b> <i>Galinsoga parviflora CAV</i>	100%
<b>Turița</b> <i>Galium aparine</i>	100%
<b>Ciocul berzei</b> <i>Geranium dissectum L.</i>	100%
<b>Urzica moartă</b> <i>Lamium purpureum</i>	100%
<b>Mușetel</b> <i>Matricaria chamomilla*</i>	100%
<b>Romanița</b> <i>Matricaria inodora L.*</i>	100%
<b>Trepădătoare</b> <i>Mercurialis annua</i>	100%
<b>Troscot</b> <i>Polygonum aviculare</i>	100%
<b>Hrișcă urcătoare</b> <i>Polygonum convolvulus/Fallopia convolvulus</i>	100%

Eficacitate într-o singură aplicare  
sau într-o aplicare fracționată

<b>Iarbă roșie</b> <i>Polygonum lapathifolium L.</i>	100%
<b>Ardeul broaștei</b> <i>Polygonum persicaria</i>	100%
<b>Muștar sălbatic</b> <i>Sinapis arvensis L.</i>	100%
<b>Zârna</b> <i>Solanum nigrum</i>	100%
<b>Susai</b> <i>Sonchus arvensis L.</i>	aplicare fracționată 100%, o singură aplicare 100%
<b>Rocoina</b> <i>Stellaria media*</i>	100%
<b>Pungulița</b> <i>Thlaspi arvense</i>	100%
<b>Veronica</b> <i>Veronica arvensis</i>	100%
<b>Ventrilica</b> <i>Veronica persica</i>	100%
<b>Trei frați pătați</b> <i>Viola arvensis</i>	100%

\*Sensibil la erbicidele ALS (sunt cunoscute cazuri de rezistență la inhibitorii ALS pentru aceste specii).



# Recomandări Pentru Aplicări Specifice



## Spectrul eficacității erbicidelor non-ALS pentru sfeclă de zahăr

- CONVISO® ONE are un spectru larg de activitate, dar în anumite circumstanțe (rezistență la ALS, deficit de eficacitate) sunt necesare substanțe active suplimentare.
- În situațiile în care se suspectează sau se identifică buruieni rezistente la inhibitorul ALS, utilizați întotdeauna un erbicid non-ALS adecvat ca partener de amestec sau într-o secvență care va controla buruienile specifice.

Specii de buruieni	Fenmedifam	Fenmedifam + Etofumesat	Etofumesat	Clopiralid	Metamitron	Metamitron + Quinmerac	Lenacil	Dimetamid-P
<i>Amaranthus retroflexus</i> *								
<i>Ambrosia artemisiifolia</i> *								
<i>Atriplex patula</i>								
<i>Chenopodium album</i> (*)								
<i>Cirsium arvense</i>								
<i>Matricaria sp.*</i>								
<i>Stellaria media</i> *								
<i>Veronica sp.</i>								

Eficacitate  
Moderată ca. 85%

Satisfăcător/Bun ca. 94%

Foarte Bun ca. 99%

Sol Frunză

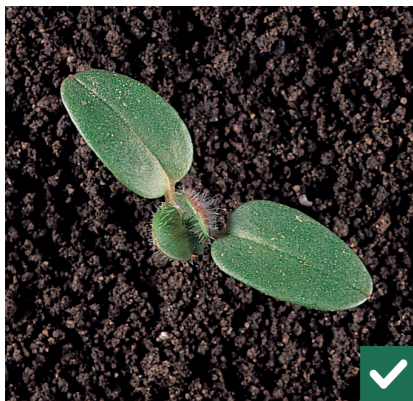
\*Nu sunt sensibile la erbicidele ALS

# Recomandări Pentru Aplicări Specifice



conviso®  
SMART

## Câmpuri cu specii de *Veronica*



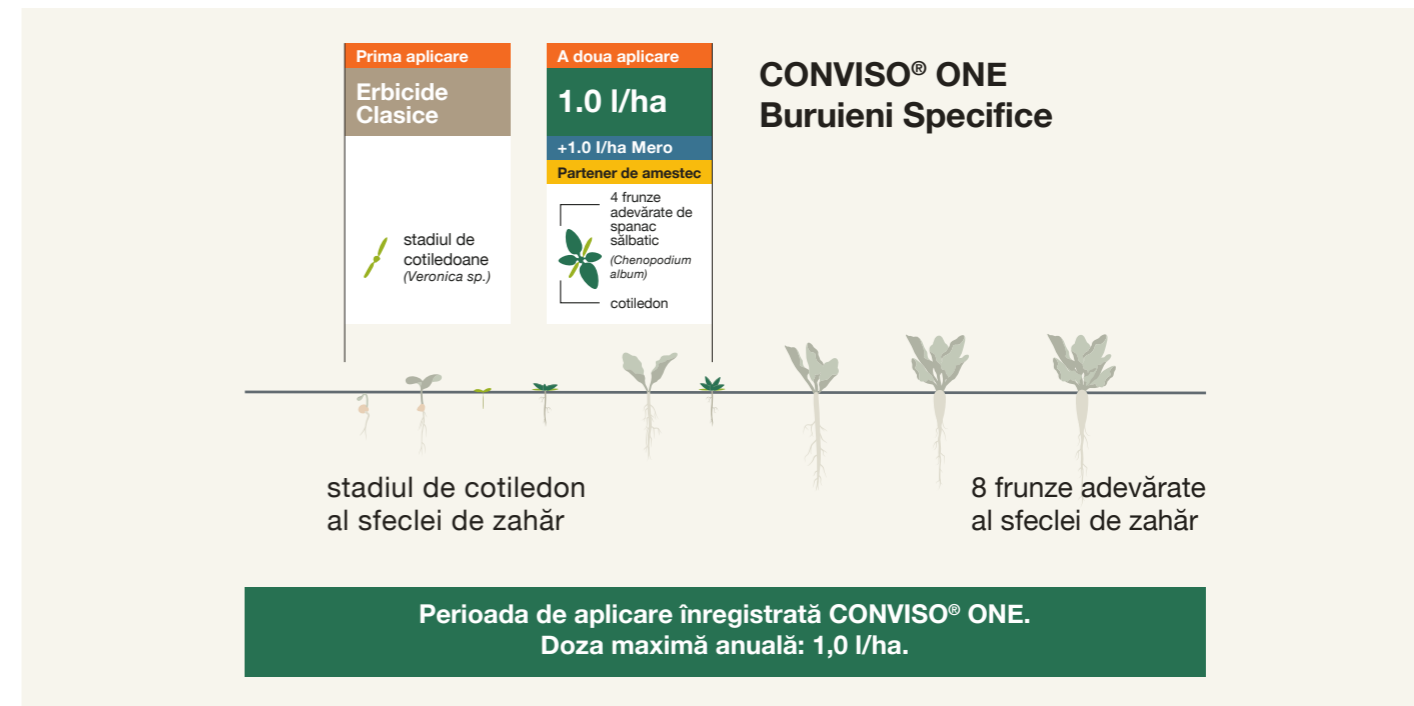
Stadiul de cotiledoane



Prea mare

- Pentru a controla eficient *Veronica* sp. se recomandă o aplicare cu erbicid clasic înainte de CONVISO® ONE.
- Aplicarea trebuie făcută în stadiul de cotiledoane al buruienilor.
- *Veronica* mai mare care iernează nu va fi controlată și trebuie îndepărtată înainte de semănat.

Alternativă: pentru o infestare cu *Veronica* moderată, o combinație de dimethenamid-P și quinmerac poate fi adăugată la CONVISO® ONE ca partener de amestec.





# Recomandări Pentru Aplicări Specifice



conviso®  
SMART

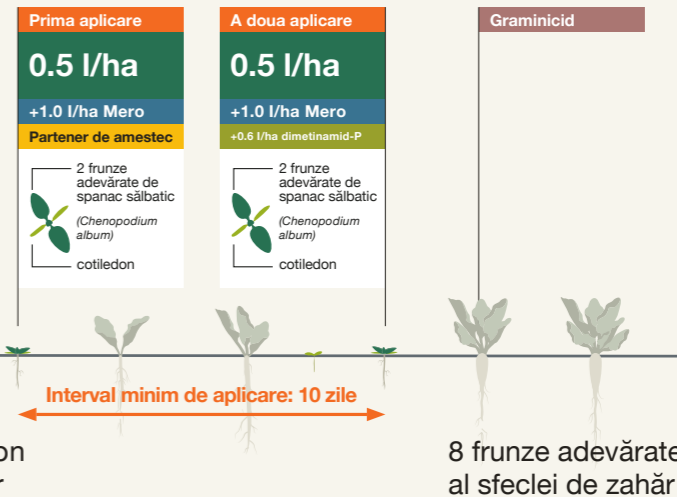
## Infestare târzie cu Echinochloa crus-galli



Dimensiune corectă

- Dacă se așteaptă o infestare târzie cu Echinochloa, se poate adăuga 0,6 l/ha de dimethenamid-P la a doua aplicare de CONVISO® ONE
- Alternativ, este posibilă aplicarea unui graminicid separat sau în combinație cu CONVISO® ONE. Aplicați atunci când ierburile au o suprafață foliară suficientă (de exemplu, 4 frunze)

### CONVISO® ONE Buruieni Specifice



Perioada de aplicare înregistrată CONVISO® ONE.  
Doza maximă anuală: 1,0 l/ha.

# Recomandări Pentru Aplicări Specifice

CONTENT BY COUNTRY



## Samulastră a culturilor rezistente la ALS

**Nu cultivați sfeclă de zahăr CONVISO® SMART în rotație cu alte culturi tolerante la ALS!**

CONVISO® ONE nu va fi capabil să controleze samulastra din aceste culturi. În cazul în care mai există samulastră din anii anteriori, se pot utiliza erbicide non-ALS pentru control.



**Rapiță BASF® Clearfield®:** Ienacilul oferă cea mai bună eficacitate (dar nu întotdeauna deplină). Din cauza valurilor diferite de rapiță emergentă, este necesar mai mult de un tratament cu un erbicid clasic activ.



**Floarea-soarelui tolerantă la ALS:** ingredientul activ clopiralid poate fi adăugat ca partener de amestec la CONVISO® ONE.





# Stewardship-ul și Productivitatea Culturii



## Recomandări de stewardship

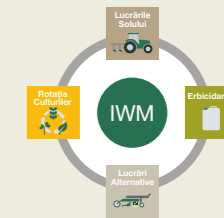
Aceste 3 principii cheie vor asigura productivitatea pe termen lung a sistemului CONVISO® SMART pe câmpurile dumneavoastră:



Utilizarea corectă a erbicidului CONVISO® ONE: respectați eticheta și recomandările noastre de aplicare. Tratamentul aplicat la timp maximizează eficacitatea!

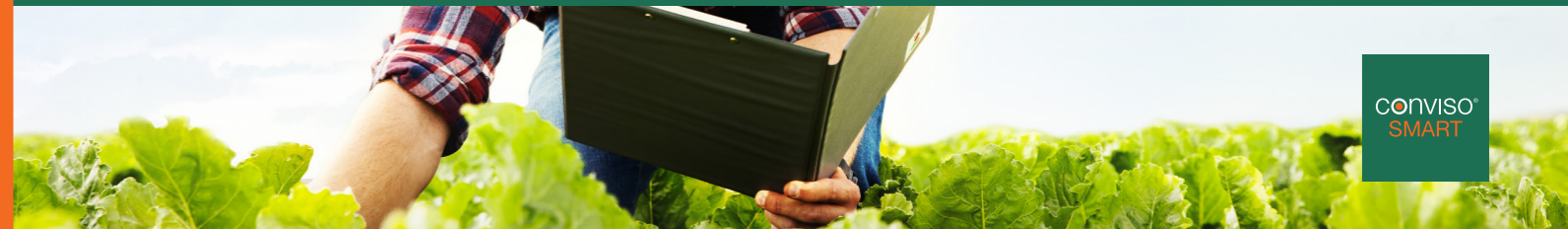


Îndepărtați toți lăstarii din câmpurile CONVISO® SMART. Evitați orice acumulare de sfeclă de buruieni tolerante la ALS!



Reduceți riscul de rezistență și protejați modul de acțiune: utilizați cât mai multe măsuri de combatere a buruienilor (de exemplu, utilizați erbicide cu mod de acțiune diferit, culturi alternate de vară și de iarnă, plivitul mecanic) pe toată durata asolamentului!

# Managementul Integrat al Buruienilor – IWM



## Managementul Rezistenței

Dacă utilizați în mod regulat numai erbicide ALS în rotația culturilor (de exemplu, în porumb, grâu, soia), sunt șanse mari ca unele buruieni să dezvolte rezistență la acestea.

**În general, dezvoltarea rezistenței este determinată de următorii factori cheie:**



- **Presiune ridicată asupra buruienilor**

Rezistența apare în mod natural în populațiile de buruieni, astfel încât, în cazul unui număr mare de buruieni, există un risc mai mare de dezvoltare a plantelor rezistente.

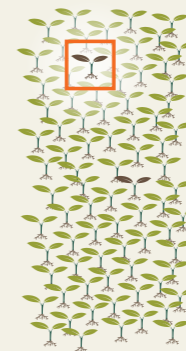
- **O singură aplicare**

Utilizarea frecventă a aceluiași mod de acțiune în rotația culturilor conduce la o presiune de selecție ridicată și crește riscul de selectare în timp a unei populații de buruieni rezistente.

- **Aplicarea unor doze mai scăzute**

Atunci când doza recomandată nu este aplicată integral, există un risc crescut de dezvoltare a rezistenței metabolice (adică buruienile au o sensibilitate redusă la toate erbicidele).

Dependența excesivă de erbicide cu același mod de acțiune va duce la apariția buruienilor rezistente la erbicide.



Populație normală



Selecție continuă



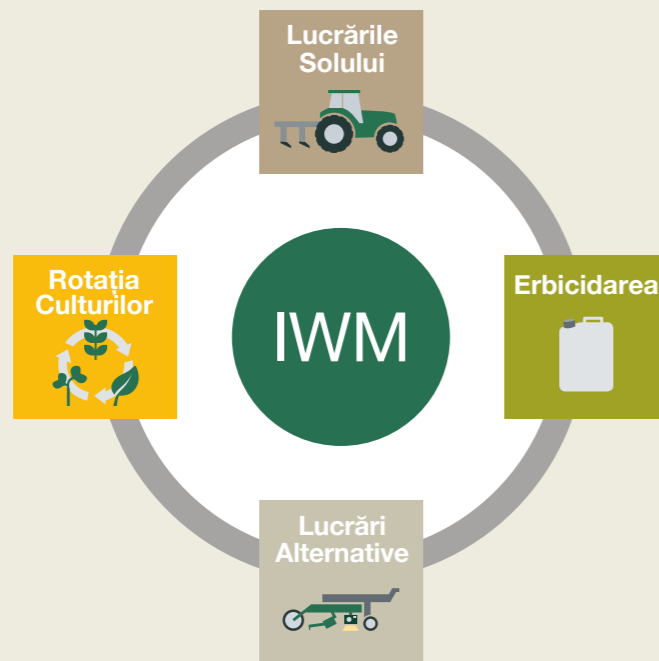
Populație rezistentă

Prevenirea apariției buruienilor rezistente la erbicide ar trebui să fie întotdeauna cea mai mare prioritate - odată ce o specie de buruieni este rezistentă, este nevoie de eforturi mult mai mari pentru a o controla.





# Managementul Integrat al Buruienilor – IWM



Lucrările Solului

- Începeți curățarea înainte de semănat: prelucrarea solului adânc > 10 cm (de exemplu, arătura) poate reduce infestarea cu semințele de buruieni.
- Prelucrarea solului la mică adâncime: stimulează germinația buruienilor.



Erbicidarea

- Utilizați erbicide cu mod de acțiune diferit în rotația culturilor.
- Maximizați eficacitatea erbicidului cu: utilizarea dozei complete, momentul corect de aplicare, condiții de aplicare optime.
- Susțineți Managementul Integrat al Buruienilor (IWM) cu un erbicid non-ALS ca partener de amestec.



Lucrări Alternative

- Maximizați utilizarea controlului mecanic al buruienilor (de exemplu, plivitul) în rotația culturilor.
- Includeți alte măsuri de control, cum ar fi cositul sau eliminarea semințelor de buruieni din recoltă, ori de câte ori este posibil.



Rotația Culturilor

- Păstrați o rotație a culturilor diversificată prin integrarea culturilor de iarnă și de primăvară.
- Folosiți o cultură intermediară pentru a reduce presiunea buruienilor, a fixa azotul și a reduce presiunea nematozilor.
- Păstrați-vă cultura competitivă, asigurând o bună dezvoltare a culturii.

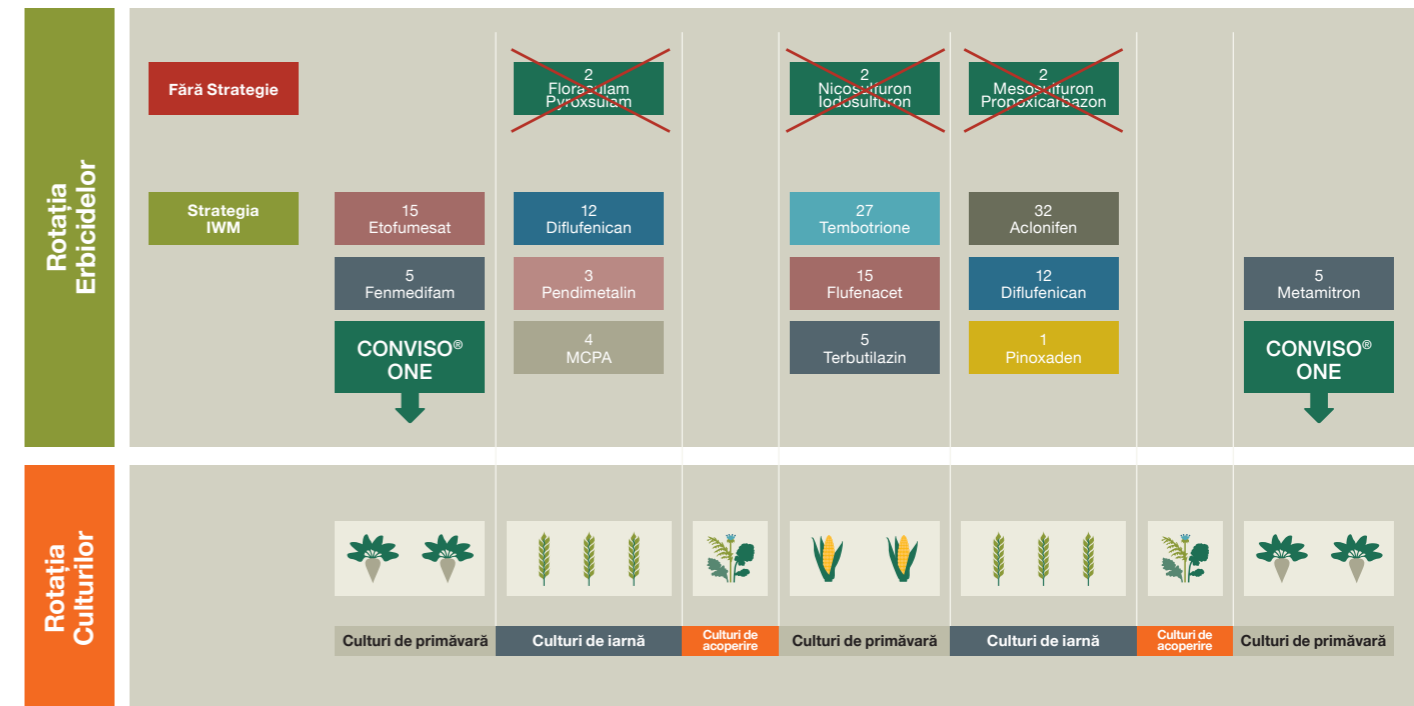
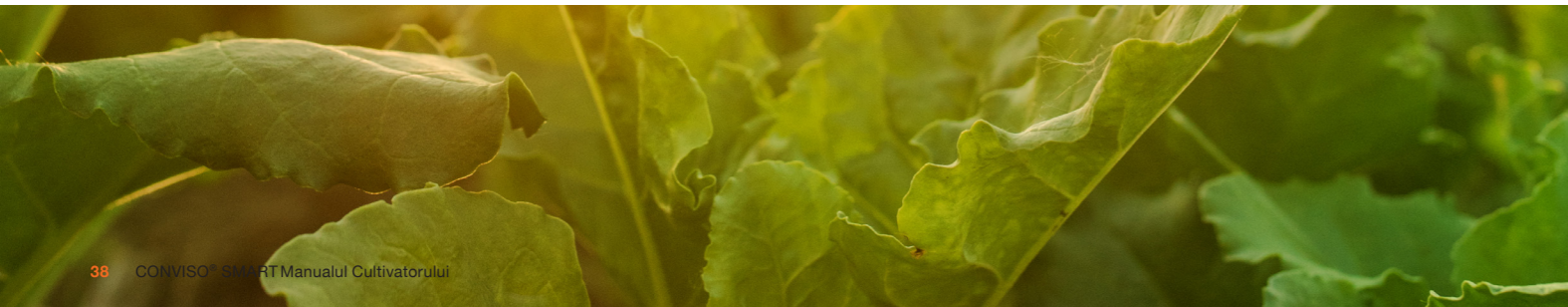
# Managementul Integrat al Buruienilor – IWM



## Exemple practice ale Managementul Integrat al Buruienilor

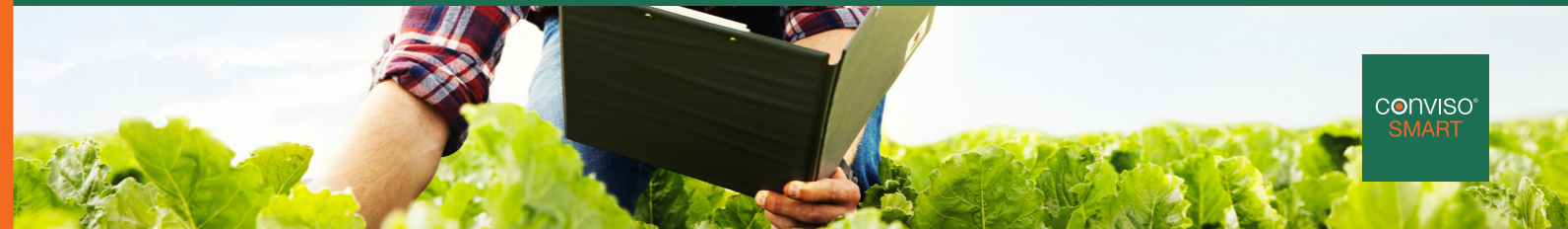
- Rotația culturilor este totul! Utilizând rotația culturilor și a erbicidelor cu diferite moduri de acțiune vă puteți menține câmpurile productive.
- Acesta este un exemplu pentru o posibilă erbicidare SMART și o rotație a culturilor. Vă rugăm să rețineți că acestea se pot schimba în funcție de situația individuală de pe terenul dumneavoastră.

**Gestionarea eficientă a buruienilor este în mâinile dumneavoastră: alegeți cele mai bune strategii în funcție de situația buruienilor de pe câmpurile dumneavoastră.**





# Managementul Integrat al Buruienilor – IWM



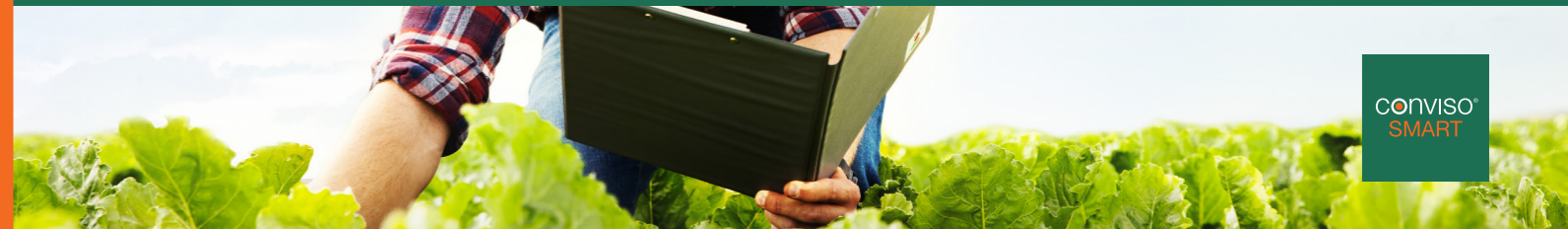
## Posibilități de rotație în funcție de substanța activă pe tot parcursul rotației culturilor

**Notă:**  
Utilizați produsele de protecție a plantelor în siguranță. Citiți întotdeauna eticheta și informațiile despre produs înainte de utilizare. Acordați atenție omologărilor locale în vigoare.

Grupa HRAC	1	2	3	4	5	12	15	27
<b>Modul de acțiune</b>	ACCCase-inhibitor	ALS-inhibitor	Inhibarea divizării celulare	Auxine de sinteză	Inhibitor de fotosinteză	Inhibarea sintezei de carotinoide	Inhibarea sintezei de lipide	Inhibarea sintezei de carotinoide
<b>Substanțe active (exemple)</b>	Cletodim Pinoxaden Clodinafop	Thiencarbazone-metil Foramsulfuron Iodosulfuron Nicosulfuron	Pendimetalin Propyzamide	2,4-D, MCPA Clopyralid Quinmerac Dicamba	Metamitron Metribuzin Phenmedipham Clorotoluron	Diflufenican Flurtamone	Flufenacet Dimethenamid Prosulfocarb Ethofumesate	Mesotrione Tembotrione
<b>Sfeclă de zahăr</b>		CONVISO® ONE						
<b>Cereale</b>								
<b>Rapiță</b>								
<b>Porumb</b>								
<b>Cartofi</b>								



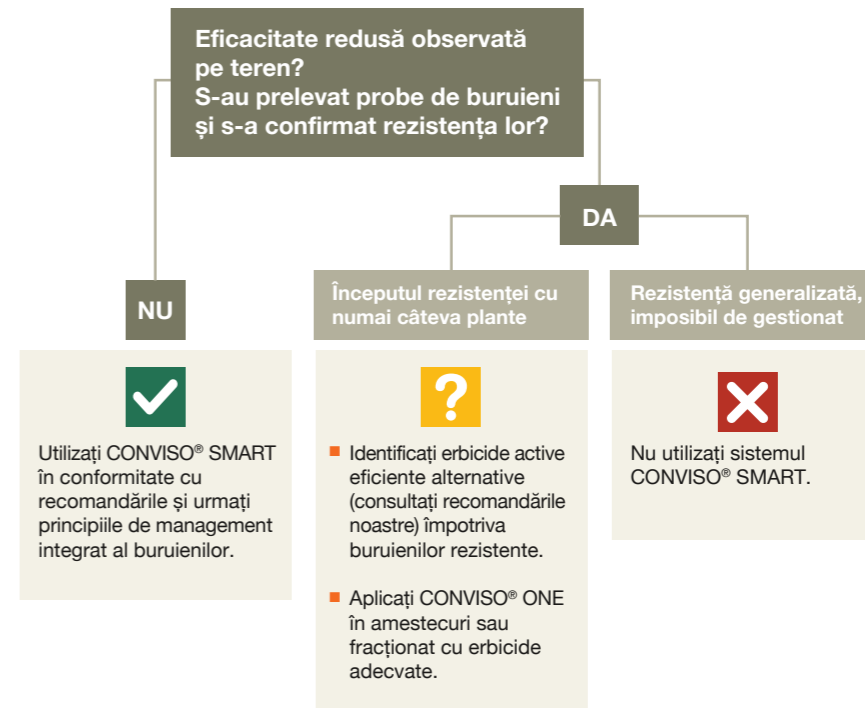
# Managementul Integrat al Buruienilor – IWM



## Ce trebuie să fac dacă suspectez prezența unor buruieni rezistente?

- Efectuați periodic observații și determinări pentru populația de buruieni din câmpurile dvs. În cazul în care detectați o scădere a eficacității produselor de combatere, luați legătura cu consultantul dvs. KWS și urmați recomandările noastre.

**Aționați responsabil și mențineți-vă câmpurile productive cu CONVISO® SMART.**





# Culturile următoare după sfecla de zahăr SMART

## De reținut pentru rotația culturilor dumneavoastră

O rotație bine echilibrată a culturilor este baza productivității pe termen lung, nu numai pentru CONVISO® SMART, ci pentru toate culturile.  
O serie de culturi diferite pot fi cultivate după sfecla de zahăr SMART, dar este important să o alegeți pe cea corectă.

**Nu combinați CONVISO® SMART cu alte culturi tolerante la produse pe bază ALS în aceeași rotație!**



### Prelucrarea și respectarea instrucțiunilor pentru culturi după aplicarea CONVISO® ONE

Anul de  
cultivare  
CONVISO®  
SMART

- Sfeclă de zahăr SMART KWS
- Porumb (după arat)

- Grâu de toamnă

Ian	Feb	Mar	Apr	Mai	Iun	Iul	Aug	Sep	Oct	Nov	Dec
-----	-----	-----	-----	-----	-----	-----	-----	-----	-----	-----	-----

După pierderea recoltei

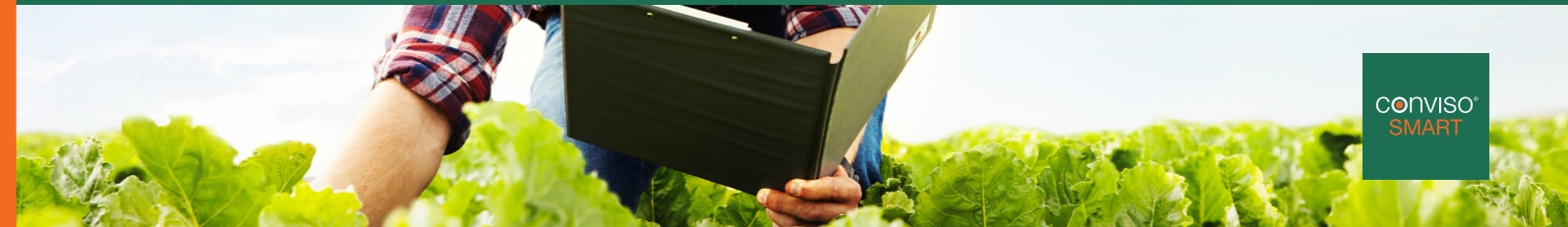
Semănat de primăvară

Semănatul de primăvară

Un an după  
cultivarea  
CONVISO®  
SMART

- Anul următor
- Grâu de primăvară
  - Orz de primăvară
  - Porumb
  - Mazăre
  - Fasole de câmp
  - Floarea-soarelui
  - Soia
- Timp de așteptare 1 an\*
- Cartofi
  - Rapiță de primăvară
- Ca îngrășământ verde
- Muștar

# Gestionarea Lăstarilor Floriferi & Samulastrei



## Managementul lăstarilor floriferi

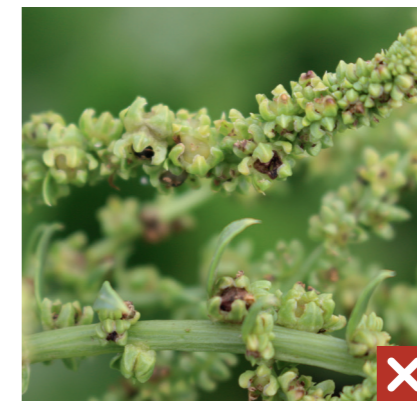
- CONVISO® SMART reprezintă ocazia unică de a vă curăța câmpul de sfecla spontană clasică.
- Lăstarii de sfecla din CONVISO® SMART trebuie îndepărtați pentru a preveni apariția buruienilor tolerante la ALS.

## Ținta este să aveți 0 inflorescențe pe câmp!

- Pentru a reduce riscul apariției lăstarilor floriferi, nu semănați prea devreme.
- Dacă apar plante cu lăstari floriferi – smulgeți-le, ca în cazul sfelei de zahăr clasice.
  - Rupeți tulpina lăstarilor.
  - Îndepărtați întreaga rădăcină pentru a preveni regenerarea.
  - Eliminați-le din câmp.
- Extragerea timpurie, înainte ca acestea să înceapă să se maturizeze, este cea mai eficientă.
- Evitați cu strictețe apariția sfelei spontane tolerantă la ALS.
- Sfecla spontană din soiurile SMART nu poate fi controlată cu CONVISO® ONE sau cu erbicidele clasice.



**Smulgeți inflorescențele înainte să se maturizeze semințele.**



**Din semințele mature se pot dezvolta plante de sfeclă spontană în sezonul următor.**

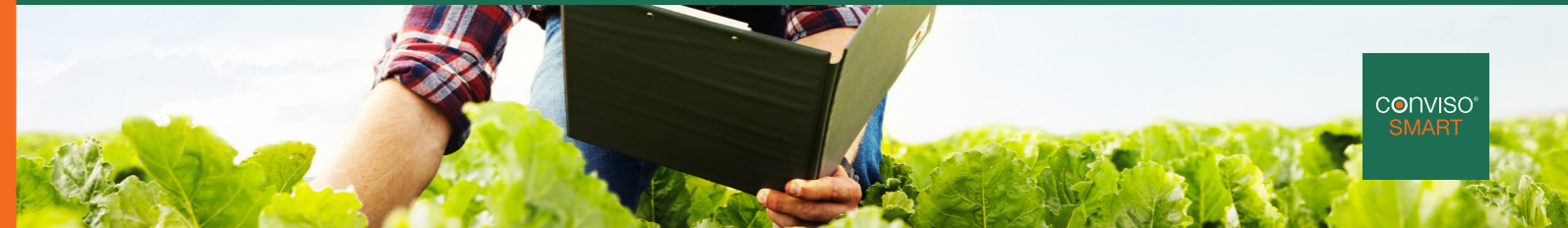


**1 lăstar florifer poate produce până la 2.000 de semințe.**





# Gestionarea Lăstarilor Floriferi & Samulastrei

conviso®  
SMART

## Gestionarea Samulastrei

### Ce este samulastra?

Samulastra provenită din sămânța de sfeclă de zahăr întregă sau din părți ale semințelor sfeclă de zahăr rămase pe câmp după recoltare, care pot înflori și eventual să apară în cultura următoare.



**Prevenirea apariției samulastrei ar trebui să fie principalul obiectiv:**

- 1. Semănatul sfeclei de zahăr: pregătirea unui pat germinativ nivelat pentru o răsărire uniformă a sfeclei de zahăr și un suport vegetal omogen.**
- 2. Recoltarea sfeclei de zahăr: recoltarea la timp, cu o calitate optimă a recoltei și pierderi reduse la minimum.**
- 3. După recoltare:**
  - a) Dacă sunt așteptate înghețuri în timpul iernii:** se recomandă prelucrarea superficială a solului pentru a expune semințele de sfecla rămase înghețurilor și prădătorilor naturali. Îndepărtarea mecanică samulastrei se poate face prin lucrări mecanice înainte de pornirea în vegetație.
  - b) Iernile blânde:** utilizați prelucrarea adâncă a solului (arătura) pentru a îngropa semințele de sfecla dar și părțile de sfeclă rămase.

### Verificați îndeaproape câmpurile care au fost cultivate cu soiurile de sfeclă CONVISO® SMART în anul precedent.

Recomandări privind erbicidele pentru următoarele culturi:

#### Cereale

- Substanțele active din familia auxinelor sintetice (HRAC 4): MCPA, MCPP, 2,4-D, diclorprop, dicamba, fluroxypyr, clopyralid

#### Porumb

- Substanțele active din familia tricetonelor (HRAC 27): mesotrionă, tembotrionă, sulcotrionă, izoxaflutole.
- Substanțele active din familia auxinelor sintetice (HRAC 4): dicamba, MCPA, fluroxipir.
- Alte substanțe active: terbutilazină (HRAC 5).

#### Recomandări generale privind aplicarea

- Aplicați combinații ale acestor substanțe active dacă sunt omologate.
- Aplicați când lăstarii florari au o suprafață foliară suficientă (BBCH 18).
- Respectați eticheta și utilizați doza completă.
- Auxinele au nevoie de condiții favorabile de creștere (temperaturi ridicate și umiditate) pentru a funcționa corect.

În condiții de aplicare nefavorabile sau în zone cu presiune ridicată, controlul cu erbicide poate fi insuficient. Verificați întotdeauna eficacitatea pe câmp!

**Preveniți re-infestarea cu semințe de la lăstarii florari! Controlul cu erbicide ALS nu este posibil!**



# CONVISO® SMART este acum integrat în myKWS

conviso®  
SMART



Manual  
Cultivatorului  
KWS



Instrumentul  
meu de aplicare  
SMART

NOU



Sfaturi  
Specifice  
de Aplicare

NOU



Controlul  
Managementului  
Riscului

NOU

## Avantajele instrumentelor myKWS CONVISO® SMART

- **Consiliere agronomică** privind cultivarea sfecele de zahăr cu CONVISO® SMART.
- **Suport decizional** pentru aplicarea CONVISO® ONE.
- Instrumentele CONVISO® SMART oferă **sfaturi specifice privind aplicarea**.
- Susțineți productivitatea pe termen lung în ferma dvs. cu **verificarea gestionării rezistenței**.

**Notă:** Folosiți produsele de protecție a plantelor respectând măsurile de siguranță. Citiți întodeauna eticheta și informațiile despre produs înainte de utilizare. Acordați atenție avertismentelor privind riscurile și luați măsurile de siguranță indicate pe etichetă; de asemenea, adoptați toate celelalte practici de manipulare necesare. Informațiile conținute în acest Manual pentru fermieri sunt destinate unui public internațional și servesc numai unor scopuri educaționale. Acest material nu este și nu va fi interpretat ca o ofertă de vânzare. Vă rugăm rețineți că unele informații prezentate pot fi supuse unor reglementări legale specifice, restricții sau interdicții în anumite țări. Este posibil ca produsele să nu fie disponibile în fiecare țară sau utilizările lor certificate; denumirile comerciale și formulările pot să difere în funcție de țară. Pentru informații și recomandări specifice despre produs, vă rugăm să consultați KWS sau reprezentanții săi din țara dumneavoastră.

**KWS SEMINTE SRL**  
E-mail: [office@kws.ro](mailto:office@kws.ro)  
[www.kws.ro](http://www.kws.ro)

CONVISO® este o marcă înregistrată Bayer.