

CRISTIANO KWS

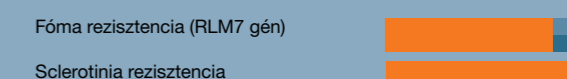
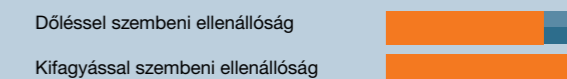
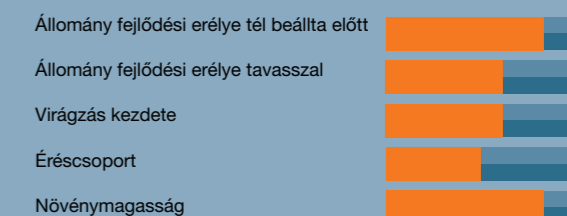
A kirobbanó erő

ÚJ

RLM7
GÉN

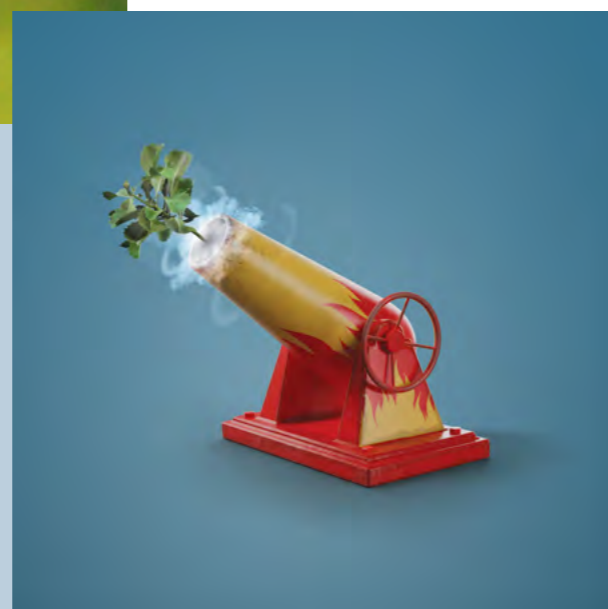


CRISTIANO KWS

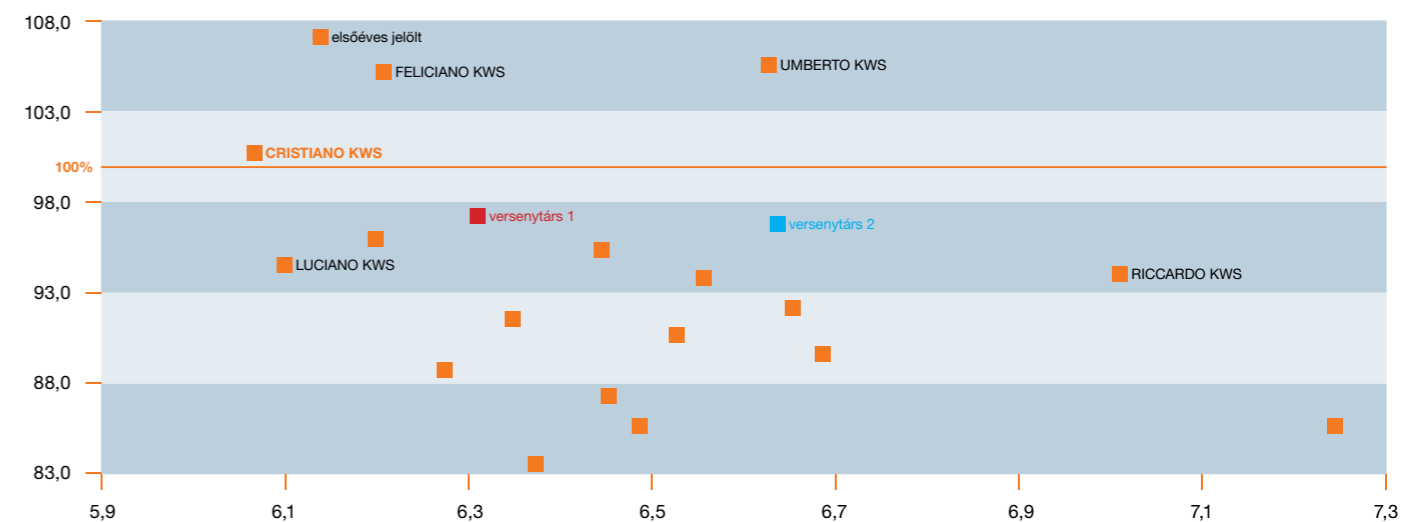


Hibrid jellemzők:

- 2018-ban EU listán elismert hibrid
- középkorai hibrid
- Rlm7 fóma rezisztenciával rendelkezik
- nagyon jó toleranciával bír Sclerotinia ellen
- stabil szár jellemzi
- normál és kései vetési időpontokra is alkalmas
- gyors őszi fejlődési erély jellemzi
- jó télállósággal bír
- kicsit korábban virágzik a többi új KWS hibridhez képest
- a fejlődés ritmusa tavasszal kiegyensúlyozott
- nagyon erős elágazás készséggel bír
- kipergés ellenállósága miatt később is betakarítható
- olajtartalom 45%
- fehérjetartalom 37%
- alacsony glükozinolát tartalom 12,5%



KWS fejlesztési kísérletek 2017-2018 vetésidőszak; 2 év átlaga
(kísérleti helyszínek országos átlaga)



x: betakarításkori szemnedvesség (%)
y: nettó termésre számolt relatív terméshozam eltérés az átlaghoz képest (%-ban)
A kísérletben szereplő további KWS repce hibrideket és hibridjelölteket a név nélküli pontok mutatják.