

KWS, LA BOÎTE À INNOVATIONS

KWS, prêt pour relever les défis de la culture de la betterave à sucre !



Pour relever les défis de la culture de la betterave à sucre, il est indispensable de poursuivre le développement d'une agriculture innovante et performante.

La génétique, vecteur d'innovation formidable, a et aura un rôle déterminant à jouer pour répondre à ces différents challenges.

Ainsi, afin d'améliorer sans cesse la compétitivité de la culture de la betterave à sucre, les sélectionneurs de KWS travaillent sur de nombreux objectifs de sélection, dont :



1 AUGMENTATION CONTINUE DE LA PRODUCTIVITÉ



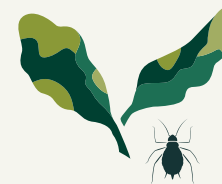
Aujourd'hui, la majeure partie de l'augmentation de la productivité est due à l'innovation génétique. L'objectif prioritaire de KWS reste de maximiser les rendements de chaque agriculteur, dans chacune de ses parcelles. Par ailleurs, les plantes sont soumises à diverses conditions environnementales qui ont un effet négatif sur le rendement. Les sélectionneurs travaillent à de nouvelles variétés multi-tolérantes combinées à une haute performance.

2 RENFORCEMENT DE LA TOLÉRANCE À LA CERCOSPORIOSE

Cela fait plusieurs années que le renforcement de la tolérance à la cercosporiose est une priorité chez KWS. Dès 2014, nous vous proposons une variété avec une tolérance élevée (**SAMUELA KWS**), mais avec un niveau de productivité plus faible que les variétés classiques. Aujourd'hui, que ce soit sur le marché rhizomanie ou sur le marché nématodes, KWS est parvenu à associer cette tolérance cercosporiose tout en augmentant le potentiel de rendement. **LAREINA KWS**, **ELLEA KWS**, **ANNABELLA KWS**, **VIENNETTA KWS**... en sont de nombreux exemples. Des variétés en première et deuxième année de CTPS allient, plus encore que les variétés commerciales actuelles, des niveaux de tolérance cercosporiose supérieurs, à une bonne performance de rendement. Ces variétés pourraient, en supplément, permettre une réduction de la protection fongicide.



3 DÉVELOPPEMENT DE VARIÉTÉS TOLÉRANTES À LA JAUNISSE



Pour la première année, les néonicotinoïdes ont été interdits en France. De nombreux autres produits phytosanitaires ont aussi été interdits ou sont sur la sellette. Pour répondre à la jaunisse, dès 2003, KWS avait inscrit une variété tolérante à la jaunisse au Royaume-Uni (**JEMINA**). Mais le niveau de performance apporté par les néonicotinoïdes dans la lutte contre la jaunisse avait mis entre parenthèses les programmes de recherche de KWS. Ainsi, il y a 3 ans, ce programme "jaunisse" a été réactivé. En 2019, KWS a déposé au CTPS en première année d'inscription deux variétés "tolérantes à la jaunisse".

4 VARIÉTÉS CONVISO® SMART

Face aux interdictions actuelles et potentielles de produits phytosanitaires, la betterave peut se retrouver confrontée à des impasses techniques. Ainsi, KWS a développé, depuis 2001, avec Bayer, le système **CONVISO® SMART** : des variétés de betteraves tolérantes à un herbicide inhibiteur de l'ALS. Issu de la sélection classique, ce système permet de contrôler les

dicotylédones, mais aussi les graminées.

Ces variétés pourront permettre une baisse du nombre de traitements (de 4-5 à 2) et une plus grande souplesse pour le désherbage. Cette année, ces variétés ont été cultivées dans plus de 14 pays d'Europe. KWS a déposé au CTPS en première année d'inscription deux variétés en 2019.

