

KWS, votre partenaire en semences biologiques

KWS vous propose des variétés adaptées à la culture biologique en céréales à paille, maïs, betterave à sucre ou colza d'hiver.

KWS
ORGANIC



Céréales à paille | Hiver



Blé tendre	PRÉCOCITÉ EPIAISON	QUALITÉ	POINTS FORTS
FORCALI	Très précoce	BAF VRM bio	Blé barbu productif Teneur en protéines très élevée
KWS ETERNEL	½ précoce	BPS	Blé haut barbu Bon pouvoir couvrant
KWS EXTASE	½ tardif à ½ précoce	BPS	Productivité élevée
KWS ULTIM	Précoce	BPS	Productivité élevée

Orge 6 rangs	PRÉCOCITÉ EPIAISON	QUALITÉ	POINTS FORTS
AMISTAR	Précoce	Fourragère	Tolérante JNO PS élevé
KWS BORRELLY	Très précoce	Fourragère	Tolérante JNO Très productive
KWS JAGUAR	Très précoce	Fourragère	Tolérante JNO Bon comportement maladies
KWS JOYAU	Précoce	Fourragère	Tolérante JNO PS et productivité élevés

Avoine	PRÉCOCITÉ EPIAISON	COULEUR	POINTS FORTS
KWS PURSANT	½ précoce	Noire	Très productive Gros PS
VODKA	½ tardif à ½ précoce	Blanche	Référence en blanche PS et rendements élevés
KWS SNOWBIRD	½ précoce	Blanche	PS et rendements élevés

Seigle	TYPE	POINTS FORTS
D RUBIN	Lignée	Productif et adapté à tous les débouchés

Céréales à paille | Printemps



Blé tendre	PRÉCOCITÉ EPIAISON	QUALITÉ	POINTS FORTS
KWS SHARKI	½ précoce	E (qualité allemande)	Variété très productive PS et teneur en protéines élevés

Orge 2 rangs	PRÉCOCITÉ EPIAISON	QUALITÉ	POINTS FORTS
KWS FANTEX	½ précoce	Brassicole	Productivité élevée Bon PS et très bon calibrage
KWS THALIS	Très précoce	Brassicole (VT)	Excellent potentiel Bon comportement maladies

Avoine	PRÉCOCITÉ EPIAISON	COULEUR	POINTS FORTS
KWS URANIE	½ tardif à ½ précoce	Noire	PS élevé Bon comportement maladies
KWS OPALINE	½ tardif à ½ précoce	Blanche	PS et rendements élevés
KWS OCRE	½ tardif à ½ précoce	Jaune	Rendements très élevés

Protéagineux

Pois	PRÉCOCITÉ À MATURITÉ	COULEUR	POINTS FORTS
KARIOKA	½ tardif à ½ précoce	Vert	Rendements élevés Bonne hauteur de récolte
KAMELEON	½ tardif à ½ précoce	Jaune	Gros potentiel de rendement Bonne tenue de tige
BAGOO	½ tardif à ½ précoce	Jaune	Petit PMG, très productif Bonne tenue de tige
KARPATE	½ précoce	Jaune	Excellente régularité PMG moyen

Pour plus d'informations sur notre offre variétale : www.kws.fr

Pour connaître la disponibilité de nos variétés en semences biologiques :

www.semences-biologiques.org

Maïs | Fourrage & Grain



Corné-denté	PRÉCOCITÉ	POINTS FORTS
KOLOSSALIS	Très précoce S0/G0	Rendement et mixité Performant en toutes conditions
KWS ROBERTINO	Précoce S1	Sécurité agronomique Valeur alimentaire et régularité
AMAVERTAS	Précoce S1	Vigueur au départ et grand gabarit Profil alimentaire énergie

Denté	PRÉCOCITÉ	POINTS FORTS
KWS GUSTAVIUS	Très précoce G0	Excellent comportement en végétation Potentiel et dessiccation
KWS INTELIGENS	½ tardif S4/G4	Excellente fin de cycle Mixité et stabilité de comportement

Betterave à sucre



Betterave	PÉRIODE	POINTS FORTS
CALLEDIA KWS	Début des arrachages	Forte productivité et haut niveau de richesse Tolérance aux maladies (zone nord)
JELLERA KWS	Derniers arrachages	Variété hautement productive Excellente tolérance à la cercosporiose

Colza



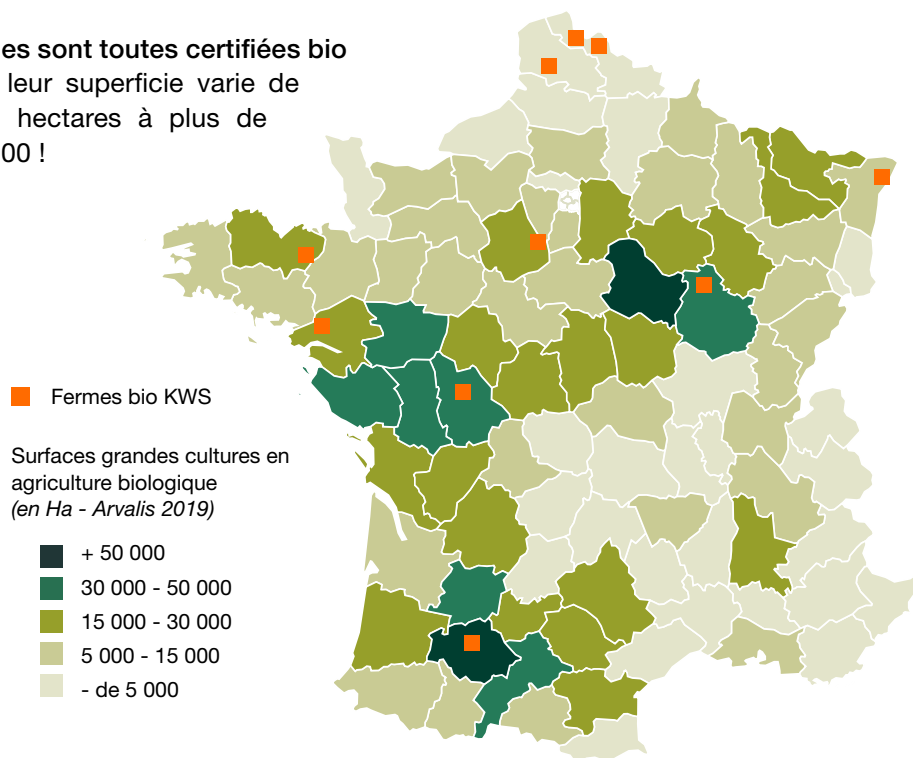
Colza d'hiver	PRÉCOCITÉ	POINTS FORTS
FELICIANO KWS	½ précoce	Vigueur d'implantation, biomasse sortie hiver, très bon comportement altises, RLMS Phoma et excellente fin de cycle

Le réseau de fermes bio.

Dans le cadre du développement de la gamme des variétés biologiques en France, **KWS a mis en place un réseau national de 10 fermes bio** pour tester ses solutions. L'objectif de ce réseau est d'évaluer les variétés mais aussi d'échanger avec la distribution, les instituts techniques et les groupes d'agriculteurs.

La diversité de ces fermes démontre toute la complexité des terroirs français ; Différents types de sols sont représentés : limon profond, argileux, terres de groies, argilo-calcaire, terre superficielle de Bourgogne.

Elles sont toutes certifiées bio
et leur superficie varie de
13 hectares à plus de
2000 !



Les rotations sont différentes : on y retrouve les principales grandes cultures bio (céréales, maïs, cultures industrielles), avec quelques cultures originales comme les graines de courges ou encore le houblon bio. Un tiers d'entre elles est adossé à un atelier de vaches laitières.

Les premiers semis ont eu lieu à l'automne 2020 avec des céréales, principalement des variétés de blé mais aussi d'orge et de seigle.



La ferme de Wiebrechtshausen

Tout a commencé ici.

La ferme de Wiebrechtshausen est une ancienne ferme d'un monastère cistercien datant du XII siècle toute proche d'Einbeck (Basse-Saxe, Allemagne), où les sélectionneurs évaluent les nouvelles variétés biologiques. Ce sont plus d'une centaine de variétés qui sont testées chaque année pour leur aptitude à l'agriculture biologique. Toutes les zones du monastère ont été converties dès 2002 et cultivées depuis de manière biologique.

Aujourd'hui, ce sont près de 445 ha dont 41 ha en prairie dédiés au bio, avec deux rotations principales :

1. Une première partie de 190 ha irriguée dans des limons profonds dédiée aux cultures « racines » (44 ha de pommes de terre, 27 ha de carottes et 13 ha de betterave sucrière), le tout en rotation avec du trèfle.
2. Une deuxième, dans des terres plus hétérogènes, plus argileuses, où l'on retrouve majoritairement des céréales (blé, orge, seigle) et des légumineuses (trèfle, pois, haricots).

Le saviez-vous ?

Chez KWS, la gamme bio est labellisée **KWS ORGANIC**.

Vous la reconnaîtrez aisément grâce à son picto vert du même nom.



En savoir plus

Votre interlocuteur KWS est à votre écoute.



Romain VOLPOËT

Coordinateur
semences biologiques

KWS France

Portable : 06 18 27 64 45
romain.volpoet@kws.com