

KWS ESCAPE (variété piège)

L'esquive aux attaques d'altises !



Pour contrôler les attaques d'altises et face à la réduction de solutions chimiques, KWS innove à travers des solutions génétiques.

Focus sur l'innovation colza de vos semis 2022



KWS ESCAPE c'est la **variété piège à altises** identifiée par KWS depuis 2019, disponible en boîte de 100 000 graines.

A semer en mélange avec votre variété principale pour réduire la pression larvaire (réduction de 30 % de larves d'altises en moyenne dans les essais KWS).

Recommandation KWS :

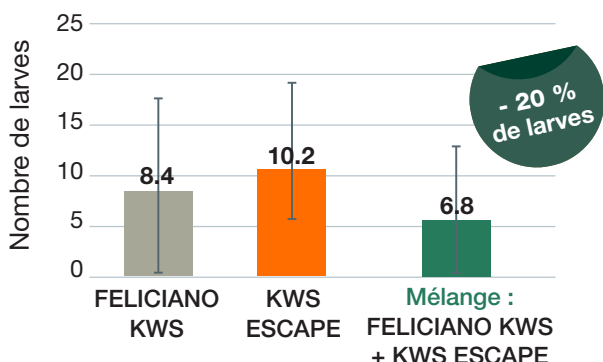
1 boîte de KWS ESCAPE (100 000 graines) pour 1 dose (1,5 Mgr) de la variété d'intérêt.



Testée avec l'hybride qui montre le meilleur comportement génétique face à l'altise (source Terres Inovia 2020 et 2021), KWS ESCAPE réduit encore de 20 % la présence de larves par pied.

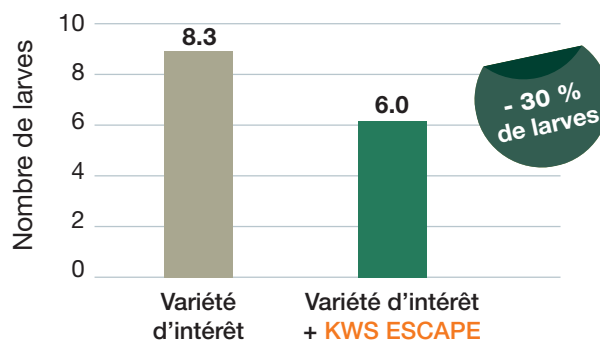
Testée depuis 3 ans, KWS ESCAPE c'est 30 % de réduction de larves par pied de colza dans les essais recherche de KWS, quels que soient le niveau de pression et/ou l'année.

ALTISES : NOMBRE DE LARVES PAR PLANTE



Source : Résultats Terres Inovia 2021 | 5 essais

LARVES D'ALTISES : EFFICACITÉ DE LA SOLUTION KWS ESCAPE



Source : KWS | 21 essais intégralement non traités (2020-2021-2022)

Ravageur du colza : Altise

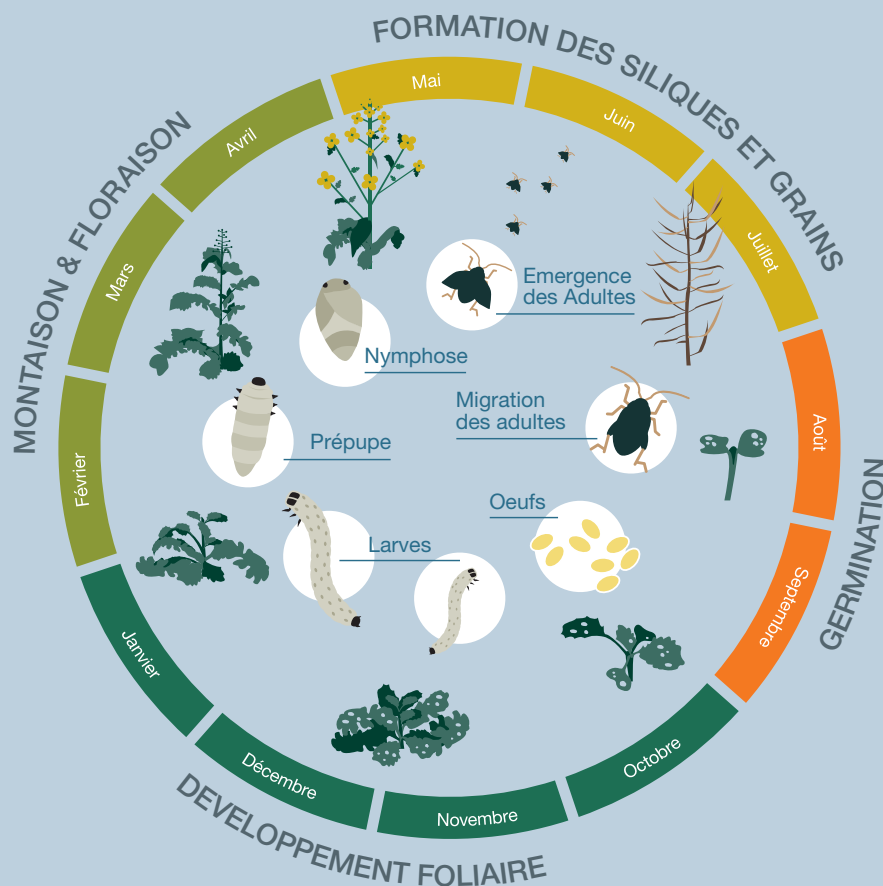
Identifier, protéger et préserver le rendement de votre colza



- Migration dans les colzas à partir de 16 °C
- Début des pontes après 12 à 14 jours d'activité des adultes
- Les températures < 2 °C inhibent les pontes
- En dessous de 3 °C le développement des œufs et larves est stoppé
- Emergence des adultes à partir de mai

L'altise est l'un des ravageurs les plus préjudiciables du colza

- L'adulte se nourrit des cotylédons et des jeunes feuilles (morsures circulaires)
- La larve creuse des galeries et se nourrit des pétioles et tiges, endommageant parfois la croissance de la plante



Impact sur la culture

- Vigueur de la plante réduite
- Sensibilité accrue : gel et maladies
- Perte de pieds sortie hiver
- Eclatement des tiges au printemps
- Disparition de la plante

SEUILS D'ALERTE

Adultes (Semis - 6 feuilles)

25%

de la surface foliaire détruite et 8 pieds sur 10 avec morsures

Evaluation visuelle

50 adultes

en 3 semaines au stade 4-6 feuilles



Evaluation visuelle

Cuvettes jaunes

Larves (Octobre à Mars)

3 larves

par plante chétive

- Nombre de larves (pétioles et tiges)
- Dissection de plantes de colza
- Méthode Berlèse

5 larves

par plante vigoureuse



Leviers agronomiques

- Date de semis
- Travail du sol
- Lit de semence (humidité préservée)
- Densité de semis
- Plantes compagnes
- Choix variétal



Gestion des résistances

- Réduire l'utilisation des insecticides
- Intervention le soir (lorsque l'altise est active) et en tenant compte des seuils d'alerte
- Surveiller les cuvettes jaunes
- Adopter les nouvelles techniques de pulvérisation et alterner les matières actives (limite les risques de résistance)



Lutte chimique

- Insecticides de synthèse

KWS propose des solutions génétiques et innovantes : des hybrides labellisés InsectPROTECT pour leur excellent comportement altises et KWS ESCAPE, la variété piège.

SEMER L'AVENIR
DEPUIS 1856

