

ATAWAC

INNOVATION COLZA KWS

»»» LES CLÉS DU SUCCÈS »»»



SEMER L'AVENIR
DEPUIS 1856

KWS



LE FACTEUR CLÉ DU SUCCÈS

LA SÉLECTION COLZA KWS



40 années de
RECHERCHE
et de SÉLECTION

1979

Début du **programme
de sélection**

2005

Recherche **100 % hybride**

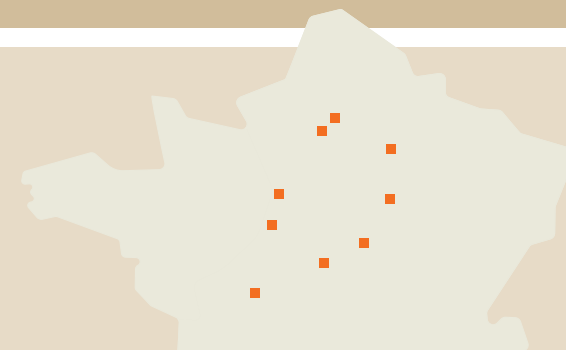
2018

KWS inscrit **3 nouveaux hybrides
supérieurs à 106 % de rendement !**

3 ème
SEMENCIER COLZA
en FRANCE

60 ha de
RECHERCHE

sur **9** sites



Des critères de sélection spécifiques



>>> VIGUEUR D'IMPLANTATION

Une très bonne vigueur d'implantation même en conditions de semis difficiles (automne sec ou semis tardifs)



>>> DYNAMIQUE AUTOMNALE

Excellente dynamique automnale qui permet de gérer la pression ravageurs en toutes situations (altises, pucerons, etc...) et d'optimiser le captage d'azote



>>> SORTIE HIVER

La génétique KWS, en préservant une belle biomasse, supporte mieux les aléas climatiques de l'hiver et évite un apport d'azote précoce



>>> UNE FIN DE CYCLE TRÈS SAIN D'UN POINT DE VUE MALADIES

- Innovation Phoma : résistances quantitative et qualitative avec l'introduction de deux nouveaux gènes
- Très bon comportement pieds secs et verse
- Une maturité homogène des siliques et une bonne résistance à l'égrenage



>>> RENDEMENT

La garantie d'un haut niveau de rendement et une marge à l'hectare sécurisée



LE SUCCÈS À LA CLÉ

ATAWAC

CRISTIANO KWS



ANYTIME

DU RENDEMENT QUELLES QUE SOIENT LES ANNÉES

2018

297 essais | **104,4 %**

MOYENNE 45,7 q/ha

ATAWAC 47,7 q/ha

+ 2 q/ha

2017

99 essais | **103,4 %**

MOYENNE 46 q/ha

ATAWAC 47,6 q/ha

+ 1,6 q/ha

2016

174 essais | **104,7 %**

MOYENNE 37,6 q/ha

ATAWAC 39,2 q/ha

+ 1,6 q/ha

Dans le **TOP 3** des hybrides colza **LES PLUS CULTIVÉS** en 2017 et 2018



+ 1360 €/AN

pour 20 hectares cultivés

103,9 %
de la moyenne
des essais

+ 2 q/ha

➤ RENDEMENT
ET RÉGULARITÉ

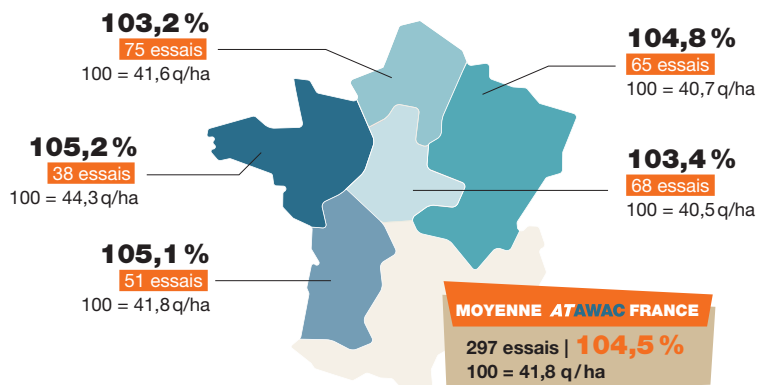
➤ VIGUEUR
D'IMPLANTATION

➤ COMPORTEMENT
MALADIES



ANYWHERE

DU RENDEMENT QUELLES QUE SOIENT LES RÉGIONS



ANY CONDITION

DU RENDEMENT QUELLES QUE SOIENT LES CONDITIONS

108,7 %
< 30 q/ha
18 essais

104,1 %
37-44 q/ha
95 essais

106,3 %
> 51 q/ha
33 essais

Rendement suivant les années - source : Base de données KWS 2016-17-18. 570 essais Distribution. Moyenne de rendement des 8 hybrides ATAWAC par rapport à la moyenne de l'essai (2018 : CRISTIANO KWS, UMBERTO KWS, MARC KWS, FELICIANO KWS, ALLESANDRO KWS, ADELMO KWS ; 2016 à 2017 : CRISTIANO KWS, SEVERINO KWS, KWS 9, MARC KWS, UMBERTO KWS). Rendement suivant les régions et par niveau de potentiel - source : Base de données KWS 2018. 297 essais Distribution. Moyenne de rendement des 6 hybrides ATAWAC par rapport à la moyenne de l'essai (CRISTIANO KWS, UMBERTO KWS, MARC KWS, FELICIANO KWS, ALLESANDRO KWS, ADELMO KWS)

Synthèse 2014-15-16-17-18, base 287 essais distribution KWS France entière. Calcul effectué sur un prix de 340 €/tonne.

LES NOUVELLES

CLÉS DU SUCCÈS



ALLESANDRO KWS

L'IMPLANTATION SÉCURISÉE, LE RENDEMENT MAXIMISÉ

+4 q/ha

MOYENNE FRANCE
109,8 %
100 = 41,8 q/ha

- Un hybride ½ précoce très performant avec une grande régularité
- Très bonne dynamique automnale qui sécurise l'implantation
- Un excellent comportement sanitaire en fin de cycle

✓ Rendement par niveau de potentiel

107,4 %
< 30 q/ha
4 essais

109,5 %
37-44 q/ha
8 essais

112,5 %
> 51 q/ha
4 essais

FELICIANO KWS

LA NOUVELLE RÉFÉRENCE ½ PRÉCOCE

+2,6 q/ha

MOYENNE FRANCE
106,3 %
100 = 41,4 q/ha

- Un hybride ½ précoce avec d'excellentes performances en toutes conditions
- Très bonne installation et belle biomasse avant hiver
- 2 nouveaux gènes de résistance phoma qui sécurisent la fin de cycle

✓ Rendement par niveau de potentiel

107,7 %
< 30 q/ha
11 essais

106,7 %
37-44 q/ha
44 essais

104,5 %
> 51 q/ha
8 essais

ADELMO KWS

INNOVATION PHOMA ET HAUT RENDEMENT

+2 q/ha

MOYENNE FRANCE
104,7 %
100 = 41,6 q/ha

- Un très haut niveau de rendement couplé à une grande régularité
- Une excellente dynamique automnale qui sécurise l'implantation
- 2 nouveaux gènes de résistance au phoma : excellente fin de cycle

✓ Rendement par niveau de potentiel

111,2 %
< 30 q/ha
4 essais

102,5 %
37-44 q/ha
10 essais

105,5 %
> 51 q/ha
8 essais