

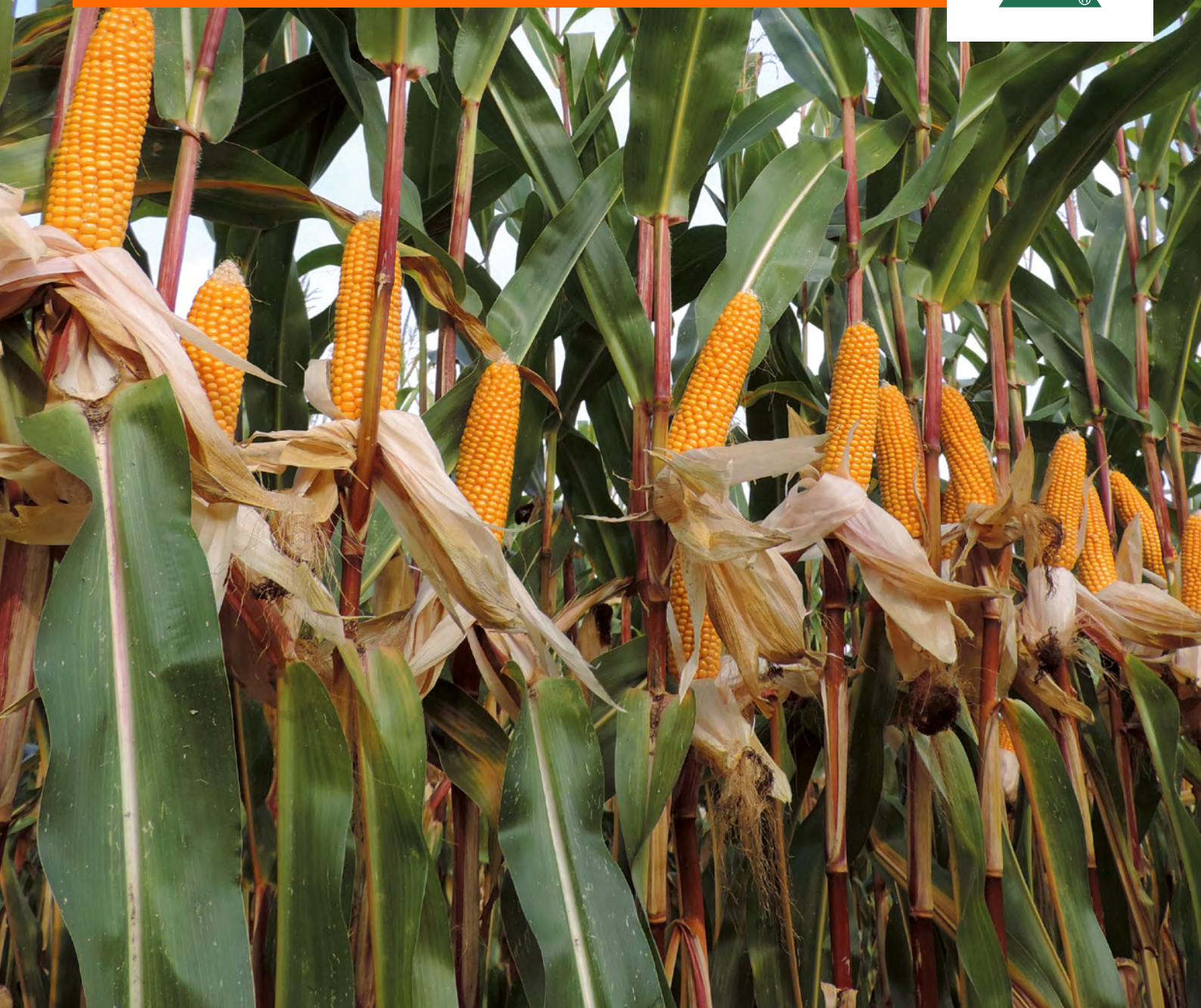
# KWS MONUMENTO

L'hybride au potentiel monumental

## Maïs Demi-Précoce

- Potentiel et look en début de groupe ½ précoce
- Très bonne vigueur
- Bonne régularité

SEMER L'AVENIR  
DEPUIS 1856





# KWS MONUMENTO

Maïs Demi-Précoce  
indice 300



KWS



## L'hybride au potentiel monumental

### Caractéristiques

#### Description

Type d'hybride : **Simple**  
Inscription : **UE 2022**  
Grain : **Corné denté**  
Hauteur de plante : **Très haute**  
Port de feuilles : **Dressé**  
Insertion d'épis : **Moyenne**

#### Composantes de rendement

Rangs / épi : **14-16**  
Grains / rang : **25-27**  
PMG : **340 à 350 g**

#### Besoins en sommes de T° (base 6)

Semis – Floraison : **890 – 905 °C**  
Semis – 32 % MS : **1515 – 1540 °C**

#### Comportement agronomique

Vigueur au départ : ★★★★★  
Verse végétation : ★★★★★  
Verse récolte : ★★★★★  
Helminthosporiose : ★★★★★

#### Positionnement – conseils d'utilisation

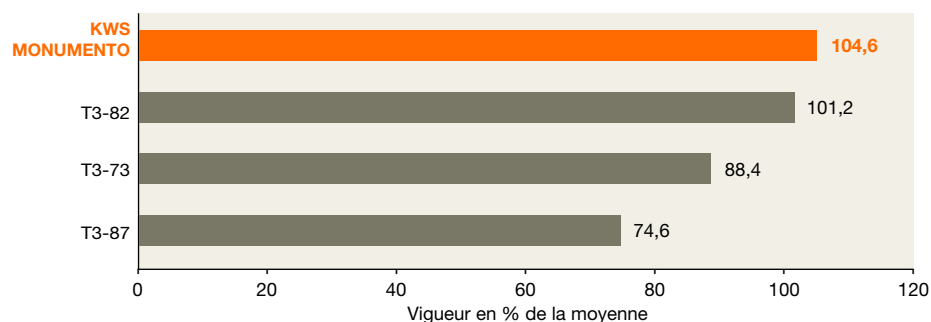
Variété à grand gabarit. Vigueur de départ remarquable et adaptée aux semis précoces ainsi qu'aux sols froids. Valorise les bons potentiels. Bonne rusticité, gage de sérénité en cas de stress hydrique.

#### Peuplement récolte (en plantes / ha)\*

Densité de culture :  
Conditions optimales : 95-100.000  
Conditions limitantes : 80-85.000

\*Densité de semis à adapter en fonction des pertes à la levée

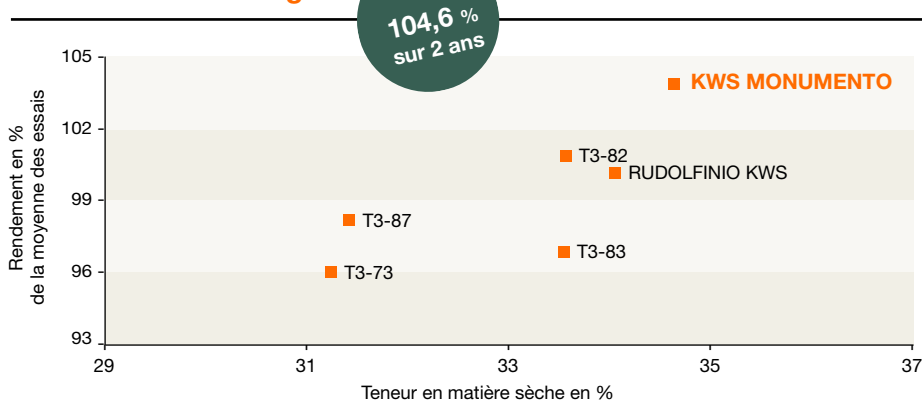
### Très bonne vigueur au départ



Source : Synthèse KWS fourrage S2 2020-2021 (19 essais)

- L'excellente vigueur de départ de KWS MONUMENTO est un atout important pour un démarrage réussi du maïs.

### Performance fourrage



Source : Synthèse KWS fourrage S2 2020-2021 (19 essais)

- Les performances de KWS MONUMENTO sont remarquables sur 2 ans. En plus de son bon comportement en conditions limitantes, la variété se distingue par rapport aux témoins en haut potentiel.

### Profil ration

UFL ★★★★★

dNDF ★★★★★

AMIDON ★★★★★

- KWS MONUMENTO a un profil alimentaire équilibré fibres-amidon.