

KWS SHARKI

Blé tendre de printemps

SEMER L'AVENIR
DEPUIS 1856

KWS



| | |
|-------------|-----------|
| Obtention | KWS DE |
| Inscription | Allemagne |
| Aristation | Non barbu |

Caractéristiques agronomiques

| | |
|---------------|--------------------------------|
| Alternativité | Printemps (9) |
| Epiaison | Demi-précoce (6,5) |
| Taille | Assez haute à haute (5) |
| Verse | Assez peu sensible (5) |
| Tallage | Moyen |

Comportement maladies

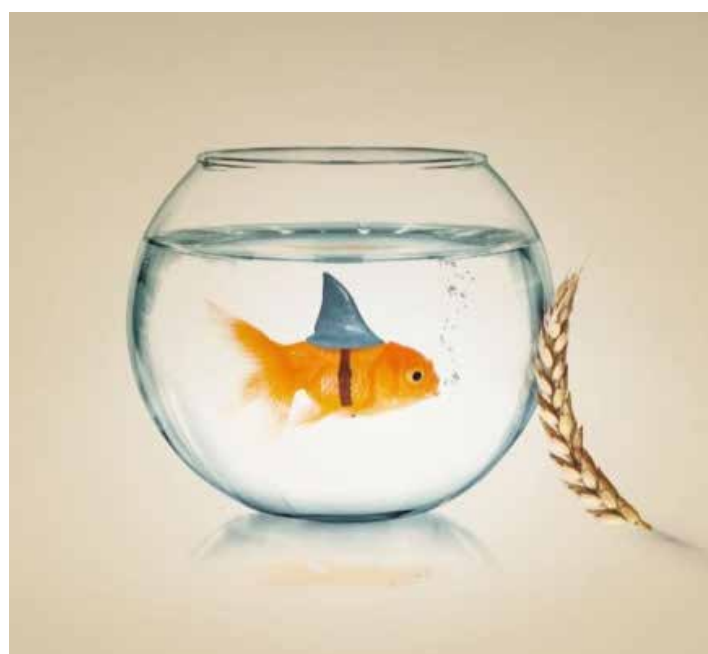
| | |
|---------------|-------------------------------|
| Rouille brune | Très peu sensible (7) |
| Rouille jaune | Peu sensible (6) |
| Oïdium | Très peu sensible (7) |
| Septoriose | Peu sensible (6) |
| Fusariose | Assez peu sensible (5) |

Caractéristiques technologiques

| | |
|----------------|-------------------------------|
| Classe qualité | E |
| PS | Très élevé (8) |
| Protéines-GPD | Elevé (7) |
| PMG | Elevé à très élevé (7) |

KWS SHARKI, LES POINTS A RETENIR :

- Excellent potentiel de rendement
- Gros grains et PS très élevé
- Très bonne teneur en protéines
- Bonne résistance globale aux maladies



Les renseignements fournis dans ce document ne sont donnés qu'à titre indicatif dans nos essais et n'engagent en rien la responsabilité de KWS Momont SAS. Les notations des variétés sont issues d'essais officiels d'inscription ou de cotations effectués par les organismes officiels (Geves, Arvalis, Terres Inovia, ITB). Ces données peuvent varier d'une année sur l'autre, en fonction des régions, des techniques culturales et/ou des conditions climatiques. Les notations maladies ont été établies à partir de souches actuellement connues et/ou étudiées. Les indications de valeur technologique correspondent à des moyennes et peuvent fluctuer de façon importante en fonction du climat, du type de sol et des itinéraires culturaux. Veuillez apporter un soin tout particulier au choix de la variété et à sa conduite de culture en fonction du climat de la région, de la date de semis, du type de sol et du précédent cultural. Une variété est un produit vivant qui peut réagir très fortement aux conditions pédoclimatiques notamment si elles sont très particulières. Pour votre sécurité, nous vous recommandons de diversifier votre assolement et votre choix variétal, d'introduire progressivement les nouveautés et de respecter les bonnes pratiques de culture.

KWS MOMONT SAS - 7 rue de Martinval - 59246 MONS EN PEVELE

Tél. 03 20 59 20 11 - Fax. 03 20 59 67 71

www.kws.fr