

# Klebefalle für Ihr Monitoring der Schilf-Glasflügelzikade



Klebefallen sind ein geeignetes Hilfsmittel, um den frühen Zuflug (ab Mitte Mai / Anfang Juni) und die Population von Schilf-Glasflügelzikaden auf einer Zuckerrübenfläche zu bestimmen.

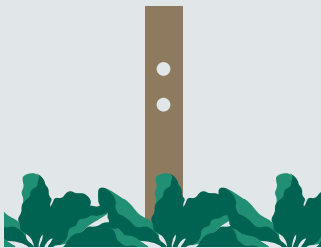
Die aufgestellte Klebefalle kann etwa 1–2 Wochen genutzt werden, eine wöchentliche Bonitur ist sinnvoll. Die Klebefalle ca. 30 m vom Feldrand im vollsonnigen Bereich aufstellen, nicht ins Vorgewende. Eine Klebefalle pro Schlag (unter 5 ha) ist ausreichend. Im Juli nimmt die Flugaktivität stark ab.



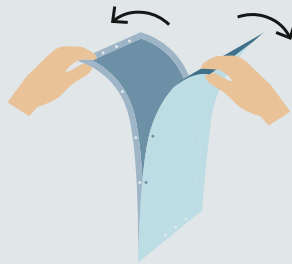
Wichtig: Insektizideinsatz zur Bekämpfung der Schilf-Glasflügelzikade erst nach amtlichem Warndienstaufruf. Auflagen der Notfallzulassungen müssen zwingend beachtet werden!

## Anleitung zum korrekten Aufstellen der Klebefallen:

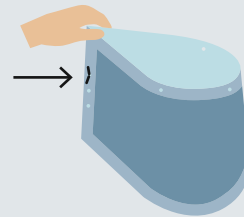
- 1** Markierungsstab mit 1–2 Bohrlöchern vorbereiten; die korrekte Position der Klebefalle ist kurz über dem Pflanzenbestand



- 2** Zusammenklebende, transparente Klebefallen auseinanderziehen

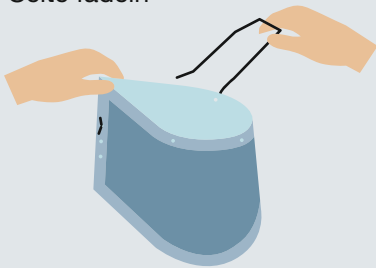


- 3** Mit der Klammer die beiden kurzen Enden der Klebefalle zusammenheften, sodass sich die klebende Seite außen befindet

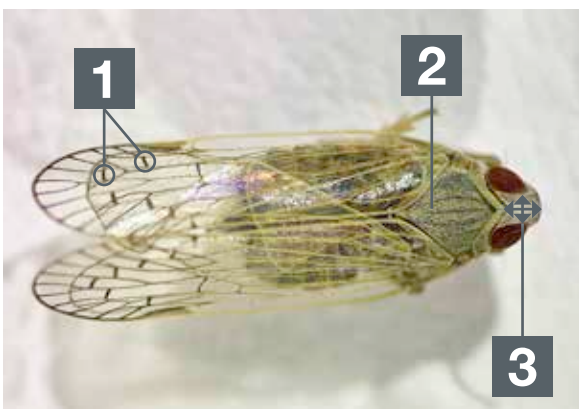


**Tipp:**  
Handschuhe anziehen, da Tafeln klebrig sind

- 4** Den Draht durch die Löcher der Klebefalle an der offenen Seite fädeln



- 5** Die Klebefalle mit dem Draht an dem vorgebohrten Loch der Markierungsstäbe befestigen – auf korrekte Position (kurz über Pflanzenbestand) achten



## Erkennungsmerkmale der Schilf-Glasflügelzikade auf der Klebefalle

- **Größe: Männchen:** 6,56–7,25 mm, **Weibchen:** 8,67–9,38 mm
- **Farbe:** gräulich durch Wachsschicht → Wachsschicht kann verschwinden, dann ist die Zikade schwarz
- **Fühler:** relativ kurz, mit dem bloßen Auge nicht sichtbar
- **Flügelenden:** kurze, schwarze Querstreifen **1**
- **Rücken:** 5 Längskiele **2**
- **Bereich zw. Augen:** schmal (länger als breit) **3**

**Hinweis:** Je nach Fangposition sind manche Merkmale der Zikaden (*Pentastiridius leporinus*) nicht sichtbar.