



Bestellen Sie Ihr Saatgut
Direkt. Flexibel. Bequem.

www.kws.de/shop

Sorteninformation Zuckerrübe

Region Nordzucker
Aussaart 2025

Sie haben Fragen?
Rufen Sie uns gerne an!

Güstrow



Steffen Ernst

Mobil: 01 73 / 5 37 00 01
www.kws.de/ernst

Schleswig-Holstein



Heino Wilke

Mobil: 01 51 / 18 85 54 92
www.kws.de/wilke

Uelzen



Mirko Wendt

Mobil: 01 71 / 3 59 19 60
www.kws.de/wendt

KWS SAAT SE & Co. KGaA, Grimsehlstr. 31, 37574 Einbeck

Diese Ergebnisse/Eigenschaften haben die beschriebenen Sorten in der Praxis und in den offiziellen Versuchen des IfZ 2021-2023 erreicht. Das Erreichen der Ergebnisse und die Ausprägung der Eigenschaften hängen in der Praxis jedoch auch von unsererseits nicht beeinflussbaren Faktoren ab. Deshalb können wir keine Gewähr oder Haftung dafür übernehmen, dass diese Ergebnisse/Eigenschaften unter allen Bedingungen erreicht werden. Stand 05/2024

Haftungsausschluss
Wenden Sie Pflanzenschutzmittel sicher an. Lesen Sie vor dem Gebrauch immer das Etikett und die Produktinformationen. Beachten Sie die Risikohinweise und befolgen Sie die auf dem Etikett angegebenen Sicherheitsvorkehrungen. Bitte wenden Sie ferner alle für eine verantwortliche Produktverwendung geforderten Vorgehensweisen an.



www.kws.de/shop



Bestellen Sie Ihr Saatgut
Direkt. Flexibel. Bequem.

www.kws.de/shop

Direkt

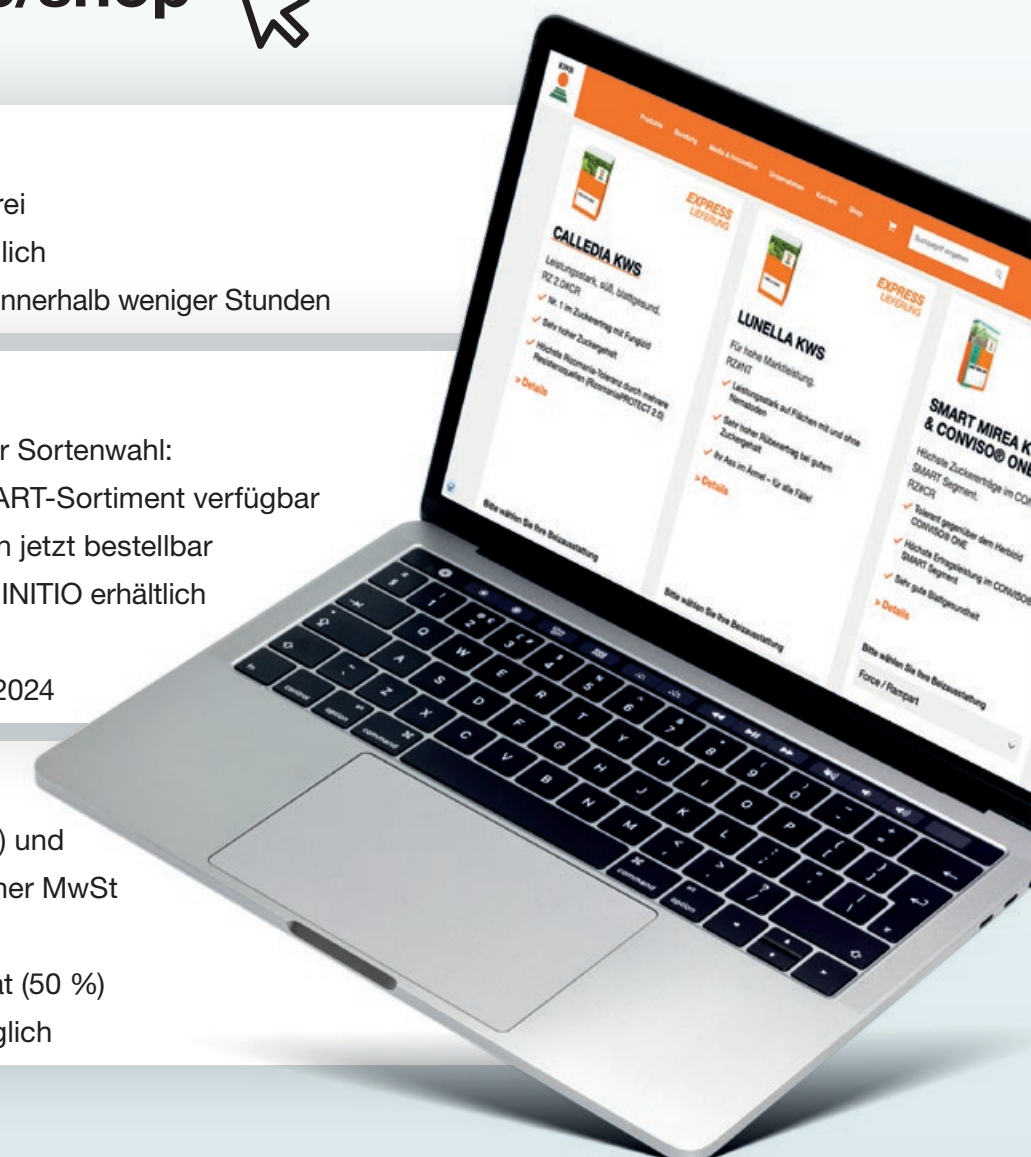
- Standard-Lieferung kostenfrei
- 24h-Express-Lieferung möglich
- NEU: Same Day Lieferung – innerhalb weniger Stunden

Flexibel

- Keine Einschränkung bei der Sortenwahl: Komplettes CONVISO® SMART-Sortiment verfügbar
- Neuzulassungen 2024 schon jetzt bestellbar
- Ausgewählte Sorten auch in INITIO erhältlich
- Ganzjährig geöffnet
- Frühbestellrabatt bis 15.08.2024

Bequem

- Vorkasse-Rabatt (NEU: 4 %) und -Rechnung mit ausgewiesener MwSt
- Kauf auf Rechnung möglich
- Rabatt-Code für die Neusaat (50 %)
- KWS Beraterbestellung möglich



Ihr Dankeschön

Für Ihre Bestellung
erhalten Sie unser
**exklusives
Engelbert Strauss
Rübenshirt.**



Bestellen Sie Ihr Saatgut
Direkt. Flexibel. Bequem.

www.kws.de/shop

KWS Sorten zur Aussaat 2025:

Vom Bundessortenamt für Deutschland zugelassen.

Standortangepasste Sorten	Toleranzen				Ertrag und Qualität ¹⁾		Besondere Eigenschaften	
	Rizomania (RZ)	Nematoden (NT)	Blattgesund (CR)	Rhizoctonia (RHC)	Zuckerertrag (Z€)	Zuckergehalt (ZG)		
Für Flächen ohne Nematoden-Besatz								
TIPP CALLEDIA KWS	RZ 2.0		✓			●●●●●	●●●●●	Höchster Z€ und sehr gute Blattgesundheits für höchste Marktleistung
FLORENTINA KWS	✓					●●●	●●●	Leistungsstark auf Flächen ohne Nematoden
JELLERA KWS	RZ 2.0		✓			●●●	●●●	Robust und leistungsstark
ADVENA KWS	✓					●●●	●●●	Langjährig hohe Leistung
DANICIA KWS	✓					●●●	●●●	Langjährig in der Praxis bewährt
CR+ Die neue Generation Cercospora-toleranter Sorten								
LUDOVICA KWS	✓		CR+			●●●●●	●●●●●	Die Nr. 1 im Z€ ohne Fungizid mit herausragender Blattgesundheits
BLANDINA KWS	✓	✓	CR+			●●●	●●	Die gesündeste Nematoden-tolerante Sorte bei Cercospora
ANNEDORA KWS	✓		CR+			●●●●	●●●	Leistungsstark bei ausgezeichneter Blattgesundheits
Für Flächen mit Nematoden-Besatz oder -Verdacht								
LUNELLA KWS	✓	✓			bei Nematoden-Befall ohne Nematoden-Befall	●●●●● ●●●●●	●●● ●●●	Verlässlich auf Flächen mit und ohne Nematoden – für eine hohe Marktleistung
BARONIKA KWS	✓	✓			bei Nematoden-Befall ohne Nematoden-Befall	●●●● ●●●●	●●●●● ●●●●●	Die leistungsstärkste Nematoden-tolerante Sorte im Hochzucker-Segment
THADDEA KWS	RZ 2.0	✓			bei Nematoden-Befall ohne Nematoden-Befall	●●●●● ●●●●	●●● ●●	Außerordentlich hohe Ertragsleistung
MARABELLA KWS <small>Neuzulassung 2024</small>	RZ 2.0	✓	✓		bei Nematoden-Befall ohne Nematoden-Befall	●●●●● ●●●●	●●●●● ●●●●	Süß und blattgesund – für alle Flächen
BARBARICA KWS <small>Neuzulassung 2024</small>	RZ 2.0	✓			bei Nematoden-Befall ohne Nematoden-Befall	●●●● ●●●●	●●●●● ●●●●●	Einfach süß
Bei Rhizoctonia-Verdacht/-Befall								
NOVATESSA KWS	RZ 2.0		CR+	✓		●●●	●●●	Hervorragende Ertragsleistung unter Rhizoctonia-Befall mit sehr guter Blattgesundheits bei Cercospora
CONVISO® SMART System								
SMART MIREA KWS	✓		✓			●●●●	●●●	Höchster Z€ im CONVISO® SMART Segment
SMART MANJA KWS	RZ 2.0		✓			●●●	●●●	Sehr gute Blattgesundheits im CONVISO® SMART Segment
SMART THEKLA KWS	✓	✓				●●●	●●●●	Die erste Nematoden-tolerante Sorte im CONVISO® SMART Segment
SMART ADIELLA KWS <small>Neuzulassung 2024</small>	RZ 2.0	✓	CR+			●●●●	●●●●	Unser Multitalent

¹⁾ Eigene Einschätzung nach offiziellen Prüfergebnissen (IZ, BSA)

●●●●● sehr hoch ● sehr niedrig

Ihr Wachstum im Fokus – leistungsstarke Sorten von KWS.



Spannende Fachthemen für Sie:

CR+

Mehr Schutz
und mehr
Leistung bei
Cercospora

CONVISO® SMART

Innovative
Unkrautkontrolle in
Zuckerrüben

RZ 2.0

Die beste Wahl bei
Rizomania

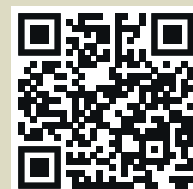
INITIO

Innovative
Beizlösung
von KWS



**Wir freuen uns auf
Ihr Feedback!**

Bitte teilen Sie uns kurz mit, wie
Ihnen unsere „Sortenbroschüre
Zuckerrübe“ gefällt. Einfach bis
15. August 2024 QR-Code scannen
und online abstimmen.



TIPP

CALLEDIA KWS

Leistungsstark, süß, blattgesund



Für Flächen ohne Nematoden-Besatz

Vom Bundessortenamt für Deutschland zugelassen.

Toleranzen:

Rizomania (RZ)	Blattgesund (CR)
RZ 2.0	✓

Rodeempfehlung:

früh	mittel	spät

Leistungen nach offiziellen IfZ Prüfdaten (3-jährig):

- **Nr. 1** im Zuckerertrag (Z€) mit Fungizid
- **Sehr hoher** Zuckergehalt
- Sehr gute **Blattgesundheit**

- ✓ Starke Leistung – auch bei hohem Druck mit Blattkrankheiten
- ✓ Höchste Rizomania-Toleranz durch mehrere Resistenzquellen (**RizomaniaPROTECT 2.0**)
- ✓ Für höchste Marktleistung

RZ 2.0 – die beste Wahl bei Rizomania

Erscheinungsbild

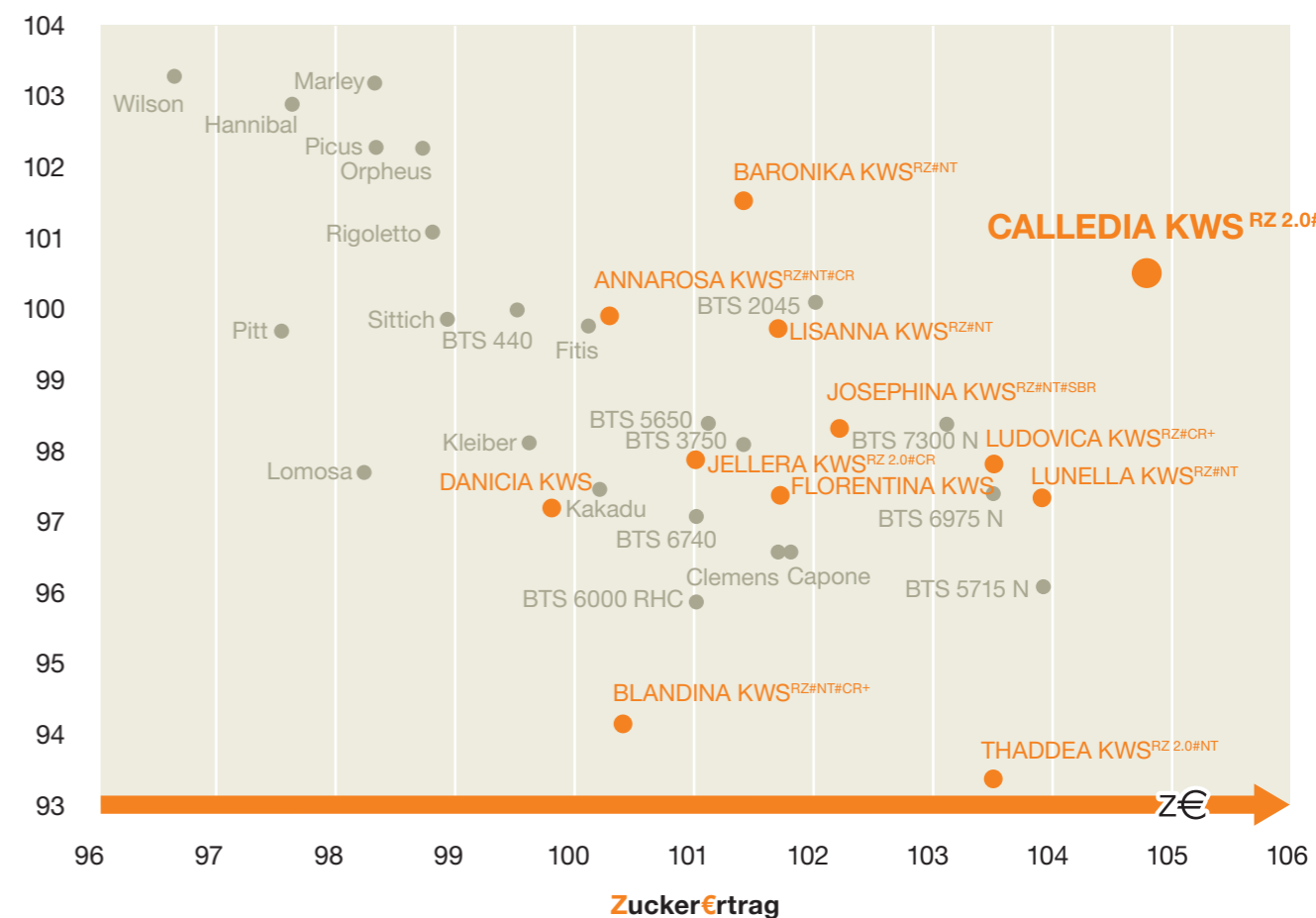
Blattfarbe					
Größe Einzelblatt					
Blattstellung					

Nach eigenen Bonituren

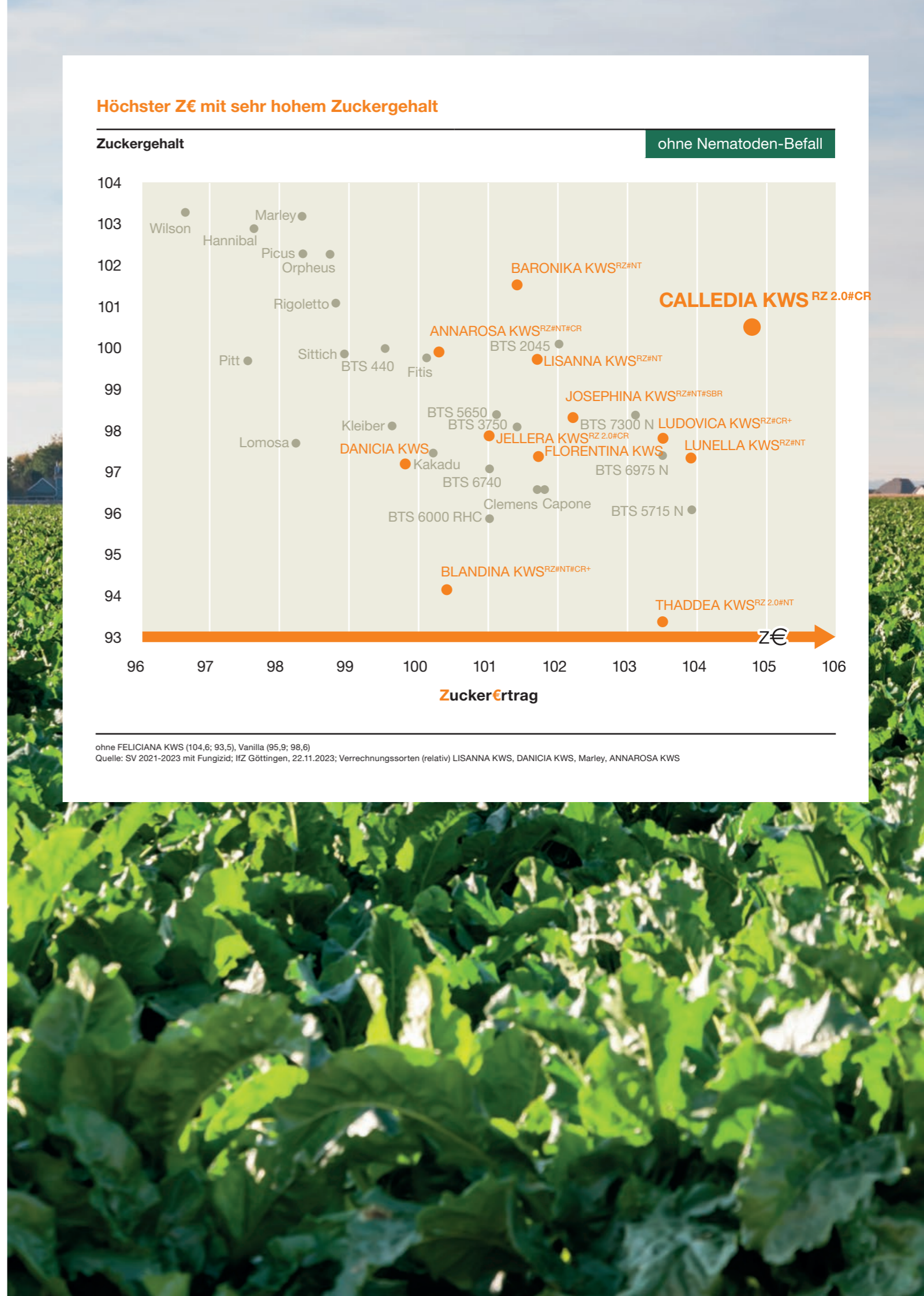
Höchster Z€ mit sehr hohem Zuckergehalt

Zuckergehalt

ohne Nematoden-Befall



ohne FELICIANA KWS (104,6; 93,5), Vanilla (95,9; 98,6)
 Quelle: SV 2021-2023 mit Fungizid; IfZ Göttingen, 22.11.2023; Verrechnungsorten (relativ) LISANNA KWS, DANICIA KWS, Marley, ANNAROSA KWS



FLORENTINA KWS

Für durchschlagende Erträge



Für Flächen ohne Nematoden-Besatz

Vom Bundessortenamt für Deutschland zugelassen.

Toleranzen:

Rizomania
(RZ)



Leistungen nach offiziellen IfZ Prüfdaten (3-jährig):

- **Hoher Zuckerertrag (Z€)**
 - Leistungsstark auf Flächen ohne Nematoden
 - Sehr hoher Rübenenertrag
 - Sehr gute innere Qualität
- ✓ Hohe Marktleistung auf Flächen ohne besonderen Krankheits- oder Schädlingsdruck
 - ✓ Unsere Empfehlung ab mittleren Rodeterminen

Rodeempfehlung:

früh	mittel	spät

Erscheinungsbild

Blattfarbe					
Größe Einzelblatt					
Blattstellung					

Nach eigenen Bonituren



Interesse an Rüben
für den Einsatz in
Biogasanlagen oder
in der Fütterung?



CR+

Mehr Schutz und mehr Leistung bei Cercospora



Gesunde, grüne Rübenbestände bis zur Ernte sind die Basis für hohe Erträge und Zuckergehalte und damit für einen wettbewerbsfähigen, langfristig erfolgreichen Rübenanbau. Die CR+ Genetik ist ein Meilenstein der KWS Zuckerrübenzüchtung bei der Kontrolle der Blattfleckenkrankheit *Cercospora beticola*. CR+ Sorten kombinieren einen sehr hohen Schutz gegenüber Cercospora mit einem hohen Ertragspotenzial – sowohl bei starkem als auch bei schwachem Befallsdruck.

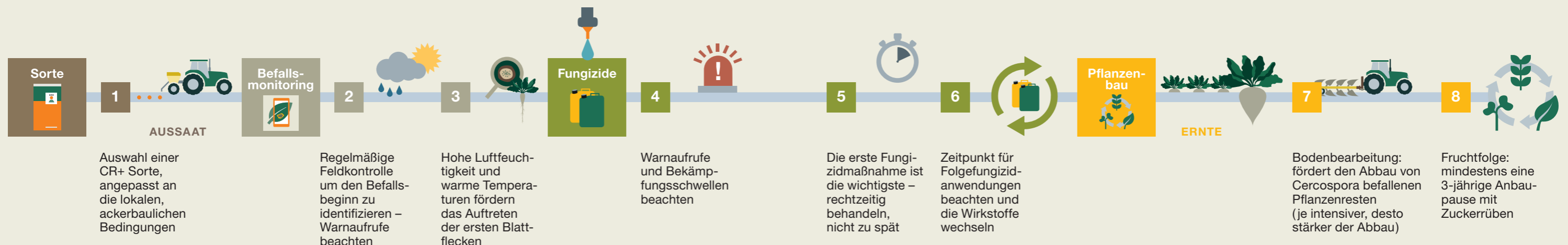


Unsere Empfehlung:
 LUDOVICA KWS^{RZ#CR+}
 ANNEDORA KWS^{RZ#CR+}
 BLANDINA KWS^{RZ#NT#CR+}
 SMART ADIELLA KWS^{RZ 2.0#NT#CR+}
 NOVATESSA KWS^{RZ 2.0#RHC#CR+}

Integriertes Cercospora Management (ICM)

In den letzten Jahren ist die Cercospora-Kontrolle zunehmend schwieriger geworden. Das CR+ Management-Ziel lautet: **GRÜNE BLÄTTER BIS ZUR ERNTE**. Um dieses Ziel zu erreichen, müssen alle vorhandenen Werkzeuge im Sinne des Integrierten Cercospora Managements genutzt werden.

Die CR+ Sorten bilden die Basis, kombiniert mit einem gezielten, ergänzenden Fungizideinsatz und acker- und pflanzenbaulichen Maßnahmen. Eine nachhaltige Cercospora-Kontrollstrategie muss über das Anbaujahr hinaus gedacht werden und darauf abzielen den Cercospora-Befall bis zur Ernte abzuwehren.



LUDOVICA KWS

Außerordentlich gute Blattgesundheit

Mehr Schutz



Mehr Leistung

Vom Bundessortenamt für Deutschland zugelassen.

Toleranzen:

Rizomania (RZ)	Blattgesund (CR)
✓	CR+

Rodeempfehlung:

früh	mittel	spät

Leistungen nach offiziellen IfZ Prüfdaten:

- Die Nr. 1 im Z€ ohne Fungizid
- Sehr hoher Z€ mit Fungizid
- Gute Kombination aus Ertrag und Zuckergehalt

- ✓ Die blattgesündeste Sorte bei Cercospora
- ✓ Höchstleistung unabhängig vom Cercospora-Druck
- ✓ Grüne Blätter bis zur Ernte: Ihr Baustein im Cercospora Management

CR+ Die neue Generation
Cercospora-toleranter Sorten

LUDOVICA KWS – Gesundeste Sorte

Erscheinungsbild

Blattfarbe					
Größe Einzelblatt					
Blattstellung					

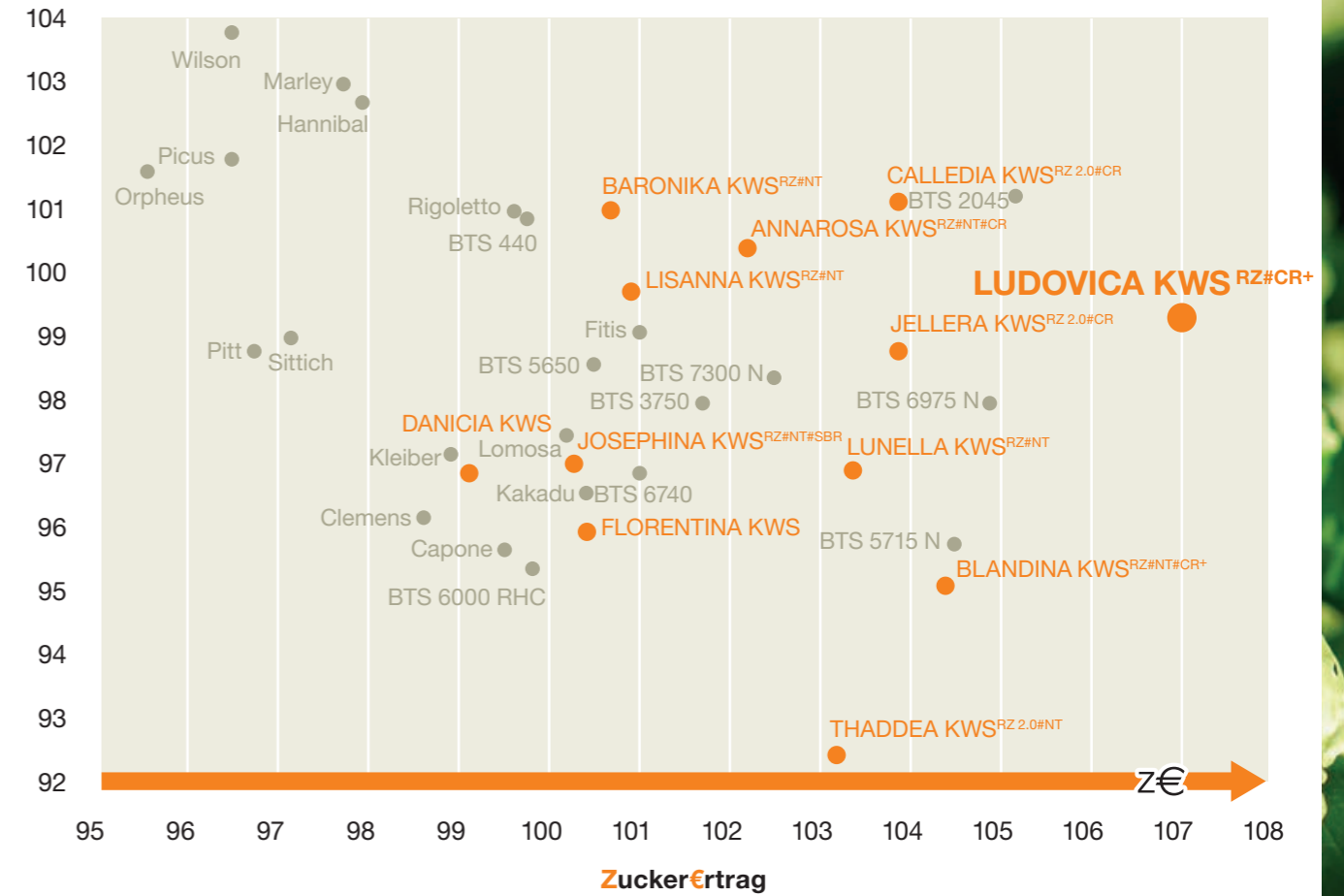
Nach eigenen Bonituren

Nr. 1 im Z€ mit hohem Zuckergehalt

Zuckergehalt

ohne Nematoden-Befall

ohne Fungizid



ohne FELICIANA KWS (102,1; 93,1), Vanilla (96,6; 99,1)
Quelle: SV 2021-2023 ohne Fungizid; IfZ Göttingen, 22.11.2023; Verrechnungssorten (relativ) LISANNA KWS, DANICIA KWS, Marley, ANNAROSA KWS

BLANDINA KWS

Die gesündeste Nematoden-tolerante Sorte bei Cercospora

Mehr Schutz



Mehr Leistung

Vom Bundessortenamt für Deutschland zugelassen.

Toleranzen:

Rizomania (RZ)	Nematoden (NT)	Blattgesund (CR)
✓	✓	CR+

Rodeempfehlung:

früh	mittel	spät

Leistungen nach offiziellen IfZ Prüfdaten:

- Hoher Zuckerertrag ohne Fungizid
- Gute Leistung auf Flächen mit Nematoden-Besatz und -Verdacht bei hohem Cercospora-Druck
- Außerordentlich hohe Rübenenerträge

- ✓ Die gesündeste Nematoden-tolerante Sorte bei Cercospora
- ✓ Starke Leistung für die zweite Rodehälfte
- ✓ Grüne Blätter bis zur Ernte: Ihr Baustein im Cercospora Management

CR+ Die neue Generation Cercospora-toleranter Sorten

Erscheinungsbild

Blattfarbe					
Größe Einzelblatt					
Blattstellung					

Nach eigenen Bonituren

ANNEDORA KWS

Leistungsstark bei bester Blattgesundheit

Mehr Schutz



Mehr Leistung

Vom Bundessortenamt für Deutschland zugelassen.

Toleranzen:

Rizomania (RZ)	Blattgesund (CR)
✓	CR+

Rodeempfehlung:

früh	mittel	spät

Leistungen nach offiziellen IfZ Prüfdaten:

- Spitze im Z€ ohne Fungizid
- Hoher Z€ mit Fungizid
- Hohe Rübenenerträge
- Gute Kombination aus hohem Rübenenertrag & Zuckergehalt

- ✓ Sehr blattgesunde Rizomania-tolerante Sorte bei Cercospora
- ✓ Leistungsstark mit und ohne Fungizid
- ✓ Grüne Blätter bis zur Ernte: Ihr Baustein im Cercospora Management

CR+ Die neue Generation Cercospora-toleranter Sorten

Erscheinungsbild

Blattfarbe					
Größe Einzelblatt					
Blattstellung					

Nach eigenen Bonituren

LUNELLA KWS

Für hohe Marktleistung

Für Flächen mit Nematoden-Besatz oder -Verdacht

Vom Bundessortenamt für Deutschland zugelassen.

Toleranzen:

Rizomania (RZ)	Nematoden (NT)
✓	✓

Rodeempfehlung:

früh	mittel	spät

Leistungen nach offiziellen IfZ Prüfdaten (3-jährig):

auf Flächen mit Nematoden:

- **Sehr hoher** Zuckerertrag (Z€)
- Sehr hoher Rübenenertrag bei gutem Zuckergehalt

auf Flächen ohne Nematoden:

- **Spitze** im Zuckerertrag (Z€)
- Sehr hoher Rübenenertrag bei gutem Zuckergehalt

- ✓ Hervorragende Leistung mit und ohne Nematoden
- ✓ Langjährig hohe Leistung
- ✓ Ihr Ass im Ärmel für alle Fälle

Erscheinungsbild

Blattfarbe					
Größe Einzelblatt					
Blattstellung					

Nach eigenen Bonituren

BARONIKA KWS

Die süße NT-Sorte

Für Flächen mit Nematoden-Besatz oder -Verdacht

Vom Bundessortenamt für Deutschland zugelassen.

Toleranzen:

Rizomania (RZ)	Nematoden (NT)
✓	✓

Rodeempfehlung:

früh	mittel	spät

Leistungen nach offiziellen IfZ Prüfdaten:

- **Spitze** im Zuckergehalt auf Flächen mit Nematoden
- **Sehr hoher** Zuckergehalt auf Flächen ohne Nematoden
- Stabiler Zuckerertrag (Z€) auf Flächen mit und ohne Nematoden-Befall

- ✓ Ideal für frühesterntetermine geeignet
- ✓ Extrem süß bei gutem Ertrag
- ✓ Die mit Abstand leistungsstärkste Nematodentolerante Sorte im Hochzucker-Segment

Erscheinungsbild

Blattfarbe					
Größe Einzelblatt					
Blattstellung					

Nach eigenen Bonituren

THADDEA KWS

Wenn's mehr sein darf

Für Flächen mit Nematoden-Besatz oder -Verdacht

Vom Bundessortenamt für Deutschland zugelassen.

Toleranzen:

Rizomania (RZ)	Nematoden (NT)
RZ 2.0	✓

Rodeempfehlung:

früh	mittel	spät

Leistungen nach offiziellen IfZ Prüfdaten (3-jährig):

- **Spitze** im Zuckerertrag (Z€) auf Flächen **mit** Nematoden
 - **Sehr hoher** Zuckerertrag (Z€) auf Flächen **ohne** Nematoden
 - **Außerordentlich hohe** Rübenenerträge
- ✓ Der Maßstab im Rübenenertrag auf Flächen mit Nematoden und bei Nematoden-Verdacht
 - ✓ Höchste Rizomania-Toleranz durch mehrere Resistenzquellen (**RizomaniaPROTECT 2.0**)
 - ✓ Starke Leistung für die zweite Rodehälfte

RZ 2.0 – die beste Wahl bei Rizomania

Erscheinungsbild

Blattfarbe					
Größe Einzelblatt					
Blattstellung					

Nach eigenen Bonituren

MARABELLA KWS

Süß und blattgesund – für alle Flächen

Für Flächen mit Nematoden-Besatz oder -Verdacht

Vom Bundessortenamt für Deutschland zugelassen.

Toleranzen:

Rizomania (RZ)	Nematoden (NT)	Blattgesund (CR)
RZ 2.0	✓	✓

Rodeempfehlung:

früh	mittel	spät

- **MARABELLA KWS** ist eine **zuckergehaltsbetonte Nematoden-tolerante Sorte**, die zusätzlich eine **sehr gute Blattgesundheit bei Cercospora**, sowie eine **Rizomania-Mehrfachtoleranz (RZ 2.0)** mitbringt. Sie zeichnet sich zudem durch hohe Zuckererträge sowohl auf Flächen mit als auch ohne Nematoden-Befall aus.

MARABELLA KWS wurde im Februar 2024 vom Bundessortenamt für Deutschland zugelassen und wird jetzt im Rahmen weiterführender Versuche durch das IfZ Göttingen geprüft. Im November 2024 werden dann dreijährige Versuchsergebnisse vorliegen.

RZ 2.0 – die beste Wahl bei Rizomania

Erscheinungsbild

Blattfarbe					
Größe Einzelblatt					
Blattstellung					

Nach eigenen Bonituren

BARBARICA KWS

Einfach süß



Für Flächen mit Nematoden-Besatz oder -Verdacht

Vom Bundessortenamt für Deutschland zugelassen.

Toleranzen:

Rizomania (RZ)	Nematoden (NT)
RZ 2.0	✓

Rodeempfehlung:

früh	mittel	spät

- **BARBARICA KWS** ist eine Nematoden-tolerante und Rizomania-Mehrfachtolerante (RZ 2.0) Sorte, die im Vergleich zu den bisherigen **zuckergehaltsbetonten Nematoden-toleranten Sorten einen deutlich höheren Zuckerertrag** aufweist. BARBARICA KWS eignet sich insbesondere für **frühe Rodetermine** und weite Transportentfernungen.

BARBARICA KWS wurde im Februar 2024 vom Bundessortenamt für Deutschland zugelassen und wird jetzt im Rahmen weiterführender Versuche durch das IfZ Göttingen geprüft. Im November 2024 werden dann dreijährige Versuchsergebnisse vorliegen.

RZ 2.0 – die beste Wahl bei Rizomania

Erscheinungsbild

Blattfarbe				
Größe Einzelblatt				
Blattstellung				

Nach eigenen Bonituren



NOVATESSA KWS

Bei Rhizoctonia-Verdacht/-Befall

Bei Rhizoctonia-Verdacht/-Befall

Vom Bundessortenamt für Deutschland zugelassen.

Toleranzen:

Rizomania (RZ)	Rhizoctonia (RHC)	Nematoden (NT)
RZ 2.0	✓	CR+

Rodeempfehlung:

früh	mittel	spät
[Progressive bar from left to right]		

Leistungen:

- Hohes Leistungsniveau auf Flächen mit Rhizoctonia-Befall und –Verdacht, insbesondere bei mittlerem bis höchstem Cercospora-Druck
- ✓ Kombiniert höchste Blattgesundheit bei Cercospora mit einer Rhizoctonia-Toleranz
- ✓ Höchste Rizomania-Toleranz durch mehrere Resistenzquellen (**RizomaniaPROTECT 2.0**)
- ✓ Grüne Blätter bis zur Ernte: Ihr Baustein im Cercospora Management

RZ 2.0 – die beste Wahl bei Rizomania

**CR+ Die neue Generation
Cercospora-toleranter Sorten**



Nutze die Kraft von CONVISO® SMART

Neue Wege der Unkrautkontrolle

- Beste Kulturpflanzenverträglichkeit
- Breites Wirkungsspektrum
- Effizientes Unkrautmanagement
- Einfache Anwendung und vielseitig einsetzbar

CONVISO® SMART: SMART KWS Zuckerrübensaatgut + innovatives Herbizid CONVISO® ONE von Bayer.

Aktuell verfügbare Sorten finden Sie
bei uns im Online-Shop: www.kws.de/shop



SMART MIREA KWS

Höchster Z€ im CONVISO® SMART Segment

CONVISO® SMART SYSTEM

Vom Bundessortenamt für Deutschland zugelassen.

Toleranzen:

Rizomania (RZ)	Blattgesund (CR)
✓	✓

Leistungen:

- ✓ Tolerant gegenüber dem Herbizid CONVISO® ONE
- ✓ Höchste Ertragsleistung im CONVISO® SMART-Segment
- ✓ Sehr gute Blattgesundheitsleistung

SMART MIREA KWS ist eine **Rizomania-tolerante** Sorte mit den **höchsten Zuckererträgen** im CONVISO® SMART-Segment bei einer gleichzeitig **sehr guten Blattgesundheitsleistung**.

SMART MANJA KWS

Sehr gute Blattgesundheitsleistung im CONVISO® SMART Segment

CONVISO® SMART SYSTEM

Vom Bundessortenamt für Deutschland zugelassen.

Toleranzen:

Rizomania (RZ)	Blattgesund (CR)
RZ 2.0	✓

Leistungen:

- ✓ Tolerant gegenüber dem Herbizid CONVISO® ONE
- ✓ Hervorragende Blattgesundheitsleistung
- ✓ Höchste Rizomania-Toleranz durch mehrere Resistenzquellen (**RizomaniaPROTECT 2.0**)

SMART MANJA KWS ist eine **Rizomania-mehrfachtolerante** Sorte mit **sehr guter Blattgesundheitsleistung** im CONVISO® SMART Segment.

RZ 2.0 – die beste Wahl bei Rizomania

SMART THEKLA KWS

Die erste Nematoden-tolerante Sorte im CONVISO® SMART Segment

CONVISO® SMART SYSTEM



Vom Bundessortenamt für Deutschland zugelassen.

Toleranzen:

Rizomania (RZ)	Nematoden (NT)
✓	✓

Leistungen:

- ✓ Tolerant gegenüber dem Herbizid CONVISO® ONE
- ✓ Für Flächen mit Nematodenbesatz oder -verdacht
- ✓ Sehr hoher Zuckergehalt

SMART THEKLA KWS ist die erste **Nematoden-tolerante** Sorte im CONVISO® SMART Segment.

SMART ADIELLA KWS

Unser Multitalent

CONVISO® SMART SYSTEM



Vom Bundessortenamt für Deutschland zugelassen.

Toleranzen:

Rizomania (RZ)	Nematoden (NT)	Blattgesund (CR)
RZ 2.0	✓	CR+

Rodeempfehlung:

früh	mittel	spät

SMART ADIELLA KWS ist die **erste CONVISO® SMART** Sorte, die eine **Rizomania-Mehrfachtoleranz (RZ 2.0)** und **Nematoden-Toleranz mit höchster Blattgesundheit bei Cercospora (CR+)** kombiniert, bei einem gleichzeitig deutlich verbesserten Zuckerertrag sowohl auf Flächen mit als auch ohne Nematoden-Befall.

SMART ADIELLA KWS wurde im Februar 2024 vom Bundessortenamt für Deutschland zugelassen und wird jetzt im Rahmen weiterführender Versuche durch das IfZ Göttingen geprüft. Im November 2024 werden dann dreijährige Versuchsergebnisse vorliegen.

RZ 2.0 – die beste Wahl bei Rizomania

**CR+ Die neue Generation
Cercospora-toleranter Sorten**

Das herausragende DUO

CONVISO®
SMART

CR+

Die Kombination der zwei wichtigen Produktsegmente hilft Ihnen bei der Lösung elementarer Herausforderungen im Zuckerrübenanbau: **CONVISO® SMART** für eine verbesserte Unkrautkontrolle und die **CR+ Technologie** als starke Antwort bei Cercospora.

www.kws.de/conviso

ZUKUNFT SÄEN
SEIT 1856



CONVISO® SMART

Ein System mit drei Lösungen

Aktuell verfügbare Sorten finden Sie bei uns im Online-Shop:
www.kws.de/shop



ohne Drainage

je 1 l/ha CONVISO® ONE + Mero®

100 % – Flächenapplikation

Hacke-Band

je 1 l/ha CONVISO® ONE + Mero®

max. 45 % – Bandapplikation

mit Drainage

0,5 l/ha CONVISO® ONE + Mischungspartner

100 % – Flächenapplikation

1. Applikation

0,5l/ha
CONVISO® ONE**

- 2 Laubblätter Weißer Gänsefuß (*Chenopodium album*)
- Keimblatt

+ 0,5 - 1,0 l/ha Mero®*

Mindestabstand zwischen der 1. und 2. Applikation

10 Tage

2. Applikation

0,5l/ha
CONVISO® ONE**

- 2 Laubblätter Weißer Gänsefuß (*Chenopodium album*)
- Keimblatt

+ 0,5 - 1,0 l/ha Mero®*

Keimblattstadium der Zuckerrüben 8-Blattstadium der Zuckerrüben

Zugelassenes Applikationsfenster von CONVISO® ONE
Maximale jährliche Aufwandmenge: 1,0 l/ha

- Maximal 45 % der Fläche (Rübenreihe) wird mit einer Bandspritzung behandelt (Tankmischung der normalen Flächenapplikation multipliziert mit dem Faktor 0,45).
- Die Entfernung der verbliebenen Unkräuter zwischen den Zuckerrübenreihen erfolgt mechanisch mit Hacktechnik.

1. Applikation

0,25l/ha
CONVISO® ONE

- 2 Laubblätter Weißer Gänsefuß (*Chenopodium album*)
- Keimblatt

+ je 1,0 l/ha Betanal® Tandem und Mero®

+ 1,0 l/ha Metamitron 700

Mindestabstand zwischen der 1. und 2. Applikation

10 Tage

2. Applikation

0,25l/ha
CONVISO® ONE

- 2 Laubblätter Weißer Gänsefuß (*Chenopodium album*)
- Keimblatt

+ je 1,5 l/ha Betanal® Tandem und Mero®

+ 1,0 l/ha Metamitron 700

Keimblattstadium der Zuckerrüben 8-Blattstadium der Zuckerrüben

Zugelassenes Applikationsfenster von CONVISO® ONE
Maximale jährliche Aufwandmenge: 0,5 l/ha

* oder Alternativprodukt;
 ** Mischungspartner empfohlen im Rahmen eines Anti-Resistenzmanagements

INITIO – innovative Beizlösung von KWS

Der Grundstein für eine starke und optimierte Jugendentwicklung ist ein geschütztes Saatgut. Mit INITIO Robust bieten wir Landwirten eine Saatgutausstattung für starke und gesunde Pflanzen.

INITIO Robust besteht aus drei Säulen:



Das Biostimulationspaket unterstützt eine robuste Etablierung von Kulturpflanzen. Bereits im frühen Entwicklungsstadium sorgt es für die maximale Ausschöpfung des genetischen Potenzials.

Ihre Vorteile von INITIO auf einem Blick:

Stärkung von Pflanzen

Verbessert die Regenerationsfähigkeit und Toleranz bei ungünstigen, klimatischen Bedingungen



Effektivere Nährstoffaufnahme

Optimiert die Aufnahme von Eisen & Phosphor und den Aufbau von Biomasse in der frühen Wachstumsphase



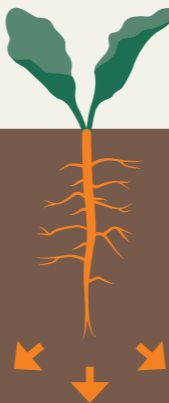
Widerstandsfähigere und robustere Pflanzen

Verbessert die Widerstandsfähigkeit gegenüber abiotischen und biotischen Stressfaktoren



Kräftige Wurzelentwicklung

Verbessert die Wurzel- und Feinwurzelentwicklung für ein kräftiges Wachstum



RZ 2.0 – die beste Wahl bei Rizomania

Rizomania-Mehrfachtoleranz – warum wird dieses Thema immer wichtiger?

Die Virusstämme von Rizomania unterliegen einer Entwicklung, sodass Rz 1 Sorten regional nicht mehr ausreichen. Besonders in den altbekannten „Rizomania-Regionen“ zeigen sich vermehrt Symptome eines steigenden Befallsdrucks und Flächen mit ersten Resistenzüberwindungen bei einfachtoleranten Sorten konnten nachgewiesen werden.

Was macht die RZ 2.0 Genetik aus?

Herkömmliche Zuckerrübensorten beziehen ihre Resistenz gegenüber Rizomania nur aus einer genetischen Quelle (Rz 1). Die RZ 2.0 Sorten haben mehrere unterschiedliche Resistenzquellen gegenüber Rizomania, wodurch sie sowohl bei sehr hohem Rizomania-Druck als auch bei Resistenzüberwindung höchste Leistungen erbringen können.

Was leisten RZ 2.0 Sorten?

Die Toleranzausstattung im RZ 2.0 Segment ist vielfältig, sodass diese Sorten sich für eine Vielzahl von Standorten mit unterschiedlichen Ansprüchen eignen. Darüber hinaus leisten die mehrfachtoleranten Sorten auf höchstem Niveau unabhängig vom Rizomania-Druck. Bei Verdacht auf erhöhten Rizomania-Druck empfehlen wir Ihnen eine RZ 2.0 Sorte anzubauen.



Wurzelbart: typisches Rizomania-Symptom

Für Flächen mit Nematoden:

THADDEA KWS^{RZ 2.0#NT}

CAPRIANNA KWS^{RZ 2.0#NT}

MARABELLA KWS^{RZ 2.0#NT#CR}

BARBARICA KWS^{RZ 2.0#NT}

Für Flächen mit Rhizoctonia:

NOVATESSA KWS^{RZ 2.0#RHC#CR+}

Für Flächen ohne Nematoden:

CALLEDIA KWS^{RZ 2.0#CR}

JELLERA KWS^{RZ 2.0#CR}

CONVISO® SMART:

SMART MANJA KWS^{RZ 2.0#CR}

SMART ADIELLA KWS^{RZ 2.0#NT#CR+}



Rz 1
Rizomania-
einfachtolerant

RZ 2.0
Rizomania-
mehrfachtolerant