

Rapssorten 2024

Immer einen
Schritt voraus.

#OneStepAhead

ZUKUNFT SÄEN
SEIT 1856



- 3 Vorwort
- 4 Unsere Sorten auf einen Blick
- 6 KWS AMBOS
- 7 InsectPROTECT – Erdflöhschutz
- 8 KWS VAMOS
- 9 Welche Eigenschaft ist wichtig für eine frühe Saat?
- 10 KWS EKTOS
- 11 Mit früher Blüte das Schädspotenzial vom Rapsglanzkäfer senken
- 12 ERNESTO KWS
- 13 IVO KWS
- 14 ALLESANDRO KWS
- 15 OTELLO KWS
- 16 Schädlingsbekämpfung im Herbst im Winterraps
- 18 Innovative Beizausstattungen + Wachstumsvorteile mit INITIO
- 19 INITIO Pro: Innovative Beize gegen den Erdfloh im Winterraps
- 20 Digitale Services zum Rapssaatgut
- 21 Aussaatempfehlungen und Reifestaffelungen
- 22 Beraterbestellung



Bernward Klingebiel – Ihr KWS Beratungsstellenleiter Mais / Raps

„Wir bieten Ihnen leistungsstarke Sorten als Grundlage für hohe Marktleistungen!“

Liebe Rapsanbauer,

Raps ist eine wirtschaftlich interessante Kultur und mit leistungsstarken Sorten können sehr gute Marktleistungen erzielt werden. Im letzten Jahr hat **KWS AMBOS** mit dem InsectPROTECT Erdflöhschutz bereits seine Anbauer begeistert und mit hervorragenden Leistungen in der Praxis überzeugt. Nach dreijähriger Prüfung durch das Bundessortenamt bieten wir Ihnen jetzt mit **KWS VAMOS** und **KWS EKTOS** die zwei leistungsstärksten Sorten aus den Wertprüfungen an.

Zusätzlich können Sie zwischen drei Beizooptionen wählen:

1. **INITIO**: Standard-Beizung
2. **INITIO Exact+**: Bekämpfung kleine Kohlflyge
3. **INITIO Pro**: Premiumschutz, gegen kleine Kohlflyge und den Frühbefall des Rapserrdflöhs

myKWS – Digitale Services zum KWS Rapssaatgut

Mit dem Anbau einer KWS Rapsorte und Ihrer Anmeldung bei myKWS können Sie direkt auf unsere digitalen Tools zugreifen. Nutzen Sie den Raps-MehrWert-Service sowie die teilflächenspezifische Aussaat, um Ihren Rapsanbau weiter zu verbessern und abzusichern. Und mit dem neuen Raps N-Check können Sie jetzt sogar die Stickstoffdüngung im Frühjahr optimieren.

Sie haben Fragen? Rufen Sie uns an. Wir beraten Sie kompetent nach Ihren betrieblichen Bedürfnissen und nehmen auch Ihre Bestellung direkt entgegen.

Bernward Klingebiel
Ihr KWS Beratungsstellenleiter Mais / Raps

Unsere Sorten auf einen Blick

Alle Sorten verfügbar:
 ■ mit 1,5 Mio. keimfähigen Körnern/Einheit

	Unsere Empfehlung							
	KWS AMBOS InsectPROTECT	KWS VAMOS NEU	KWS EKTOS NEU	KWS NAUTILOS NEU	ERNESTO KWS	IVO KWS	ALLESANDRO KWS InsectPROTECT	OTELLO KWS
Sorteneigenschaften								
Kornertrag	■■■■■	■■■■■	■■■■■	■■■■■	■■■■■	■■■■■	■■■■■	■■■■■
Ölgehalt	■■■■■	■■■■■	■■■■■	■■■■■	■■■■■	■■■■■	■■■■■	■■■■■
Ölertrag	■■■■■	■■■■■	■■■■■	■■■■■	■■■■■	■■■■■	■■■■■	■■■■■
Phoma-Resistenz	■■■■■	■■■■■	■■■■■	■■■■■	■■■■■	■■■■■	■■■■■	■■■■■
Phoma-Resistenzgen	–	–	–	–	RlmS	–	–	–
Standfestigkeit	■■■■■	■■■■■	■■■■■	■■■■■	■■■■■	■■■■■	■■■■■	■■■■■
Entwicklung vor Winter	■■■■■	■■■■■	■■■■■	■■■■■	■■■■■	■■■■■	■■■■■	■■■■■
Wachstumsbeginn nach Winter	■■■■■	■■■■■	■■■■■	■■■■■	■■■■■	■■■■■	■■■■■	■■■■■
Frühreife	■■■■■	■■■■■	■■■■■	■■■■■	■■■■■	■■■■■	■■■■■	■■■■■
Reifeverzögerung Stroh	■■■■■	■■■■■	■■■■■	■■■■■	■■■■■	■■■■■	■■■■■	■■■■■
Schotenplatzfestigkeit	■■■■■	■■■■■	■■■■■	■■■■■	■■■■■	■■■■■	■■■■■	■■■■■
Virus (TuYV)-Toleranz	■■■■■	■■■■■	■■■■■	■■■■■	■■■■■	■■■■■	■■■■■	■■■■■
Anbaueigenschaften								
Frühsaateignung	■■■■■	■■■■■	■■■■■	■■■■■	■■■■■	■■■■■	■■■■■	■■■■■
Spätsaateignung	■■■■■	■■■■■	■■■■■	■■■■■	■■■■■	■■■■■	■■■■■	■■■■■
Pflugloser Anbau	■■■■■	■■■■■	■■■■■	■■■■■	■■■■■	■■■■■	■■■■■	■■■■■
Empfehlungen zu Bestandaufbau und Bestandesführung								
Hinweise	Für mittlere und späte Saattermine, für alle Bodentypen, den pfluglosen Anbau und bei Lagerrisiko	Für alle Saattermine und Bodentypen, den pfluglosen Anbau und bei Lagerrisiko	Für mittlere und späte Saattermine, für alle Bodentypen, den pfluglosen Anbau und bei Lagerrisiko	Für mittlere und späte Saattermine, für alle Bodentypen, den pfluglosen Anbau und bei Lagerrisiko	Für mittlere und späte Saattermine, für alle Bodentypen, den pfluglosen Anbau und bei Lagerrisiko	Für mittlere und späte Saattermine, für alle Bodentypen, den pfluglosen Anbau und bei Lagerrisiko	Für mittlere und späte Saattermine, für alle Bodentypen, den pfluglosen Anbau und bei Lagerrisiko	Für mittlere und späte Saattermine, für alle Bodentypen, den pfluglosen Anbau und bei Lagerrisiko
Beizung: INITIO	inklusive	inklusive	inklusive	inklusive	inklusive	inklusive	inklusive	inklusive
INITIO Exact+ (Lumiposa)	optional	optional	optional	optional	optional	optional	optional	optional
INITIO Pro (Lumiposa & Buteo start)	optional	optional	optional	–	begrenzt verfügbar	begrenzt verfügbar	begrenzt verfügbar	begrenzt verfügbar

■ ■ ■ ■ ■ = sehr gering/verhalten ausgeprägtes Merkmal
 ■ ■ ■ ■ ■ = hoch bis sehr hoch/zügig ausgeprägtes Merkmal

Quelle: Züchtereinstufung
 Stand: Februar 2024. Beachten Sie bitte die Hinweise vom amtlichen Dienst und der Hersteller!

KWS AMBOS

Mehr Schutz. Mehr Ertrag.

InsectPROTECT

OFFIZIELL EMPFOHLEN

Sortenprofil

Ertrag und Qualität	
Kornertrag	sehr hoch 9
Ölgehalt	hoch bis sehr hoch 8
Ölertrag	sehr hoch 9
Marktleistung*	■■■■■
Eigenschaften (verhalten – zügig)	
Entwicklung vor Winter*	■■■■■
Wachstum nach Winter*	■■■■■
Blühbeginn	früh 3
Reifeverzögerung Stroh	mittel 5
Reife	mittel 5
Pflanzenlänge	mittel bis lang 6
Neigung zu	
Lager	gering 3
Auswinterung	–
Phoma I.-Resistenz	
Phoma lingam*	■■■■■

■ ■ ■ ■ ■ = sehr gering/verhalten ausgeprägtes Merkmal
 ■ ■ ■ ■ ■ = hoch bis sehr hoch/zügig ausgeprägtes Merkmal

Quelle: BSA 2023, *Züchtereinstufung

Top Marktleistung in den Wertprüfungen und Bundessortenversuchen von 2020 bis 2023

Niedersachsen und Nordrhein-Westfalen:
 Anbauebiet 2: Lehm, Sand und Höhe

rel. 115 = 2.370 €/ha
 100 (VRS) = 2.061 €/ha

+ 309 €/ha

Hessen, Rheinland-Pfalz und
 Baden-Württemberg: Anbauebiet 3*

rel. 112 = 2.427 €/ha
 100 (VRS) = 2.167 €/ha

+ 260 €/ha

Quelle: SFG, Stand 30.08.2023; zusammengestellt von LWK S-H & UFOP, VRS = Verrechnungssorten
 * Höhenlagen Mitte/West & Südwest, Mittellagen & Wärmelagen Südwest

Eigenschaften

- **Top Kornertrag und top Ölgehalt** – erzielt eine enorme Marktleistung mit hoher Nährstoffeffizienz.
- **Breite Anbaueignung** – für mittlere und späte Saattermine sowie alle Bodenarten
- **Früher Blühbeginn** – dadurch verringert sich das Schädspotenzial vom Rapsglanzkäfer, Einsparungen bei Insektiziden sind möglich
- **InsectPROTECT Erdflahschutz** – in Versuchen belegt, weniger Erdflahlarven pro Pflanze als andere Sorten

Auf den Lehm- und Sandböden in NDS und NRW offiziell empfohlen!

InsectPROTECT – Erdflahschutz Ein Baustein gegen den Rapserdflah

Situation Erdflah:

Anfang September besiedelt der Erdflah die Rapsfelder und es kommt zum Lochfraß. Kritischer als der Lochfraß ist der Schaden, den die Larven verursachen. Durch den **Bohr- und Minierfraß der Larven** in den Blattstielen und am Vegetationspunkt kann es zu **Pflanzenausfällen und im schlimmsten Fall zum Umbruch kommen**.

Was können Sie tun:

- Insektizide sind noch eine Option (Käfer müssen sensitiv sein)
- **Gut entwickelte Pflanzen** kompensieren den Befall besser
 - bessere Nahrungsgrundlage für die Larven in den Blattstielen
 - weniger Fraß am Haupttrieb, dadurch weniger Pflanzenverluste
- Durch **Frühsaaten** können sich **schneller kräftigere Pflanzen** bilden
- **Fördern Sie die Jugendentwicklung** gezielt durch Dünger oder **spezielle Beizen** (INITIO, INITIO Exact+, INITIO Pro)
- Jetzt anbauen: **KWS AMBOS und ALLESANDRO KWS mit dem InsectPROTECT Erdflahschutz**



Rapserdflah beim Lochfraß



Stark geschädigte Pflanzen durch die Larven des Erdflahs

Hier geht es zum Video:
 “Rapserdflah – Schaden reduzieren mit InsectPROTECT”

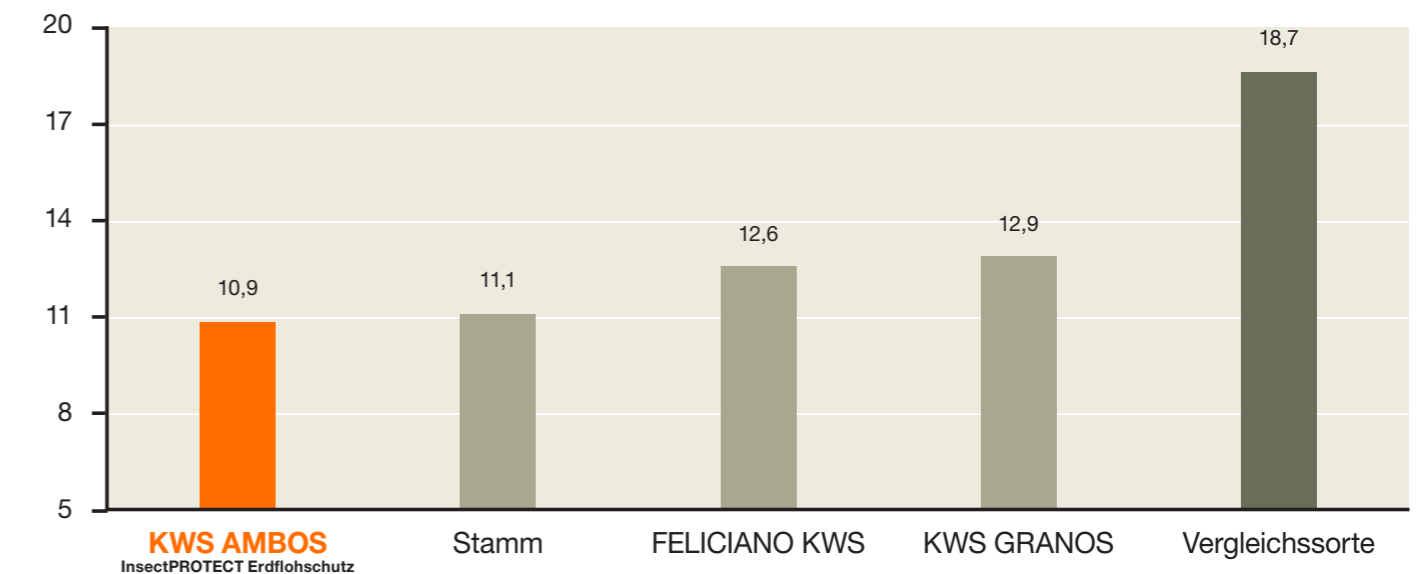


Bausteine gegen den Befall mit Rapserdflah



Erdflahschutz durch InsectPROTECT

Befall mit Erdflahlarven pro Pflanze in Exaktversuchen 2023 (ohne Insektizide)



Quelle: KWS Exaktversuche, n=5, Auszug



KWS VAMOS

Die Krönung der Marktleistung.



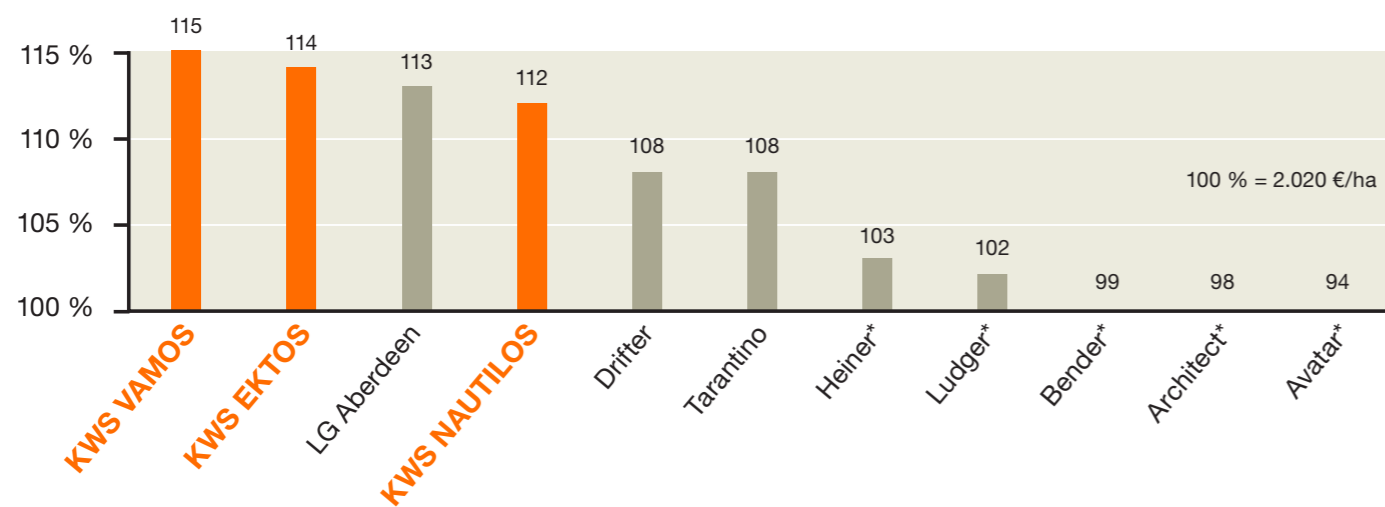
Sortenprofil

Ertrag und Qualität	
Kornertrag	sehr hoch 9
Ölgehalt	sehr hoch 9
Ölertrag	sehr hoch 9
Marktleistung*	■■■■■
Eigenschaften (verhalten – zügig)	
Entwicklung vor Winter*	■■■■■
Wachstum nach Winter*	■■■■■
Blühbeginn	früh 3
Reifeverzögerung Stroh	mittel 5
Reife	mittel 5
Pflanzenlänge	mittel bis lang 6
Neigung zu	
Lager	gering 3
Auswinterung	–
Phoma I.-Resistenz	
Phoma lingam*	■■■■■

■ ■ ■ ■ ■ = sehr gering/verhalten ausgeprägtes Merkmal
 ■ ■ ■ ■ ■ = hoch bis sehr hoch/zügig ausgeprägtes Merkmal

Quelle: BSA 2023, *Züchtereinstufung

Höchste Marktleistung in den Wertprüfungen 2021-2023



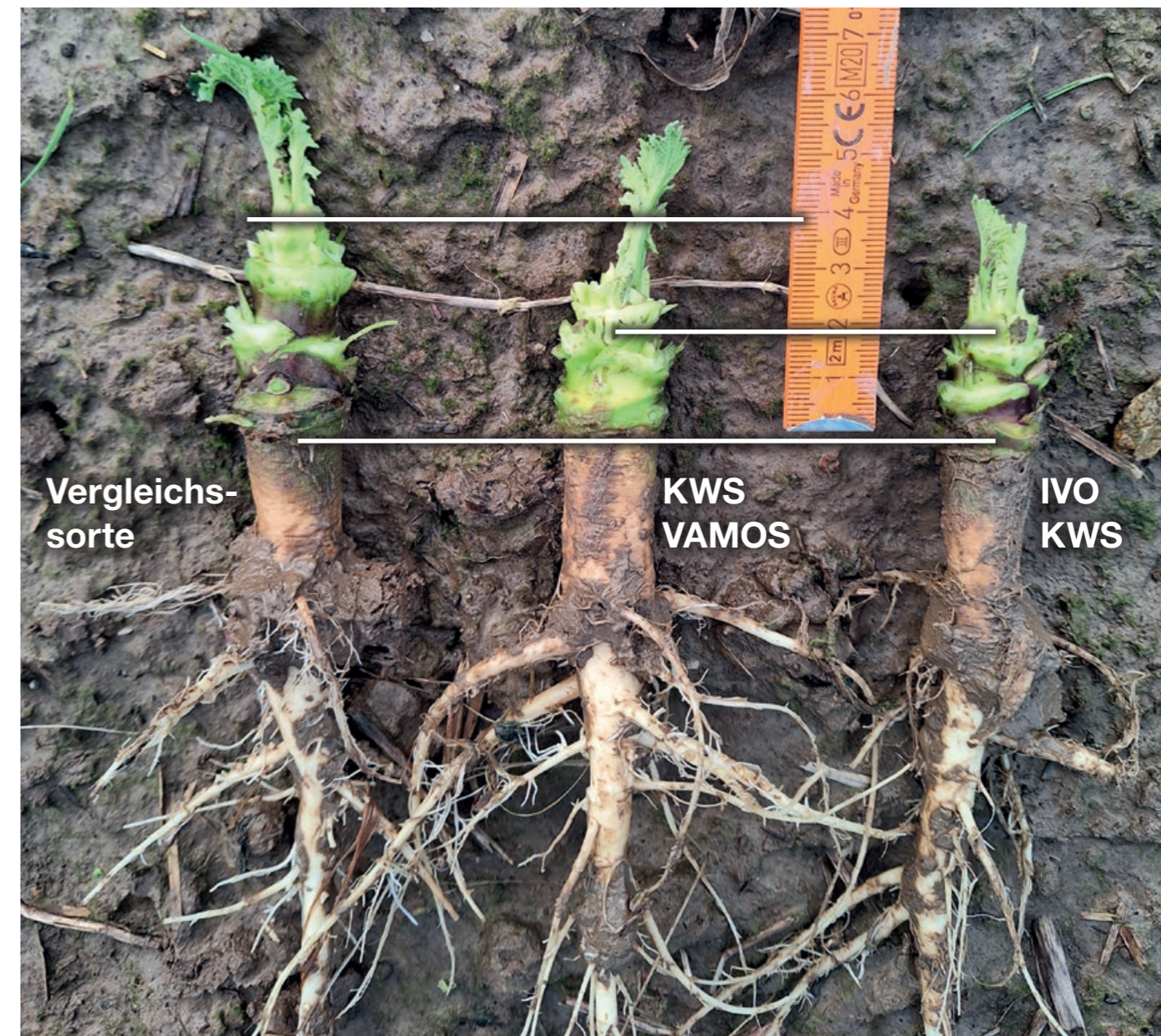
Quelle: zusammengestellt von LWK S-H & UFOP, nur zugelassene Sorten mit *Vergleichs- und Verrechnungssorten, Auszug, Stand 20.11.2023

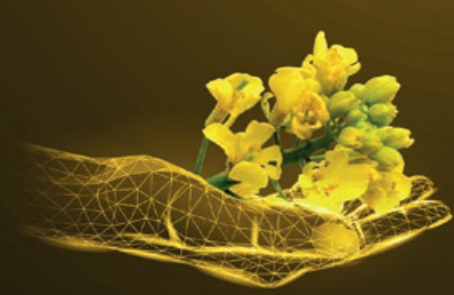
Welche Eigenschaft ist wichtig für eine frühe Saat?

Bei Fröhsaaten kann es aufgrund der längeren Vegetationszeit zu einer starken Stängelstreckung kommen, wodurch das Risiko von Auswinterungen steigen kann. Deshalb ist es wichtig, bei früher Saat auf eine geringe Neigung zur Stängelstreckung im Herbst zu achten. **KWS VAMOS besitzt eine geringe Neigung zur Stängelstreckung.**

Bis 2 cm Stängelstreckung sind unproblematisch, da es wahrscheinlicher ist, dass die Pflanze bzw. der Vegetationskegel durch Schnee bedeckt ist. So besteht ein natürlicher Schutz vor Auswinterungen. Streckt sich der Stängel stärker als 2 cm, ist die Frostempfindlichkeit größer und es besteht die Gefahr von Auswinterungen.

Weiterhin sind für sehr wüchsige Bedingungen wachstumsregulierende Fungizide verfügbar, mit denen das Wachstum gezielt gehemmt werden kann, um so das Auswinterungsrisiko zu verringern.





KWS EKTOS

Höchster Ertrag in Ihrer Hand.



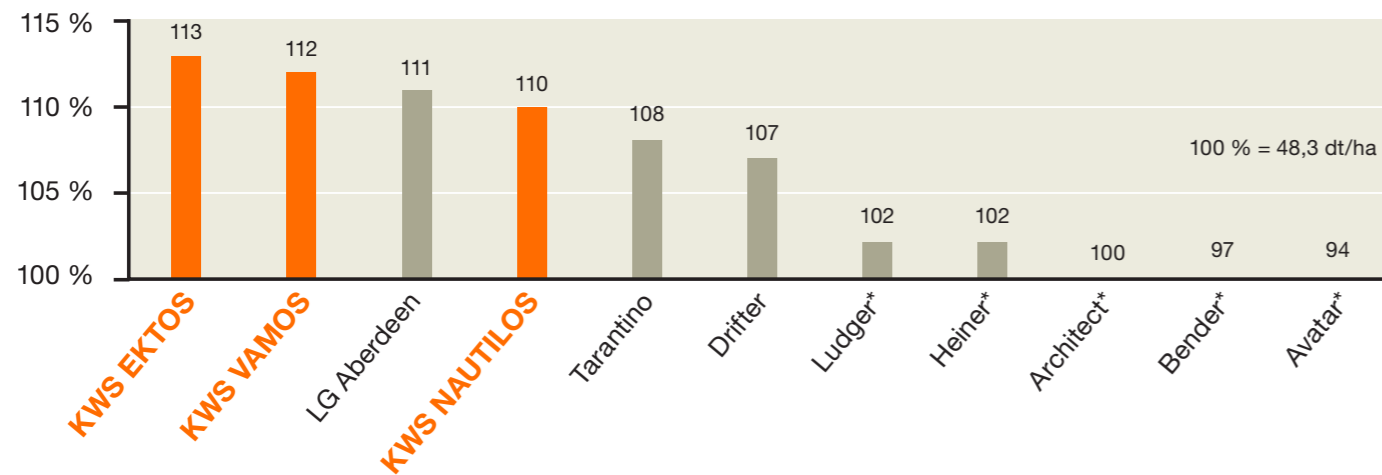
Sortenprofil

Ertrag und Qualität	
Kornertrag	sehr hoch 9
Ölgehalt	hoch bis sehr hoch 8
Ölertrag	sehr hoch 9
Marktleistung*	■■■■■
Eigenschaften (verhalten – zügig)	
Entwicklung vor Winter*	■■■■■
Wachstum nach Winter*	■■■■■
Blühbeginn	früh 3
Reifeverzögerung Stroh	mittel 5
Reife	mittel 5
Pflanzenlänge	mittel bis lang 6
Neigung zu	
Lager	gering 3
Auswinterung	–
Phoma I.-Resistenz	
Phoma lingam*	■■■■■

■ ■ ■ ■ ■ = sehr gering/verhalten ausgeprägtes Merkmal
 ■ ■ ■ ■ ■ = hoch bis sehr hoch/zügig ausgeprägtes Merkmal

Quelle: BSA 2023, *Züchtereinstufung

Höchster Kornertrag in den Wertprüfungen 2021-2023



Quelle: zusammengestellt von LWK S-H & UFOP, nur zugelassene Sorten mit *Vergleichs- und Verrechnungssorten, Auszug, Stand 20.11.2023

Mit früher Blüte das Schadpotenzial vom Rapsglanzkäfer senken



Ab Blühbeginn nimmt das Schadpotenzial der Rapsglanzkäfer deutlich ab! Beginnt der Raps zu blühen, konzentrieren sich die Rapsglanzkäfer auf die offenen Blüten. Den Pollen erreicht er in den offenen Blüten leichter, da er sich nicht durch die Knospen fressen muss. Zu Beginn der Blüte sieht es bedrohlich aus, wenn viele Käfer sich an den ersten offenen Blüten aufhalten. **Mit jeder sich öffnenden Knospe entschärft sich das Bild.**

Kontrolle

- Zählen der Käfer/Haupttrieb (Abklopfen in Schalen)
- Bonitur vormittags (Pflanzen müssen trocken sein)

Empfehlungen für Behandlungen

- Insektizide möglichst bei **hoher Aktivität der Käfer** einsetzen.
- **Nicht vorschnell reagieren!** Erhöhen Sie die Wasseraufwandmenge auf 300 l/ha, um eine bessere Wirkung zu erzielen.
- Auf den **Bienenschutz** und die Hinweise des amtlichen Dienstes achten!

Bekämpfungsrichtwerte (ø Käfer/Haupttrieb)

BBCH	schwacher Bestand	wüchsiger Bestand
50 - 60	> 5	> 10

BBCH 50: Beginn Knospenstadium
 BBCH 60: Erste offene Blüten

Quelle: JKI, Dezember 2020

KWS EKTOS und KWS AMBOS haben einen frühen Blühbeginn! Die frühe Blüte und das zügige Wachstum im Frühjahr ist eine ideale Kombination, um den Schaden des Rapsglanzkäfers zu minimieren. Einsparungen bei Insektiziden sind möglich!





ERNESTO KWS

Einfach stark im Ölertrag.

OFFIZIELL
EMPFOHLEN

Sortenprofil

Ertrag und Qualität		
Kornertrag	hoch bis sehr hoch	8
Ölgehalt	hoch bis sehr hoch	8
Ölertrag	hoch bis sehr hoch	8
Marktleistung*	■■■■■	
Eigenschaften (verhalten – zügig)		
Entwicklung vor Winter*	■■■■■	
Wachstum nach Winter*	■■■■■	
Blühbeginn	früh	3
Reifeverzögerung Stroh	mittel	5
Reife	mittel	5
Pflanzenlänge	mittel bis lang	6
Neigung zu		
Lager	gering	3
Auswinterung		–
Phoma I.-Resistenz		
Phoma lingam*	■■■■■	

■ ■ ■ ■ ■ = sehr gering/verhalten ausgeprägtes Merkmal
 ■ ■ ■ ■ ■ = hoch bis sehr hoch/zügig ausgeprägtes Merkmal

Quelle: BSA 2023, *Züchtereinstufung

Eigenschaften

- **Starker Ölgehalt** – hervorragende Kombination aus Kornertrag und Ölgehalt steht für höchste Marktleistung
- **Breite Anbaueignung** – für mittlere und späte Saattermine mit frohwüchsiger Vorwinterentwicklung
- **Gesund und optimal reif** – mittlere Reifeverzögerung beim Stroh ermöglicht einen normalen Druschtermin
- **Mit neuer Phoma-Resistenz – RlmS** – Fungizid Einsparungen sind möglich

Auf den Lehmböden und Höhenlagen in NDS empfohlen! In allen Anbaugebieten von NRW, HE und RP empfohlen!



IVO KWS

Voller Ertrag.

OFFIZIELL
EMPFOHLEN

Sortenprofil

Ertrag und Qualität		
Kornertrag	hoch bis sehr hoch	8
Ölgehalt	hoch	7
Ölertrag	hoch bis sehr hoch	8
Marktleistung*	■■■■■	
Eigenschaften (verhalten – zügig)		
Entwicklung vor Winter*	■■■■■	
Wachstum nach Winter*	■■■■■	
Blühbeginn	früh	3
Reifeverzögerung Stroh	mittel	5
Reife	mittel	5
Pflanzenlänge	mittel bis lang	6
Neigung zu		
Lager	gering	3
Auswinterung		–
Phoma I.-Resistenz		
Phoma lingam*	■■■■■	

■ ■ ■ ■ ■ = sehr gering/verhalten ausgeprägtes Merkmal
 ■ ■ ■ ■ ■ = hoch bis sehr hoch/zügig ausgeprägtes Merkmal

Quelle: BSA 2023, *Züchtereinstufung

Eigenschaften

- **Starke Marktleistung mit hoher Nährstoffeffizienz**
- **Sehr breite Anbaueignung** – für alle Saattermine und Bodenarten geeignet
- **Geringe Neigung zur Stängelstreckung** – reduziertes Auswinterungsrisiko
- **Früher Blühbeginn** – dadurch reduziertes Schadpotenzial durch den Rapsglanzkäfer

Auf den Höhenlagen in NDS sowie in allen Anbaugebieten von NRW und HE empfohlen!



ALLESANDRO KWS

Das Ertrags-Schergewicht.

InsectPROTECT

OFFIZIELL
EMPFOHLEN

Sortenprofil

Ertrag und Qualität		
Kornertrag	hoch bis sehr hoch	8
Ölgehalt	hoch	7
Ölertrag	hoch bis sehr hoch	8
Marktleistung*	■■■■■	
Eigenschaften (verhalten – zügig)		
Entwicklung vor Winter*	■■■■■	
Wachstum nach Winter*	■■■■■	
Blühbeginn	früh	3
Reifeverzögerung Stroh	mittel bis stark	6
Reife	mittel	5
Pflanzenlänge	mittel bis lang	6
Neigung zu		
Lager	gering	3
Auswinterung		–
Phoma I.-Resistenz		
Phoma lingam*	■■■■■	

■ ■ ■ ■ ■ = sehr gering/verhalten ausgeprägtes Merkmal
 ■ ■ ■ ■ ■ = hoch bis sehr hoch/zügig ausgeprägtes Merkmal

Quelle: BSA 2023, *Züchtereinstufung

Eigenschaften

- **Starker Kornertrag** – starke Marktleistung mit hoher Nährstoffeffizienz
- **Breite Anbaueignung** – für mittlere und späte Saattermine sowie alle Bodenarten
- **Starkes Toleranzpaket** gegen – **TuYV, Botrytis und Phoma**
- **InsectPROTECT Erdflöhschutz** – in Versuchen belegt, weniger Erdflöharven pro Pflanze als andere Sorten

Auf den Höhenlagen in NDS sowie in allen Anbaugebieten von HE und RP empfohlen!



OTELLO KWS

Da steckt Ertrag drin.

OFFIZIELL
EMPFOHLEN

Sortenprofil

Ertrag und Qualität		
Kornertrag	hoch bis sehr hoch	8
Ölgehalt	hoch bis sehr hoch	8
Ölertrag	hoch	7
Marktleistung*	■■■■■	
Eigenschaften (verhalten – zügig)		
Entwicklung vor Winter*	■■■■■	
Wachstum nach Winter*	■■■■■	
Blühbeginn	früh bis mittel	4
Reifeverzögerung Stroh	mittel	5
Reife	mittel	5
Pflanzenlänge	mittel bis lang	6
Neigung zu		
Lager	gering	3
Auswinterung		–
Phoma I.-Resistenz		
Phoma lingam*	■■■■■	

■ ■ ■ ■ ■ = sehr gering/verhalten ausgeprägtes Merkmal
 ■ ■ ■ ■ ■ = hoch bis sehr hoch/zügig ausgeprägtes Merkmal

Quelle: BSA 2023, * Züchtereinstufung

Eigenschaften

- Durch einen **starken Kornertrag** erzielt er eine hohe Nährstoffeffizienz und top Marktleistung
- Durch ein **verhaltenes Wachstum** nach dem Winter, ist er gut geeignet **für Gebiete mit Spätfrösten**
- **Mittlere Reife** mit normalem Druschtermin
- **Starke Phoma lingam Toleranz**

In allen Anbaugebieten von HE und RP empfohlen!

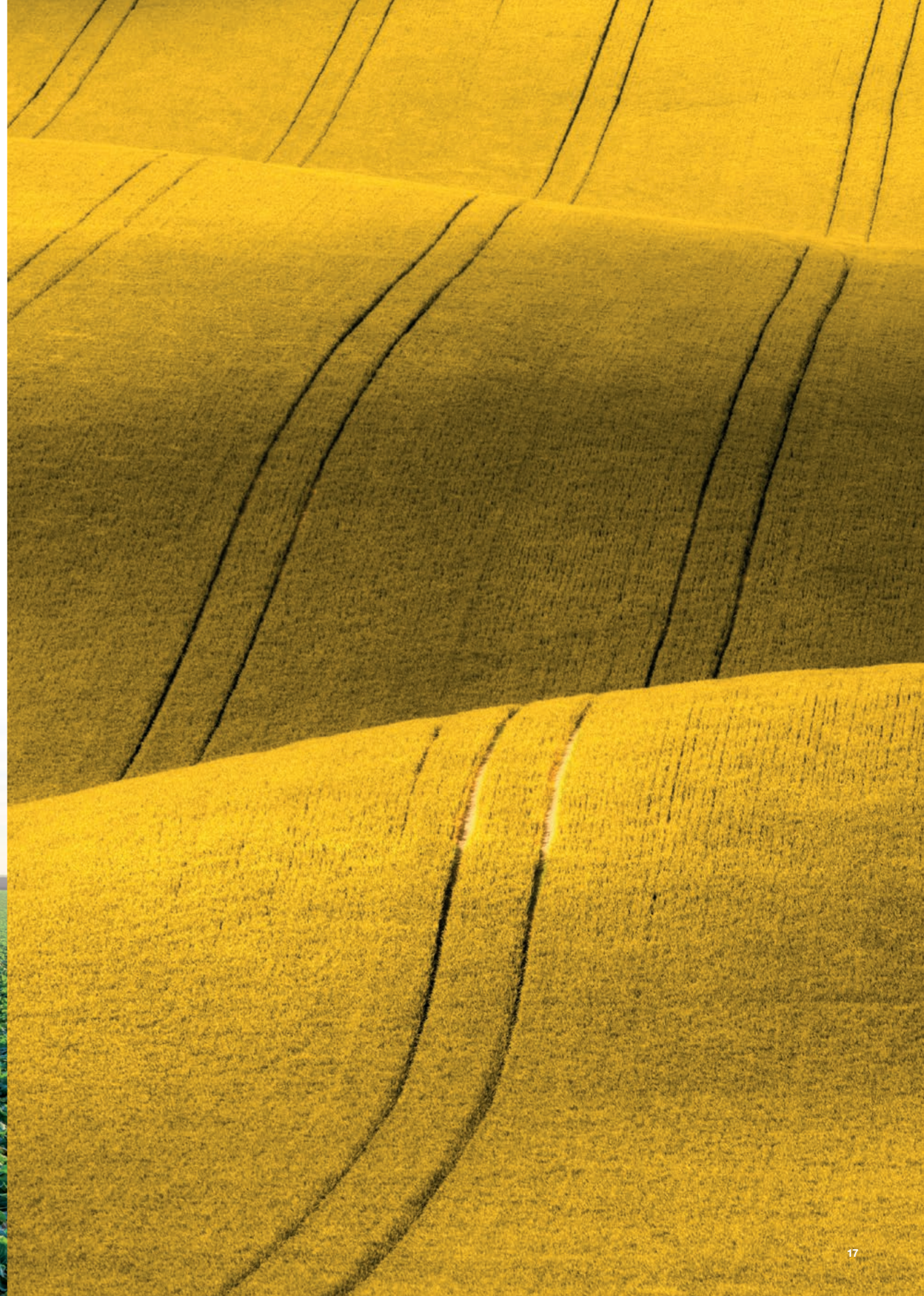
Schädlingsbekämpfung im Herbst im Winterraps

Der Fachausschuss Pflanzenschutzmittelresistenz schreibt zur Anti-Resistenzstrategie:

„Gegen den **Rapserrfloh** sind zurzeit nur **Pyrethroide in der Spritzanwendung** zugelassen, die aber wegen der bereits in weiten Bereichen Deutschlands **vorliegenden Resistenz nur in dringenden Fällen eingesetzt werden dürfen**. Ein in England und Frankreich schon vorhandener zusätzlicher Resistenzmechanismus würde auch in Deutschland zu deutlichen Minderwirkungen im Feld führen.“

Einschätzung der Situation:

- Auf den **Pyrethroiden** (IRAC 3A) lastet ein sehr **starker Selektionsdruck** bei der Erdflöhbekämpfung
- Es gibt in Deutschland schon **sehr viele nachgewiesene resistente Rapserrfloh-Populationen**
- **Ohne eine zweite Wirkstoffgruppe** oder Bekämpfungsansatz verlieren die **Pyrethroide** noch schneller **Ihre Wirkung gegen den Erdfloh**
- Mit **Buteo start** (IRAC 4D) kann der **Frühbefall reduziert** werden und es ist ein wichtiger Baustein in einem **wirkungsvollem Resistenzmanagement, da es ein anderen Wirkort und Wirkmechanismus** hat als die Pyrethroide
- Zusätzlich benötigen wir die Absicherung gegen die **Kleine Kohlflye mit Lumiposa**, auch in Regionen mit kleineren Populationen



Wachstumsvorteil mit INITIO

Versuch in Pillig (RP), Sorte: ERNESTO KWS, Saat 04.09.2020, Drohnenaufnahmen am 26.10.2020
Nach der Saat in ein trockenes Saatbett am 04.09.20, hat es 3 Wochen lang nicht geregnet.



INITIO Pro: Innovative Beize gegen den Erdflöh im Winterraps

Hinweise zur Beize **Buteo start**:

Wirkstoff: Flupyradifurone
Wirkstoffgruppe: Butenolide
IRAC*: 4D

*Insecticide Resistance Action Committee

Was kann Buteo start?

- **Buteo start** kann den Schaden durch frühen Erdflöh Befall bis zum 3. Laubblatt reduzieren.
- Abhängig vom Auftreten des Erdflöhs und unter Berücksichtigung der Bekämpfungsrichtwerte können **nachfolgend Insektizid Maßnahmen erforderlich** werden. Insbesondere wenn die Erdflöhaktivität stark und lang anhaltend im Herbst ist.
- **Buteo start** sollte Teil des integrierten Pflanzenschutzes bei der Kontrolle des Erdflöhs sein.

Buteo start: Produkt von Bayer Crop Science



Raps-erdflöh



Stadium: 3. Laubblatt

Innovative Beizausstattungen

INITIO

<p>Fungizid:</p> <ul style="list-style-type: none"> ■ Schutz vor Pilzkrankheiten, inklusive <i>Falscher Mehltau</i> ■ Sicherung der Jugendentwicklung 	<p>Zn Mn</p> <p>Zink & Mangan:</p> <ul style="list-style-type: none"> ■ Verbessert die Vitalität der Pflanze und unterstützt die Stressabwehr durch verbesserte Zellwandbildung und Stabilisierung der Zellmembran ■ Fördert das Wurzelwachstum für eine zügige Jugendentwicklung 	<p>Organische Säuren:</p> <ul style="list-style-type: none"> ■ Stimulieren das Wachstum der Hauptwurzeln und Feinwurzeln ■ Effiziente & verbesserte Nährstoffaufnahme
--	---	--

INITIO: Fungizid, Zink, Mangan und Organische Säuren

Innovative Insektizidbeizen

INITIO Exact+ NEU

1 Insektizid:

- Lumiposa gegen den Starkbefall der Kleinen Kohlflye

INITIO Exact+: Fungizid, Zink, Mangan, Organische Säuren und Lumiposa

INITIO Pro

2 Insektizide:

- Lumiposa gegen den Starkbefall der Kleinen Kohlflye und
- Buteo start zur Reduzierung des Erdflöh-Befalls

INITIO PRO: Fungizid, Zink, Mangan, Organische Säuren, Lumiposa und Buteo start

Pflanzenschutzmittel vorsichtig verwenden. Vor Verwendung stets Etikett und Produktinformation lesen.

Lumiposa: Produkt von Corteva

Buteo start: Produkt von Bayer Crop Science

Digitale Services zum Rapssaatgut

Mit dem Anbau einer KWS Winterraps-Sorte können Sie zusätzlich unsere digitalen Services nutzen. Hiermit können Sie nicht nur Ihre Erträge optimieren, sondern auch noch Ihren Rapsanbau absichern. Die digitalen Services nutzen Sie mit jeder KWS Rapsorte kostenlos.



Raps-MehrWert-Service

Die Absicherung für Ihren Rapsanbau. Wenn Sie im Spätsommer, Herbst oder Frühjahr umbrechen müssen, erhalten Sie eine direkte Unterstützung von KWS.



Teiflächenspezifische Aussaat

Mit Hilfe von Satellitenkarten können Sie Ihre Aussaat optimieren, Ertragspotenziale guter Teilflächen ausschöpfen und Stress auf weniger guten Teilflächen vermeiden.

Rechner Raps N-Check

Ein Baustein für eine bedarfsorientierte Stickstoffdüngung ist der **Raps N-Check**. Hiermit können Sie die Stickstoffdüngung Ihres Rapsbestandes im Frühjahr optimieren. Sie benötigen lediglich vier Frischmasseproben Ihres Rapsbestandes. Anschließend können Sie ganz einfach den Rechner Raps N-Check auf unserer Website nutzen, um die Mehrkosten oder Einsparungen je ha zu berechnen.

Beispiel Berechnung

Düngebedarfswert
Bedarfswert gemäß Düngebedarfsermittlung

175 kg/ha N

Anzahl Proben
Es sind 4 Proben von je einem Quadratmeter an verschiedenen Stellen im Schlag zu ziehen. Die Probennahme sollte zum Vegetationsende im Herbst erfolgen, wenn das Wachstum des Rapsbestandes und die Stickstoffaufnahme abgeschlossen sind. Zur Probennahme muss die Pflanzenmasse trocken sein und oberhalb des Wurzelhalses abgeschnitten werden. Bitte geben Sie die Werte der einzelnen Frischmasseproben in die unten stehenden Felder ein.

1,6 kg **1,9** kg
1,4 kg **1,7** kg

Stickstoffpreis
Bitte geben Sie die Stickstoffkosten pro kg N an.

1,20 €/kg N **BERECHNEN**

Ø-Gewicht der Rapsfrischmasse **1,65** kg FM/m²

Zu-/Abschlag N je ha* **-17** kg/ha

Korrigierte N-Düngemenge **158** kg/ha

Mehrkosten/ Einsparung je ha **-20** €/ha

Abschläge in kg/ha und Einsparungen in €/ha werden mit einem negativem Vorzeichen angezeigt.
*DÜV beachten – Pauschale N-Düngerzuschläge sind unzulässig.

Mehr Infos unter:
www.kws.de/mykws



Aussaatempfehlungen

	früh	mittel	spät	Aussaastärken Körner/m ²			
				gute Saatbedingungen		schlechte Saatbedingungen*	
				früh	spät	früh	spät
Bei Erdflöhe-Risiko!	KWS AMBOS			35-40	40-45	40-50	45-55
	KWS VAMOS			35-45	40-50	40-50	45-55
	KWS EKTOS			35-45	40-50	40-50	45-55
	KWS NAUTILOS			35-45	40-50	40-50	45-55
	ERNESTO KWS			35-45	40-50	40-50	45-55
	IVO KWS			35-45	40-50	40-50	45-55
Bei Erdflöhe-Risiko!	ALLESANDRO KWS			35-40	40-45	40-50	45-55
	OTELLO KWS			35-45	40-45	40-50	45-55

*Schlechte Saatbedingungen: Grobes Saatbett, Hoher Tongehalt, Trockenheit

Reifestaffelungen

	früh	mittel	spät
KWS AMBOS			
KWS VAMOS			
KWS EKTOS			
KWS NAUTILOS			
ERNESTO KWS			
IVO KWS			
ALLESANDRO KWS			
OTELLO KWS			



Bestellen Sie Ihr Rapssaatgut direkt und unkompliziert bei Ihrem KWS Berater!

Ihre Vorteile:

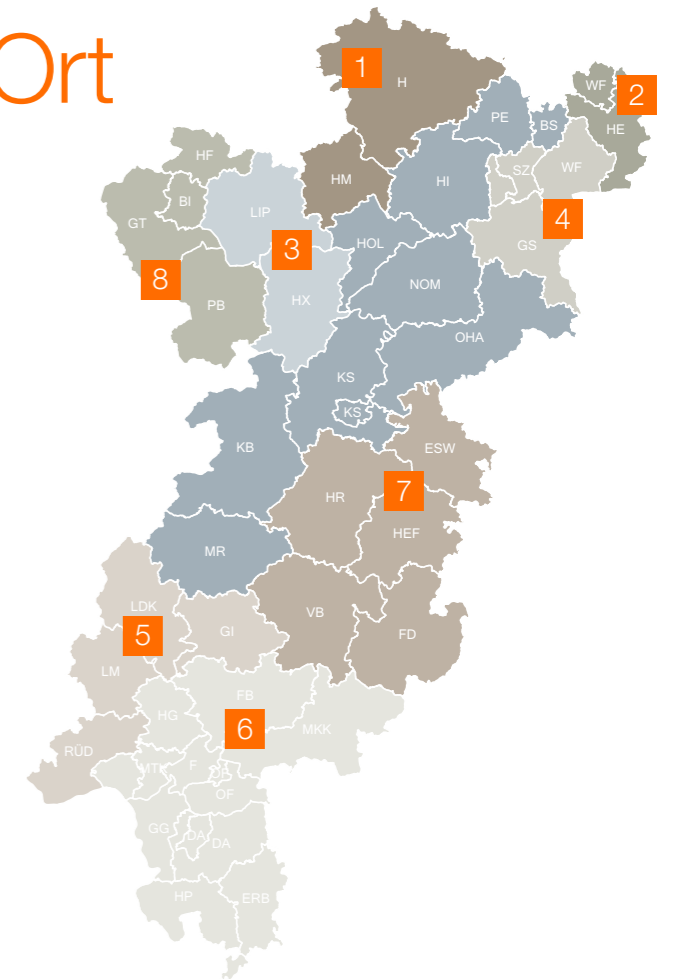
- Sie sichern sich die **Verfügbarkeit Ihrer Wunschsorte** – immer Ihren Betriebserfolg im Blick
- Sie nutzen **Mengenvorteile** und **Direktrabatte**
- Ihr Saatgut wird **direkt** durch unseren Partner **geliefert**
- **Sparen Sie Zeit und Geld** – wir übernehmen Ihre Rapssaatgutbestellung
- Sie profitieren von unseren exklusiven **myKWS Services**
- Sie haben immer einen **direkten Kontakt** zu KWS

Sie wollen mehr wissen?

Wenden Sie sich an Ihren KWS Berater.



Ihre freiberuflichen Anbauberater vor Ort



1 Alexander Burgdorf
30982 Pattensen
Mobil: 01 51 / 18 85 57 42
(H, HM)



2 Wolfgang Dieckmann
38154 Königslutter
Mobil: 01 51 / 18 85 55 22
(WOB, HE)



3 Bernd Hülsiggensen
32791 Lage
Mobil: 01 51 / 18 85 55 37
(HX, LIP)



4 Martin Kowalewsky
38690 Goslar
Mobil: 01 51 / 18 85 55 36
(GS, SZ, WF)



5 Helmut Lompe
34599 Neuental
Mobil: 01 51 / 46 27 14 18
(GI, LDK, LM, RÜD)



6 Herwig Marloff
61203 Reichelsheim
Mobil: 01 51 / 18 85 55 53
(HP, DA, F, GG, HG, MTK, ERB, OF, FB, WI, MKK)



7 Ulrike Snethlage
34286 Spangenberg
Mobil: 01 51 / 18 85 55 48
(FD, HEF, HR, VB, ESW)



8 Stefan Wittreck
33415 Verl
Mobil: 01 51 / 74 16 60 78
(PB, GT, HF, BI)

Ihre KWS Berater:



Bernward Klingebiel

KWS Beratungsstellenleiter Mais / Raps
Mobil: 01 51 / 18 85 55 26
E-Mail: bernward.klingebiel@kws.com



Johannes Brinkmann

KWS Berater Mais / Raps
Mobil: 01 51 / 18 85 51 15
E-Mail: johannes.brinkmann@kws.com



Daniel Kraske

KWS Berater Mais / Raps
Mobil: 01 51 / 18 85 55 58
E-Mail: daniel.kraske@kws.com



Christoph Diebel

KWS Berater Mais / Raps
Mobil: 01 51 / 18 85 55 57
E-Mail: christoph.diebel@kws.com

KWS SAAT SE & Co. KGaA, Grimsehlstr. 31, 37574 Einbeck

Diese Ergebnisse/Eigenschaften haben die beschriebenen Sorten in der Praxis und in Versuchen erreicht. Das Erreichen der Ergebnisse und die Ausprägung der Eigenschaften hängen in der Praxis jedoch auch von unsererseits nicht beeinflussbaren Faktoren ab. Deshalb können wir keine Gewähr oder Haftung dafür übernehmen, dass diese Ergebnisse/Eigenschaften unter allen Bedingungen erreicht werden. (Stand: Februar 2024)