

Víme jak na to

Sortiment hybridů kukuřice 2021

SEJEME
BUDOUCNOST
OD ROKU 1856





Obsah

- 03 Obsah
- 04 Úvodní slovo
- 05 DMM Tool – stanovení optimálního termínu sklizně silážní kukuřice

Kukuřice na siláž

- 06 Vlastnosti silážních hybridů KWS
- 07 Best4Milk
- 08–32 Přehled hybridů

Kukuřice na zrno

- 33 Vlastnosti zrnových hybridů KWS
- 34 Uniquedent
- 35–42 Přehled hybridů

Čiroky

- 43 Přehled odrůd čiroku KWS

Význam silážních hybridů KWS

- 44–45 Využití termokamery, měření zelených kukuřic a mobilní analyzátor krmiv

INITIO

- 46 Moření osiva

Základní charakteristika

- 47 Souhrnný přehled hybridů kukuřice KWS

Kontakty

- 48 Seznam obchodních zástupců KWS



Ing. Petr Růžička
jednatel společnosti
KWS OSIVA s.r.o.

Vážení obchodní partneři, vážení pěstitelé kukuřice,

Rok uplynul jako voda a stojíte opět před rozhodnutím o výběru hybridů na Vaše pole. Víte, jak na to?

Vybrat spektrum hybridů pro svůj podnik je pro agronoma nanejvýš zodpovědným až strategickým zadáním. Hledisek výběru je nečekaně mnoho a věnovat se všem je dalece nad rámec úvodního slova. Dovolím si zde dotknout se jednoho z nich: klimatu. Na mysli mám klima v meteorologickém slova smyslu, komentáři politického či společenského klimatu ve vztahu ke kukuřici a zemědělství obecně se raději vyhnu.

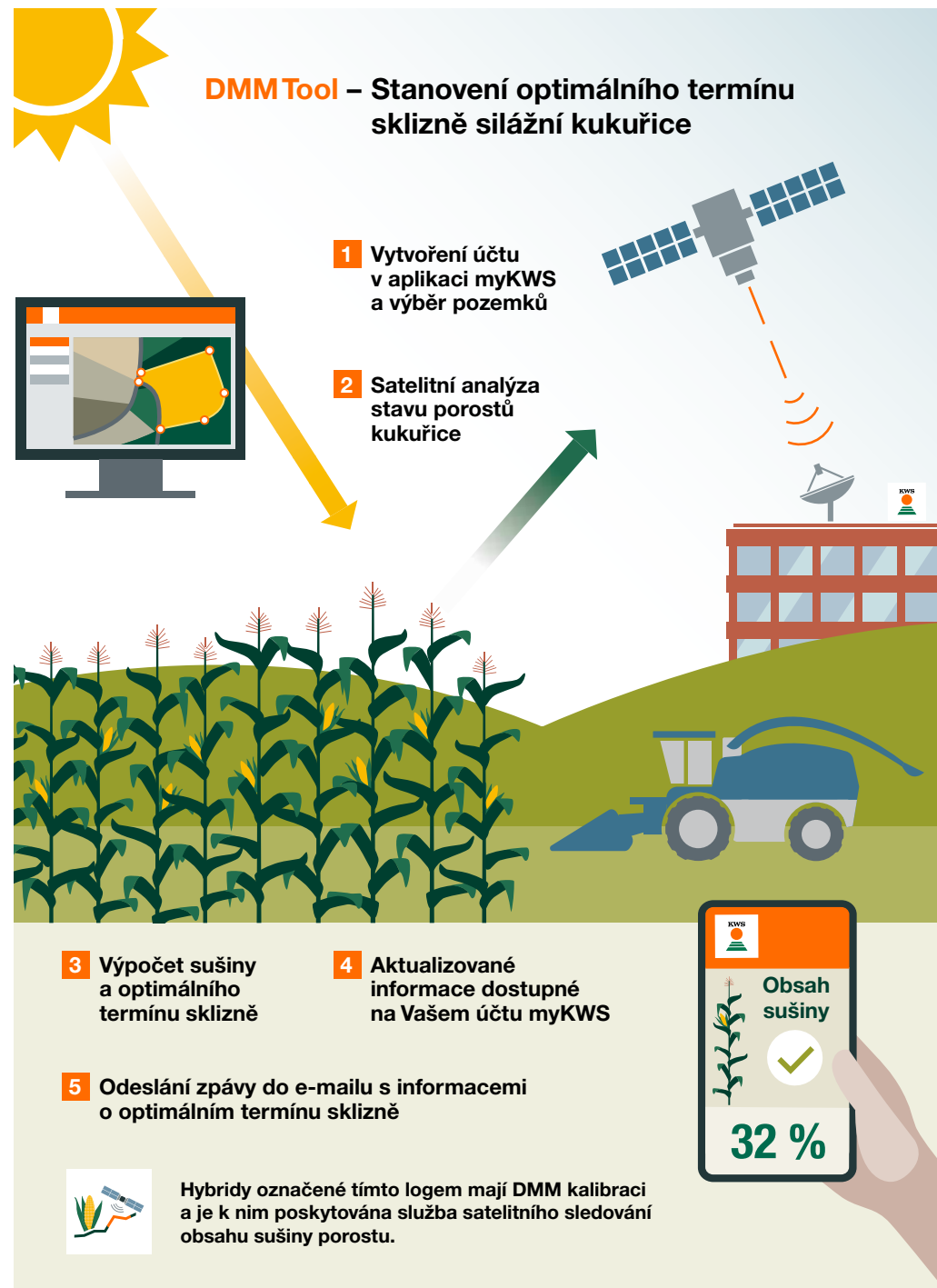
Rok 2020 nám mimo jiné vrátil zpět čtyři roční období, téměř zapomenutou zkušenost s vyprošťováním techniky z podmáčených polí či nebývalé podzimní vzrušení z napínavého souboje kdo s koho: silážní zralost, anebo mráz? Kdo se nedal zlákat pokusem vyzkoušet pozdnější FAO, než se jeho podmínkám sluší, měl smůlu a tolik adrenalinu si neužil, neboť silážoval víceméně v klidu. Nevíme, jaké počasí a jaké další podmínky nás čekají v nadcházející sezóně. S určitostí však víme jediné: z katalogu, který právě držíte v ruce, si může každý z Vás poskládat optimální portfolio prvotřídních kukuřic pro svá pole do jakýchkoliv podmínek, ať už je cílem Vašeho snažení mléko, bioplyn nebo zrno.

KWS se jako nezávislá rodinná společnost věnuje již 165. rokem pouze a jenom šlechtění zemědělských plodin, navíc v podmínkách

blízkých těm našim. Máme tudíž jedinou šanci, jak tuto tradici udržet: přinášet Vám výsledky v oblasti šlechtění, které se nekompromisně promítnou do výsledků na Vašich polích.

Ke špičkové genetice, prezentované v tomto katalogu, jsme v roce 2021 připraveni poskytnout i špičkový servis. Vedle standardního komplexního individuálního poradenství, které celá řada z Vás dlouhodobě využívá jak na poli, tak případně ve stáji, přibýly pro nový rok nové nástroje. Prvním z nich je plošné zavedení satelitního stanovení obsahu sušiny vybraných hybridů silážní kukuřice jako účinné pomůcky k určení optimálního termínu a řízení silážování. Dalším je pak prémiové moření osiva vybraných hybridů, aby se zvýšila šance na plnou manifestaci jejich genetického potenciálu a s tím spojený výkon na Vašich polích. K oběma novinkám se více dočtete na stránkách tohoto katalogu.

Děkujeme Vám za spolupráci a přejeme úspěšný a zdravý rok 2021.





SILÁŽ

Vlastnosti silážních hybridů KWS



BEST4MILK

FEED WHAT YOU NEED

Prémiová značka silážních hybridů kukuřice KWS s nejvyšší kvalitou siláže pro dojnice

Best4Milk („bestfórmilk“ = „nejlepší pro mléko“) je **prémiová značka** vybraných hybridů kukuřice KWS, které splňují náročná kritéria pro výrobu vysoce kvalitní siláže pro dojnice při současném vysokém výnosu suché hmoty z hektaru.

Zárukou trvalé hodnoty značky Best4Milk je to, že je hybridu propůjčena do doby, než bude v daném sortimentu vyšlechtěn hybrid s ještě lepšími výnosovými a kvalitativními parametry. Tímto je zaručen přínos značky Best4Milk pro Vás, pěstitele a uživatele, již při výběru hybridů. Neboť hybrid se značkou Best4Milk Vám vždy zajistí ten nejlepší efekt z Vaší investice do osiva kukuřice na siláž určené pro výrobu mléka.

Prémiová značka Best4Milk je pro rok 2021 udělena těmto hybridům:

Velmi raná siláž	JUVENTO (230)	zvýšení tržeb o 14 516 Kč/ha*
	KWS SALAMANDRA (230)	zvýšení tržeb o 29 849 Kč/ha*
Raná siláž	CORFINIO KWS (250)	zvýšení tržeb o 26 068 Kč/ha*
	AMAVERITAS (250)	zvýšení tržeb o 23 279 Kč/ha*
	FIGARO (250)	zvýšení tržeb o 26 977 Kč/ha**
Středně raná siláž	WALTERINIO KWS (280)	zvýšení tržeb o 32 401 Kč/ha*
Středně pozdní siláž	BIGBEAT (320)	zvýšení tržeb o 9 230 Kč/ha*

*) Zvýšení tržeb je vypočteno z výsledků ÚKZÚZ u sledovaného hybridu oproti průměru zkoušených hybridů v daném sortimentu při realizační ceně mléka 8,50 Kč/l.

**) Zvýšení tržeb je vypočteno z výsledků sledovaného hybridu oproti průměru zkoušených hybridů v daném sortimentu v poloprovozních pokusech KWS v ČR při realizační ceně mléka 8,50 Kč/l.

Hybridy Best4Milk

- **nejvyšší rentabilita výroby mléka**
- **úspora orné půdy pro výrobu siláže** (prostor pro kukuřici na zrno Uniquedent)
- **Best4Milk** – to je prémiová značka nejlepších silážních hybridů

KWS KAMPINOS

FAO Z 200/S 200

▪ Dvouliniový hybrid



KWS STABIL

FAO Z 200/S 210

▪ Dvouliniový hybrid



Zdraví je výnos.

Způsob dozrávání rostliny	Typ zrna	Rychlost počátečního vývoje	Tolerance ke stanovišti	Počet rostlin ke sklizni v tis. na ha
RMZ	Mezotyp se sklonem k flintu	■■■■■	■■■■■	90–100

- Univerzální hybrid s tolerancí vůči stanovišti
- Pro kombinované využití – zrno či siláž
- Plastický hybrid s vysokou tolerancí k suchu (ÚKZÚZ 2017–19: výnos zrna 105,1 %)
- Rekordní výnosy zrna při rychlém uvolňování vody
- Vysoká odolnost vůči houbovým chorobám – nelámavé stéblo
- Zdravá siláž s vysokým obsahem škrobu a celkovou stravitelností
- Sklízňové okno v dostačující délce pro optimální termín sklizně na siláž

	Vlhkost (%)	Výnos při 14% vlhkosti (t.ha ⁻¹)	Výnos vyjádřený na kontroly (%)
ÚKZÚZ, 2017	25,7	12,3	107,9
ÚKZÚZ, 2018	15,6	8,7	102,8
ÚKZÚZ, 2019	22,4	12,5	104,5
Průměr	21,2	11,2	105,1

Vždy v čele.

Způsob dozrávání rostliny	Typ zrna	Rychlost počátečního vývoje	Tolerance ke stanovišti	Počet rostlin ke sklizni v tis. na ha
RMZ	Mezotyp se sklonem k flintu	■■■■■	■■■■■	90–105

- Stabilně vysoký výnos siláže v chladných oblastech
- Siláž s vysokým obsahem škrobu pro špičkové chovy dojnic
- Základ krmné dávky dojnic v oblastech s vyšším podílem jetelotravních senáží
- Do všech oblastí jako následná plodina po žitě
- Jistota vysokého výnosu kvalitní siláže i v pozdním termínu seti
- V řepařské a bramborařské oblasti pro ranou sklizeň zrna
- Vysoký ekonomický efekt při pěstování na zrno i siláž



KWS KAMPINOS – pokusy KWS, kukuřice na siláž, 2019

Stanoviště	Nadmořská výška (m n. m.)	Datum sklizně	Výnos ZH (t.ha ⁻¹)	Sklizňová sušina (%)	Výnos SH (t.ha ⁻¹)	Obsah škrobu (%)
Starojicko, a.s. (NJ)	343	20. 09. 2019	45,18	41,9	18,93	33,9
Hanácká ZS Jevíčko a.s. (SY)	481	18. 09. 2019	39,45	42,8	16,88	34,5
ZAS Lípa (HB)	486	20. 09. 2019	43,28	37,7	16,32	32,5
HOD Dolní Heřmanice (ZR)	506	23. 09. 2019	44,15	38,8	17,11	32,1
Agro Měřín a.s. (ZR)	550	18. 09. 2019	43,62	42,1	18,36	36,3
Průměr			43,13	40,7	17,52	33,9

KWS STABIL – pokusy KWS, kukuřice na siláž, 2019

Stanoviště	Nadmořská výška (m n. m.)	Datum sklizně	Výnos ZH (t.ha ⁻¹)	Sklizňová sušina (%)	Výnos SH (t.ha ⁻¹)	Obsah škrobu (%)
ZAS Lípa (HB)	481	20. 09. 2019	45,96	38,6	18,15	31,9
AGROCHOV STARÁ PAKA a.s. (JC)	506	19. 09. 2019	41,67	41,7	17,38	32,2
Průměr			43,81	40,2	17,76	32,1

BEST4MILK

KWS SALAMANDRA

FAO Z 220/S 230

▪ Dvouliniový hybrid



V suchu nemá konkurenta.

Způsob dozrávání rostliny	Typ zrna	Rychlost počátečního vývoje	Tolerance ke stanovišti	Počet rostlin ke sklizni v tis. na ha
SG	Mezotyp se sklonem k flintu	■■■■■	■■■■■	90–100

- Mimořádná ročníková stabilita
- Plastický hybrid s vysokou tolerancí k suchu
- Rekordní výnosy silážní hmoty v extrémně suchých letech
- Vysoká odolnost vůči houbovým chorobám, vynikající zdravotní stav
- Zdravá siláž s vysokým obsahem škrobu a výbornou stravitelností
- Sklízňové okno v dostačující délce pro optimální termín sklizně na siláž
- Rostliny se vyznačují širokými listy, které umožňují intenzivní ukládání asimilátů

	Výnos SH (t.ha ⁻¹)	Sušina (%)	Obsah škrobu (%)	Produkce mléka z 1 ha (litr)
ÚKZÚZ, 2017	18,5	33,4	35,7	35 209
ÚKZÚZ, 2018	15,8	37,3	31,3	25 510
ÚKZÚZ, 2019	18,6	34,0	34,4	35 299
Průměr	17,6	34,9	33,8	32 006

KWS SALAMANDRA – pokusy KWS, kukuřice na siláž, 2019

Stanoviště	Nadmořská výška (m n. m.)	Datum sklizně	Výnos ZH (t.ha ⁻¹)	Sklizňová sušina (%)	Výnos SH (t.ha ⁻¹)	Obsah škrobu (%)
Starojicko, a.s. (NJ)	302	20. 09. 2019	52,19	40,4	21,09	34,1
ZAS Lípa (HB)	481	20. 09. 2019	43,93	38,6	16,34	30,2
HOD Dolní Heřmanice (ZR)	486	23. 09. 2019	43,40	41,4	17,99	35,3
AGROCHOV STARÁ PAKA a.s. (JC)	506	19. 09. 2019	46,94	38,3	17,98	35,4
Agro Měřín a.s. (ZR)	550	18. 09. 2019	46,93	40,5	19,01	33,3
Průměr			46,68	39,8	18,48	33,7

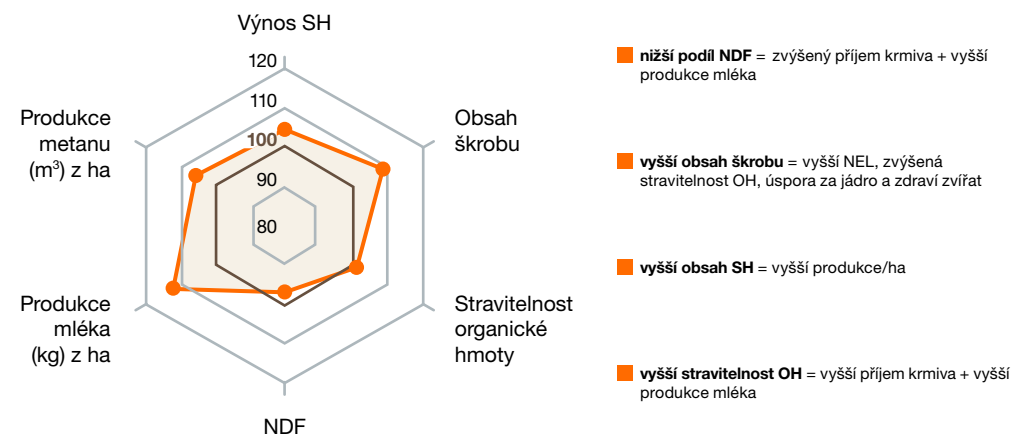
Zdroj: KWS OSIVA s.r.o., 2019

ZVÝŠENÍ TRŽEB**+ 29 849 Kč/ha***

*) Zvýšení tržeb u hybridu KWS Salamandra je vypočteno z výsledků ÚKZÚZ ze sortimentu VRS proti hybridu Juvento v letech 2017–19, při realizační ceně mléka 8,50 Kč/l.



KWS SALAMANDRA – pokusy ÚKZÚZ, kukuřice na siláž, VRS, výnos a nutriční hodnoty v %, 2017–2019



Zdroj: ÚKZÚZ, 2017–2019

BEST4MILK

JUVENTO

FAO Z 220/S 230

▪ Tříliniový hybrid



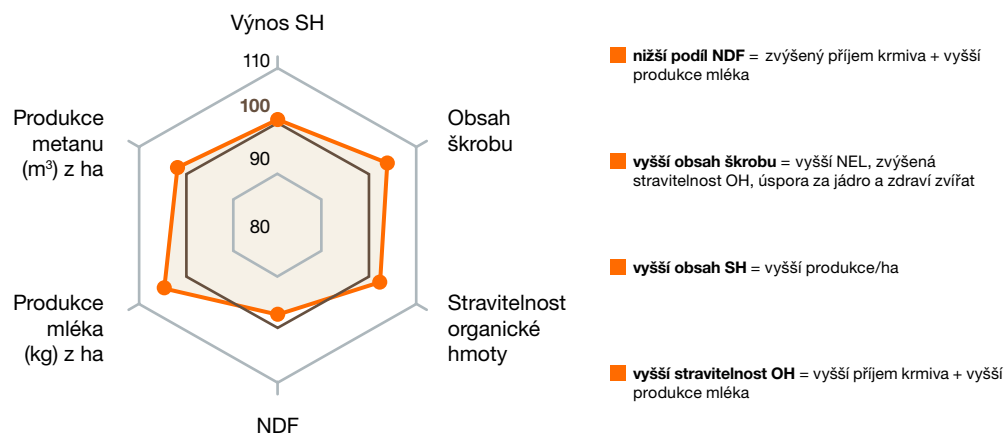
Vítěz mléčné ligy.

Způsob dozrávání rostliny	Typ zrna	Rychlost počátečního vývoje	Tolerance ke stanovišti	Počet rostlin ke sklizni v tis. na ha
SG	Mezotyp se sklonem k flintu	■■■■■	■■■■■	90–100

- Souhrn všech znaků pro nejvyšší kvalitu siláže pro dojnice
- Mimořádně vysoká stravitelnost OH, DINAG, nízký obsah NDF, vysoký obsah škrobu
- Vysoká produkce mléka z tuny siláže
- Výnos a stabilita ve všech oblastech pěstování
- Vysoká produkce mléka z hektaru
- Perfektní zdravotní stav
- Široké sklizňové okno – dostatek času pro sklizeň v optimálních parametrech
- Vhodný i do chovů s vyšším podílem kukuřice v krmné dávce

	Výnos SH (t.ha ⁻¹)	Sušina (%)	Obsah škrobu (%)	Produkce mléka z 1 ha (litr)
ÚKZÚZ, 2014	20,6	31,6	41,2	42 935
ÚKZÚZ, 2015	13,4	31,9	28,3	21 134
ÚKZÚZ, 2016	20,3	35,0	34,8	37 535
ÚKZÚZ, 2017	18,5	36,8	35,0	35 500
ÚKZÚZ, 2018	15,8	38,7	32,2	32 924
ÚKZÚZ, 2019	16,7	32,6	32,1	30 690
Průměr	17,5	34,4	33,9	33 453

JUVENTO – pokusy ÚKZÚZ, kukuřice na siláž, SRS, výnos a nutriční hodnoty v %, 2014–2019



Zdroj: ÚKZÚZ, 2014–2019



Vyřeší Vaše potřeby s nadhledem.

Způsob dozrávání rostliny	Typ zrna	Rychlost počátečního vývoje	Tolerance ke stanovišti	Počet rostlin ke sklizni v tis. na ha
RMZ	Mezotyp se sklonem k flintu	■■■■■	■■■■■	90–100

- Vynikající výnosová stabilita
- Plastický hybrid s vysokou tolerancí ke stanovišti
- Vysoká odolnost vůči houbovým chorobám, vynikající zdravotní stav
- Zdravá siláž s vysokým obsahem škrobu a celkovou stravitelností
- Sklizňové okno v dostačující délce pro optimální termín sklizně na siláž
- Univerzální hybrid pro všestranné využití
- Hybrid vhodný pro produkci zrna pro mlynářské účely

	Vlhkost (%)	Výnos při 14% vlhkosti (t.ha ⁻¹)	Výnos vyjádřený na kontroly (%)
ÚKZÚZ, 2017	24,7	11,6	101,8
ÚKZÚZ, 2018	14,7	8,7	103,1
ÚKZÚZ, 2019	22,4	12,5	104,6
Průměr	20,6	10,9	103,2

KWS KROGULEC – pokusy KWS, kukuřice na siláž, 2019

Stanoviště	Nadmořská výška (m n. m.)	Datum sklizně	Výnos ZH (t.ha ⁻¹)	Sklizňová sušina (%)	Výnos SH (t.ha ⁻¹)	Obsah škrobu (%)
Starojicko, a.s. (NJ)	302	20. 09. 2019	51,32	39,4	20,22	34,6
ZOPOS Přestavky a.s. (RK)	350	28. 09. 2019	52,91	39,1	20,69	33,9
ZAS Lípa (HB)	481	20. 09. 2019	46,46	37,3	18,59	32,2
HOD Dolní Heřmanice (ZR)	486	23. 09. 2019	41,10	41,7	17,13	35,4
Průměr			47,95	39,4	19,16	34,0

Zdroj: KWS OSIVA s.r.o., 2019

KWS NESTOR

FAO Z 230/S 230

▪ Tříliniový hybrid



RIVALDINIO KWS

FAO Z 240/S 240

▪ Dvouliniový hybrid



S nadhledem od počátku.

Způsob dozrávání rostliny	Typ zrna	Rychlost počátečního vývoje	Tolerance ke stanovišti	Počet rostlin ke sklizni v tis. na ha
RMZ	Mezotyp se sklonem k flintu	■■■■■	■■■■■	90–100

- Charakterem a kvalitou úspěšně navazující na pěstitele oblíbený hybrid Ambrosini, výnosem SH ho však překonává
- Mimořádně dobrý zdravotní stav, odolnost vůči *Fusarium ssp.*
- Stravitelná siláž s vysokým podílem zrna a škrobu
- Tříliniový plastický hybrid s vysokou tolerancí vůči chladu a kvalitě stanoviště
- Vysoké výnosy zrna ve všech oblastech pěstování
- Výnosové a kvalitativní parametry ho předurčují pro univerzální použití



Rekordman.

Způsob dozrávání rostliny	Typ zrna	Rychlost počátečního vývoje	Tolerance ke stanovišti	Počet rostlin ke sklizni v tis. na ha
RMZ	Mezotyp se sklonem k flintu	■■■■■	■■■■■	90–100

- Univerzální hybrid s tolerancí vůči stanovišti
- Pro pěstitele, kteří rádi kombinují, zda sklízet na zrno či na siláž
- Mimořádná meziročníková stabilita
- Plastický hybrid s vysokou tolerancí k suchu (ÚKZÚZ 2015 – výnos zrna 104 %)
- Rekordní výnosy zrna při excelentním uvolňování vody
- Pro velmi rané sklizně zrna – v příznivých letech již v září
- Vysoká odolnost vůči houbovým chorobám – nelámavé stéblo
- Zdravá siláž s vysokým obsahem škrobu a celkovou stravitelností
- Sklízňové okno v dostačující délce pro optimální termín sklizně na siláž



KWS NESTOR – pokusy KWS, kukuřice na siláž, 2019

Stanoviště	Nadmořská výška (m n. m.)	Datum sklizně	Výnos ZH (t.ha ⁻¹)	Sklizňová sušina (%)	Výnos SH (t.ha ⁻¹)	Obsah škrobu (%)
Starojicko, a.s. (NJ)	302	20. 09. 2019	45,39	41,4	18,79	35,7
ZAS Lípa (HB)	481	20. 09. 2019	44,44	40,0	17,07	30,9
HOD Dolní Heřmanice (ZR)	486	23. 09. 2019	44,12	39,0	17,20	35,1
Agro Měříň a.s. (ZR)	550	18. 09. 2019	45,12	42,7	19,27	36,4
Průměr			44,77	40,8	18,08	34,5

RIVALDINIO KWS – pokusy KWS, kukuřice na siláž, 2019

Stanoviště	Nadmořská výška (m n. m.)	Datum sklizně	Výnos ZH (t.ha ⁻¹)	Sklizňová sušina (%)	Výnos SH (t.ha ⁻¹)	Obsah škrobu (%)
Starojicko, a.s. (NJ)	302	20. 09. 2019	48,25	38,8	18,72	33,2
Hanácká ZS Jevíčko a.s. (SY)	343	18. 09. 2019	46,94	38,7	18,17	30,7
ZAS Lípa (HB)	481	20. 09. 2019	48,26	35,4	18,63	31,2
HOD Dolní Heřmanice (ZR)	486	23. 09. 2019	44,41	35,9	15,96	32,9
Průměr			46,96	37,2	17,87	32,0

BEST4MILK

AMAVERITAS

FAO Z 240/S 250

▪ Dvouliniový hybrid



Cesta k mléku.

Způsob dozrávání rostliny	Typ zrna	Rychlost počátečního vývoje	Tolerance ke stanovišti	Počet rostlin ke sklizni v tis. na ha
SG	Mezotyp se sklonem k flintu	■■■■■	■■■■■	85–100

- Hybrid s vysokým výnosem suché hmoty, s vysokým obsahem škrobu a stravitelností organické hmoty
- Velmi rychlý počáteční růst a vývoj
- Vynikající zdravotní stav
- Silný stay green efekt zajistí dostatečně široké sklizňové okno pro vysokou kvalitu výsledné siláže
- Raný hybrid určený do chladnějších oblastí, kde vždy zabezpečí vysoký obsah škrobu v sušině a vysoký výnos škrobu z hektaru
- Obash škrobu ve zkouškách ÚKZÚZ 2016–2019 byl 106,3 %



+ 23 299 Kč/ha*

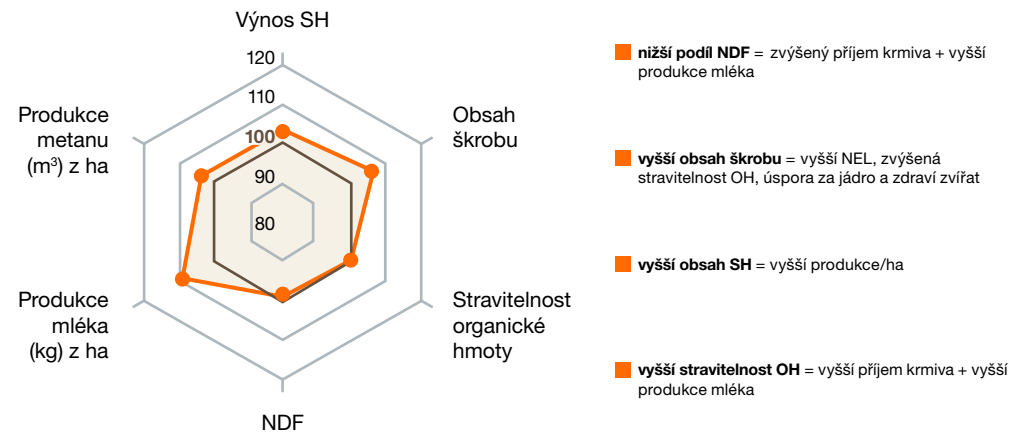
*) Zvýšení tržeb u hybridu Amaveritas je vypočteno z výsledků ÚKZÚZ (2016–2018) oproti průměru hybridů zkoušených v raném silážním sortimentu, při realizační ceně mléka 8,50 Kč/l.

AMAVERITAS – pokusy KWS, kukuřice na siláž, 2019

Stanoviště	Nadmořská výška (m n. m.)	Datum sklizně	Výnos ZH (t.ha ⁻¹)	Sklizňová sušina (%)	Výnos SH (t.ha ⁻¹)	Obsah škrobu (%)
ZD Hraničář Loděnice (OP)	277	13. 09. 2019	45,83	37,8	17,33	34,0
Starojicko, a.s. (NJ)	302	20. 09. 2019	51,75	37,6	19,46	32,5
Hanácká ZS Jevíčko a.s. (SY)	343	18. 09. 2019	54,04	35,5	19,19	30,7
ZOPOS Přestavky a.s. (RK)	350	28. 09. 2019	58,75	37,7	22,15	32,7
ZAS Lípa (HB)	481	20. 09. 2019	52,74	36,9	19,46	30,4
HOD Dolní Heřmanice (ZR)	486	23. 09. 2019	47,49	37,1	17,60	31,5
Průměr			51,77	37,1	19,20	32,0

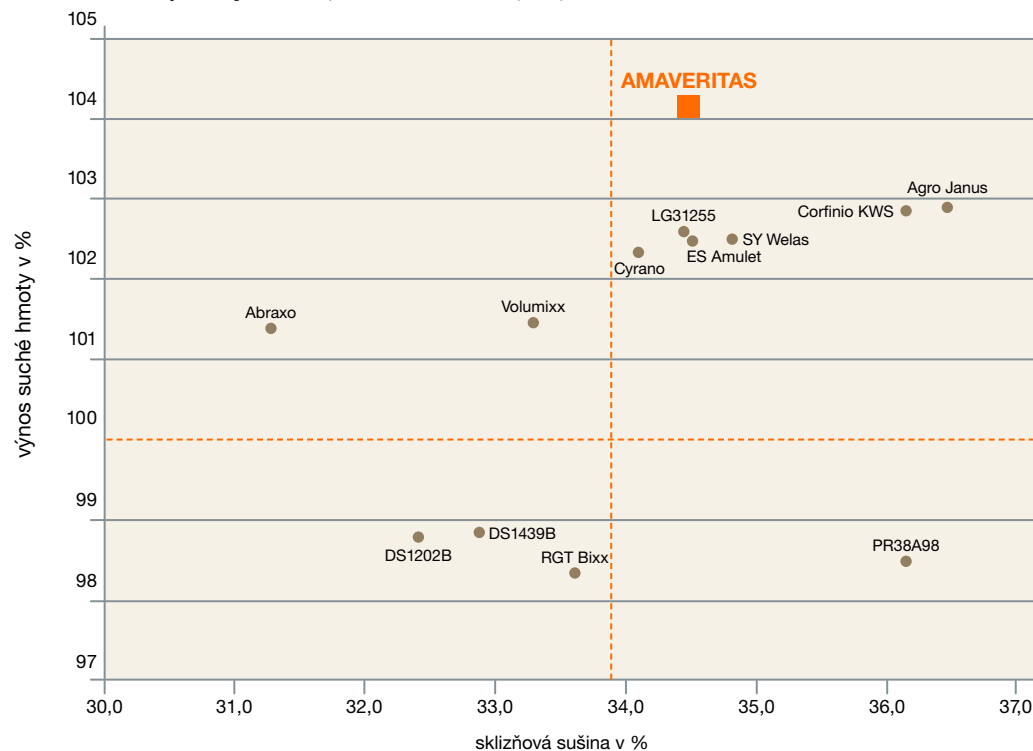
Zdroj: KWS OSIVA s.r.o., 2019

AMAVERITAS – pokusy ÚKZÚZ, výnos a nutriční parametry ve srovnání na kontroly bez KWS v %, 2016–2019



Zdroj: ÚKZÚZ, 2016–2019

AMAVERITAS – pokusy ÚKZÚZ, kukuřice na siláž, RS, 2016–2019



Zdroj: ÚKZÚZ, 2016–2019

BEST4MILK

CORFINIO KWS

FAO Z 240/S 250

▪ Dvouliniový hybrid



Má vše pod kontrolou.

Způsob dozrávání rostliny	Typ zrna	Rychlost počátečního vývoje	Tolerance ke stanovišti	Počet rostlin ke sklizni v tis. na ha
SG	Mezotyp se sklonem k flintu	■■■■■	■■■■■	85–100

- Špičkový výkon a mimořádná kvalita siláže
- V letech 2014–2016 nejvýkonnější hybrid v sortimentu rané siláže ÚKZÚZ
- Výnosem překonává i pozdní sortiment
- Vysokou výkonnost a kvalitu potvrzuje i v praxi
- Absolutní špička v ukládání škrobu (ÚKZÚZ 2016 – škrob 39,8 %)
- Vysoký obsah škrobu v siláži snižuje náklady na mléko
- Vynikající stravitelnost zbytku rostliny, DINAG
- Záruka vysokého ekonomického efektu i v BPS
- Vysoká odolnost vůči chladu a chorobám
- Jistota plných žlabů v každém roce

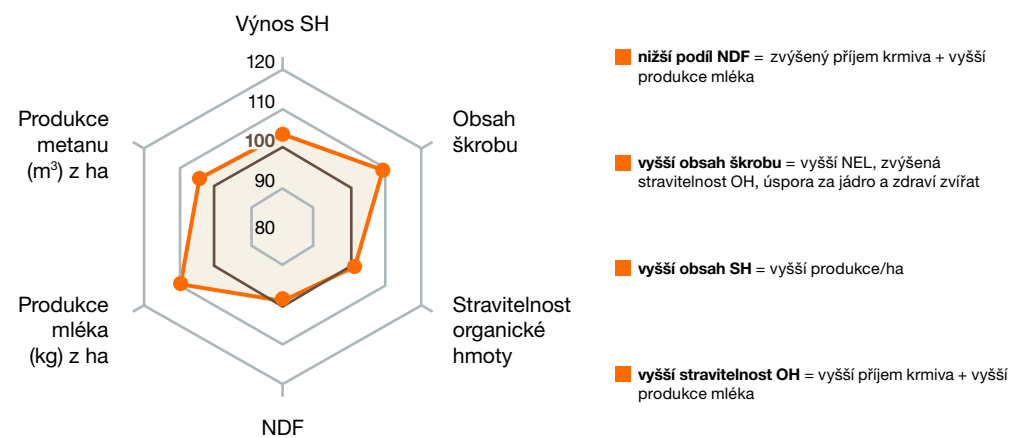


+ 26 068 Kč/ha*

*) Zvýšení tržeb u hybridu Corfinio KWS je vypočteno z výsledků ÚKZÚZ (2014–2018) oproti průměru hybridů zkoušených v raném silážním sortimentu, při realizační ceně mléka 8,50 Kč/l.



CORFINIO KWS – pokusy ÚKZÚZ, kukuřice na siláž, RS, výnos a nutriční hodnoty v %, 2014–2018



Zdroj: ÚKZÚZ, 2014–2018

	Výnos SH (t.ha ⁻¹)	Sušina (%)	Obsah škrobu (%)	Rel. obsah škrobu ke kontrolám (%)	Produkce mléka z 1 ha (litr)
ÚKZÚZ, 2014	23,3	31,0	37,4	107,0	45 393
ÚKZÚZ, 2015	14,4	33,9	35,1	121,5	27 515
ÚKZÚZ, 2016	22,3	37,2	39,8	113,0	44 397
ÚKZÚZ, 2017	20,0	35,4	34,8	111,7	32 713
ÚKZÚZ, 2018	16,1	39,8	29,3	98,3	23 403
ÚKZÚZ, 2019	19,1	34,0	28,2	103,7	28 907
Průměr	19,2	35,2	34,1	109,2	33 721



CORFINIO KWS – pokusy KWS, kukuřice na siláž, 2019

Stanoviště	Nadmořská výška (m n. m.)	Datum sklizně	Výnos ZH (t.ha ⁻¹)	Sklizňová sušina (%)	Výnos SH (t.ha ⁻¹)	Obsah škrobu (%)
ZS Pobečví a.s. (PR)	205	12. 09. 2019	38,70	40,5	15,67	30,8
ZD Hraničář Loděnice (OP)	277	13. 09. 2019	43,20	41,4	17,90	35,8
Starojicko, a.s. (NJ)	302	20. 09. 2019	50,44	37,4	18,86	34,2
Hanácká ZS Jevičko a.s. (SY)	343	18. 09. 2019	54,83	35,2	19,30	30,8
ZOPOS Přestavky a.s. (RK)	350	28. 09. 2019	60,00	38,7	23,22	34,4
HOD Dolní Heřmanice (ZR)	486	23. 09. 2019	52,63	32,4	17,02	31,3
AGROCHOV STARÁ PAKA a.s. (JC)	506	19. 09. 2019	62,50	30,4	19,00	32,3
Průměr			51,76	36,6	18,71	32,8

Zdroj: KWS OSIVA s.r.o., 2019

Sortiment hybridů kukuřice 2021 19

AMAMONTE

FAO Z 240/S 250

▪ Čtyřlíniový hybrid



Nová dimenze siláže.

Způsob dozrání rostliny	Typ zrna	Rychlost počátečního vývoje	Tolerance ke stanovišti	Počet rostlin ke sklizni v tis. na ha
SG	Mezotyp se sklonem k flintu	■■■■■	■■■■■	85–100

- Hybrid s univerzálním využitím
- Rychlý počáteční růst a mohutný habitus rostliny
- Pěstители preferován na siláž
- Vysoký výnos SH a široké sklizňové okno
- Vysoce plastický hybrid
- Čtyřlíniový hybrid – vysoká tolerance k ročníku a stanovišti
- Každoroční jistota pro pěstitele, krávy i BPS



AMAMONTE – pokusy KWS, kukuřice na siláž, 2019

Stanoviště	Nadmořská výška (m n. m.)	Datum sklizně	Výnos ZH (t.ha ⁻¹)	Sklizňová sušina (%)	Výnos SH (t.ha ⁻¹)	Obsah škrobu (%)
ZD Hraničář Loděnice (OP)	277	13. 09. 2019	45,39	37,4	16,97	32,1
AGRO BUREŠ s.r.o. Švábenice (VY)	288	19. 09. 2019	51,93	43,4	22,54	31,5
Starojicko, a.s. (NJ)	302	20. 09. 2019	47,37	37,6	17,81	33,4
Hanácká ZS Jevíčko a.s. (SY)	343	18. 09. 2019	48,92	40,7	19,91	31,9
ZAS Lípa (HB)	481	20. 09. 2019	49,25	33,5	16,50	29,8
Průměr			48,57	38,5	18,75	31,7

Zdroj: KWS OSIVA s.r.o., 2019

BEST4MILK

FIGARO

FAO Z 250/S 250

▪ Dvoulíniový hybrid



Vždy potěší.

Způsob dozrání rostliny	Typ zrna	Rychlost počátečního vývoje	Tolerance ke stanovišti	Počet rostlin ke sklizni v tis. na ha
SG	Mezotyp se sklonem k flintu	■■■■■	■■■■■	85–100

- Špičkový hybrid pro výrobu kvalitní siláže pro dojnice a výkrm skotu
- Vysoké výnosy suché hmoty a škrobu z hektaru
- Rychlý počáteční růst, odolnost vůči chladu a celkovému stresu
- Vysoká vitalita – špičková výkonnost v každém roce
- Silný stay green efekt zajistí dostatečné sklizňové okno
- Výborná odolnost vůči suchu (vyzkoušeno v roce 2017 a 2018)



+ 26 977 Kč/ha*

*) Zvýšení tržeb u hybridu Figaro je vypočteno z výsledků ÚKZÚZ (2016–2017) z daného sortimentu zkoušených hybridů s využitím poloprovozních pokusů KWS (2016–2017), při realizační ceně mléka 8,50 Kč/l.



FIGARO – pokusy KWS, kukuřice na siláž, 2019

Stanoviště	Nadmořská výška (m n. m.)	Datum sklizně	Výnos ZH (t.ha ⁻¹)	Sklizňová sušina (%)	Výnos SH (t.ha ⁻¹)	Obsah škrobu (%)
ZD Hraničář Loděnice (OP)	277	13. 09. 2019	48,03	33,6	16,16	34,9
AGRO BUREŠ s.r.o. Švábenice (VY)	288	19. 09. 2019	60,70	37,6	22,82	27,6
Starojicko, a.s. (NJ)	302	20. 09. 2019	58,33	37,9	22,11	34,7
Hanácká ZS Jevíčko a.s. (SY)	343	18. 09. 2019	57,99	34,9	20,24	30,0
ZOPOS Přestavky a.s. (RK)	350	28. 09. 2019	62,50	33,5	20,94	31,7
ZD Krásná Hora nad Vltavou a.s. (PB)	460	11. 09. 2019	48,28	34,6	16,68	30,5
ZAS Lípa (HB)	481	20. 09. 2019	61,19	34,1	20,87	30,8
HOD Dolní Heřmanice (ZR)	486	23. 09. 2019	51,94	34,7	18,04	35,0
Průměr			56,12	35,1	19,73	31,9

Zdroj: KWS OSIVA s.r.o., 2019

VITALICO

FAO Z 260/S 260

▪ Tříinový hybrid



Překvapující vitalita.

Způsob dozrání rostliny	Typ zrna	Rychlost počátečního vývoje	Tolerance ke stanovišti	Počet rostlin ke sklizni v tis. na ha
RMZ	Mezotyp se sklonem k flintu	■■■■■	■■■■■	85–100

- Velmi plastický tříinový hybrid
- Špičkový hybrid pro výrobu siláže pro bioplynové stanice i dojnice
- Rychlý počáteční růst, odolnost vůči chladu a celkovému stresu
- Vysoká vitalita a zdraví – špičková výkonnost v každém roce
- Výborná odolnost vůči suchu (vyzkoušeno v roce 2017–18)
- Určený do obilnářské a chladné řepařské oblasti a na začátek sklizně v teplé řepařské oblasti

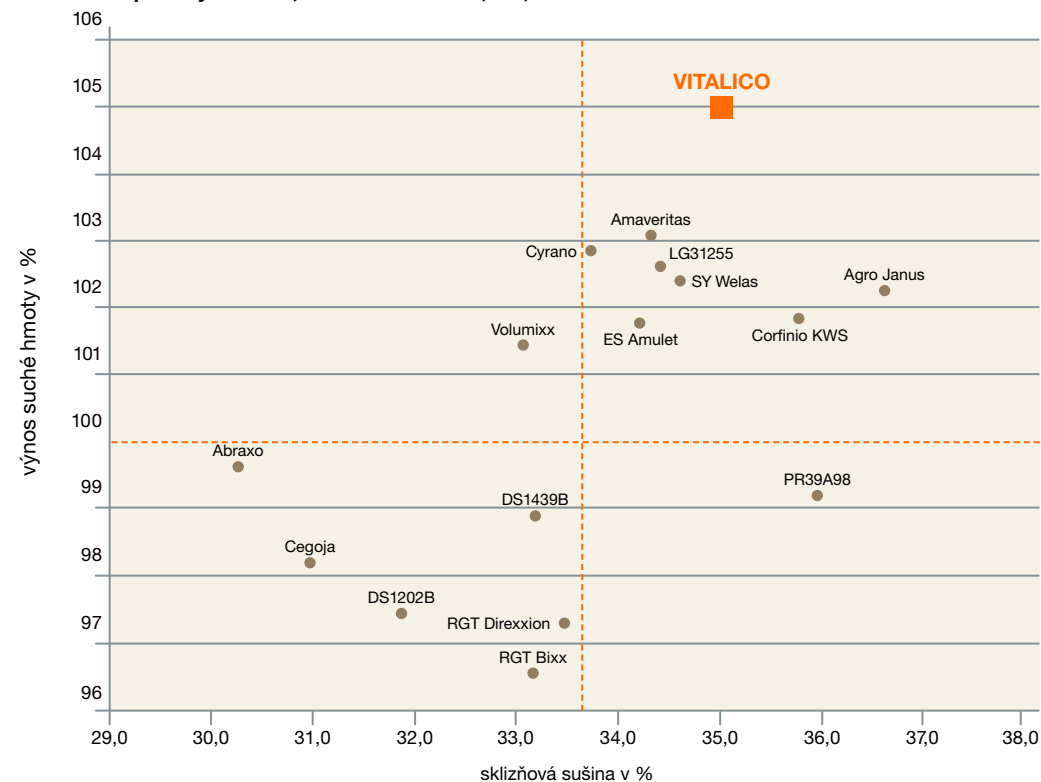
	Výnos SH (t.ha ⁻¹)	Sušina (%)	Obsah škrobu (%)	Rel. obsah škrobu ke kontrolám (%)
ÚKZÚZ, 2017	18,2	33,8	34,3	110,1
ÚKZÚZ, 2018	16,6	37,1	30,6	102,9
ÚKZÚZ, 2019	19,8	34,2	32,2	118,6
Průměr	18,2	35,0	32,4	110,5

VITALICO – pokusy KWS, kukuřice na siláž, 2019

Stanoviště	Nadmořská výška (m n. m.)	Datum sklizně	Výnos ZH (t.ha ⁻¹)	Sklizňová sušina (%)	Výnos SH (t.ha ⁻¹)	Obsah škrobu (%)
ZS Pobečví a.s. (PR)	205	12. 09. 2019	40,70	42,8	17,42	34,5
Starojicko, a.s. (NJ)	302	20. 09. 2019	54,82	36,7	20,12	33,5
Hanácká ZS Jevíčko a.s. (SY)	343	18. 09. 2019	56,80	39,3	22,32	31,4
ZOPOS Přestavky a.s. (RK)	350	28. 09. 2019	60,41	36,5	22,05	30,9
Průměr			53,18	38,8	20,48	32,6



VITALICO – pokusy ÚKZÚZ, kukuřice na siláž, RS, 2017–2019



Zdroj: KWS OSIVA s.r.o., 2019

Průměr kontrol - - - - -

Zdroj: ÚKZÚZ, 2017–2019

AGRO POLIS

FAO Z 260/S 270

▪ Dvouliniový hybrid



AGRO VITALLO

FAO Z 270/S 280

▪ Dvouliniový hybrid



První a všude.

Způsob dozrávání rostliny	Typ zrna	Rychlost počátečního vývoje	Tolerance ke stanovišti	Počet rostlin ke sklizni v tis. na ha
SG	Mezotyp se sklonem k flintu	■■■■■	■■■■■	85–100

- Univerzální, vysoce plastický hybrid s vynikajícími výnosy zrna i siláže
- V sortimentu raného zrna v ČR unikátní výsledky
- Velmi vhodný pro pěstitele zrna s vlastní sušárnou
- Výborná ekonomika vlhkého zrna, LKS a CCM
- Široké sklizňové okno pro siláž – zralá palice na zelené rostlině
- Vysoká stravitelnost zbytku rostliny a vysoký obsah škrobu
- Rychlý počáteční vývoj a odolnost vůči chladu
- Na siláž vhodný do všech oblastí
- Velmi dobře zvládá stresující podmínky stanoviště i ročníku

	Sklizňová vlhkost (%)	Výnos zrna při 14% vlhkosti (t.ha ⁻¹)
ÚKZÚZ, 2014	31,8	15,0
ÚKZÚZ, 2015	24,5	9,4
ÚKZÚZ, 2016	25,5	15,4
ÚKZÚZ, 2017	25,7	10,8
ÚKZÚZ, 2018	15,5	8,7
ÚKZÚZ, 2019	20,1	13,1
Průměr	23,8	12,1

AGRO POLIS – pokusy KWS, kukuřice na siláž, 2019

Stanoviště	Nadmořská výška (m n. m.)	Datum sklizně	Výnos ZH (t.ha ⁻¹)	Sklizňová sušina (%)	Výnos SH (t.ha ⁻¹)	Obsah škrobu (%)
ZS Pobečví a.s. (PR)	205	12. 09. 2019	44,70	40,4	18,06	34,0
AGRO Jesenice u Prahy a.s. (PZ)	300	06. 09. 2019	42,69	36,9	15,75	32,0
Starojicko, a.s. (NJ)	302	20. 09. 2019	46,93	34,5	16,19	32,6
Hanácká ZS Jevíčko a.s. (SY)	343	18. 09. 2019	49,31	37,3	18,39	31,2
ZAS Lípa (HB)	481	20. 09. 2019	47,76	33,8	16,14	28,0
Průměr			46,28	36,6	16,91	31,6

Název mluví za vše.

Způsob dozrávání rostliny	Typ zrna	Rychlost počátečního vývoje	Tolerance ke stanovišti	Počet rostlin ke sklizni v tis. na ha
SG	Mezotyp se sklonem k flintu	■■■■■	■■■■■	80–90

- Oblíbený silážní hybrid s výbornou ročníkovou stabilitou výnosů a kvality SH
- Vysoká odolnost vůči občasným průsuškům – tolerance ke stanovišti
- Jistota docílení požadované sklizňové sušiny i v chladných letech
- Vzrůstný bohatě olistěný nepoléhavý hybrid s vynikajícím zdravotním stavem
- Vhodný zejména pro výrobu bioplynu – dokonale rozložitelná organická hmota a vysoká produkce metanu
- Výborný obsah škrobu v siláži umožňuje pěstiteli použít siláž z jednoho žlabu pro skot i BPS

	Výnos SH (t.ha ⁻¹)	Sušina (%)	Obsah škrobu (%)
ÚKZÚZ, 2012	19,6	31,5	28,7
ÚKZÚZ, 2013	18,2	31,1	28,0
ÚKZÚZ, 2014	21,2	32,7	34,8
ÚKZÚZ, 2015	15,2	34,2	30,0
ÚKZÚZ, 2016	23,5	36,2	33,8
ÚKZÚZ, 2017	17,0	36,8	31,0
ÚKZÚZ, 2018	15,5	40,4	25,2
ÚKZÚZ, 2019	18,6	32,7	23,6
Průměr	18,6	34,4	29,4

AGRO VITALLO – pokusy KWS, kukuřice na siláž, 2019

Stanoviště	Nadmořská výška (m n. m.)	Datum sklizně	Výnos ZH (t.ha ⁻¹)	Sklizňová sušina (%)	Výnos SH (t.ha ⁻¹)
ZS Pobečví a.s. (PR)	205	12. 09. 2019	42,00	40,8	17,14
ZD Hraničář Loděnice (OP)	277	13. 09. 2019	50,22	40,8	20,48
AGRO BUREŠ s.r.o. Švábenice (VY)	288	19. 09. 2019	60,00	35,4	21,24
Hanácká ZS Jevíčko a.s. (SY)	343	18. 09. 2019	57,20	35,5	20,31
REDU Horní Dubňany s.r.o. (ZN)	348	04. 09. 2019	49,33	44,5	21,95
ZOPOS Přestavky a.s. (RK)	350	28. 09. 2019	62,20	36,7	22,83
ZD Krásná Hora nad Vltavou a.s. (PB)	460	11. 09. 2019	56,32	31,2	17,56
ZAS Lípa (HB)	481	20. 09. 2019	57,21	36,3	20,77
Průměr			54,31	37,6	20,28

BEST4MILK

WALTERINIO KWS

FAO S 280

▪ Dvouliniový hybrid



Geniální kombinace výnosu a kvality.

Způsob dozrávání rostliny	Typ zrna	Rychlost počátečního vývoje	Tolerance ke stanovišti	Počet rostlin ke sklizni v tis. na ha
SG	Mezotyp se sklonem k dentu	■■■■■	■■■■■	80–90

- Silážní hybrid s vynikajícím výnosem SH a luxusní kvalitou
- Absolutní špička mezi hybridy ve středně raném silážním sortimentu
- Jedinečná odolnost vůči suchu a stresu
- Vhodný i do velmi těžkých půd
- Ve všech parametrech (výnos, stravitelnost OH, DINAG, nízká NDF a obsah škrobu) je vysoce nadprůměrný
- Při optimální sklizňové sušině siláže 33 % dosahuje až 36 % škrobu
- Velmi vysoká produkce mléka a metanu z hektaru

- Vysoký obsah škrobu v siláži zlevňuje náklady na mléko
- Široké sklizňové okno – nízký obsah ligninu ve zbytku rostliny



+ 32 401 Kč/ha*

*) Zvýšení tržeb u hybridu Walterinio KWS je vypočteno z výsledků ÚKZÚZ (2014–2018) oproti průměru hybridů zkoušených v středně raném sortimentu, při realizační ceně mléka 8,50 Kč/l.

WALTERINIO KWS – pokusy KWS, kukuřice na siláž, 2019

Stanoviště	Nadmořská výška (m n. m.)	Datum sklizně	Výnos ZH (t.ha ⁻¹)	Sklizňová sušina (%)	Výnos SH (t.ha ⁻¹)	Obsah škrobu (%)
ZS Pobečví a.s. (PR)	205	12. 09. 2019	42,00	44,1	18,52	35,3
ZD Hraničář Loděnice (OP)	277	13. 09. 2019	50,66	35,4	17,95	32,0
AGRO BUREŠ s.r.o. Švábenice (VY)	288	19. 09. 2019	61,48	35,7	21,95	29,5
Starojicko, a.s. (NJ)	302	20. 09. 2019	51,32	36,5	18,73	33,3
Hanácká ZS Jevíčko a.s. (SY)	343	18. 09. 2019	57,99	37,6	21,80	31,3
REDU Horní Dubňany s.r.o. (ZN)	348	04. 09. 2019	37,00	48,0	17,76	35,0
ZOPOS Přestavky a.s. (RK)	350	28. 09. 2019	63,33	37,5	23,75	32,6
Průměr			51,97	39,3	20,07	32,7

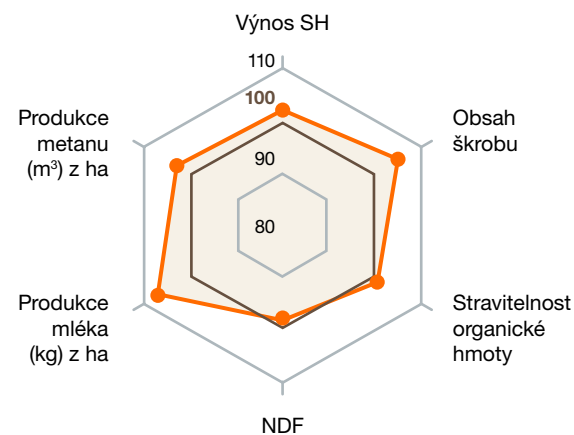
Zdroj: KWS OSIVA s.r.o., 2019



	Výnos SH (t.ha ⁻¹)	Sušina (%)	Výnos škrobu (t.ha ⁻¹)	Obsah škrobu (%)	Produkce mléka z 1 ha (litr)
ÚKZÚZ, 2014	21,8	32,2	8,6	39,5	43 838
ÚKZÚZ, 2015	15,0	34,2	4,6	30,5	23 908
ÚKZÚZ, 2016	23,2	33,7	8,6	36,9	45 105
ÚKZÚZ, 2017	16,9	36,1	5,3	31,2	28 040
ÚKZÚZ, 2018	15,4	41,1	4,2	27,0	20 603
ÚKZÚZ, 2019	19,6	34,2	5,6	28,7	29 600
Průměr	18,6	35,3	6,1	32,3	31 849



WALTERINIO KWS – pokusy ÚKZÚZ, kukuřice na siláž, SRS, výnos a nutriční hodnoty v %, 2014–2018



■ **nižší podíl NDF** = zvýšený příjem krmiva + vyšší produkce mléka

■ **vyšší obsah škrobu** = vyšší NEL, zvýšená stravitelnost OH, úspora za jádro a zdraví zvířat

■ **vyšší obsah SH** = vyšší produkce/ha

■ **vyšší stravitelnost OH** = vyšší příjem krmiva + vyšší produkce mléka

ATLETAS

FAO S 280

▪ Tříliniový hybrid



Vždy v dobrém čase v cíli.

Způsob dozrávání rostliny	Typ zrna	Rychlost počátečního vývoje	Tolerance ke stanovišti	Počet rostlin ke sklizni v tis. na ha
SG	Mezotyp se sklonem k dentu	■■■■■	■■■■■	85–95

- Silážní hybrid s vysokou meziročníkovou stabilitou výnosů SH
- Vysoká odolnost vůči občasným přísuškům – tolerance ke stanovišti
- Jistota docelení požadované sklizňové sušiny i v chladných letech
- Vzdutý bohatě olistěný nepoléhavý hybrid
- Výborný zdravotní stav
- Vhodný zejména pro produkci bioplynu – dokonale rozložitelná organická hmota
- Solidní obsah škrobu v siláži umožňuje pěstitele použít siláž z jednoho žlabu pro skot i BPS



ATLETAS – pokusy KWS, kukuřice na siláž, 2019

Stanoviště	Nadmořská výška (m n. m.)	Datum sklizně	Výnos ZH (t.ha ⁻¹)	Sklizňová sušina (%)	Výnos SH (t.ha ⁻¹)
ZD Hraničář Loděnice (OP)	277	13. 09. 2019	53,73	33,3	17,91
Starojicko, a.s. (NJ)	302	20. 09. 2019	54,82	34,2	18,75
Hanácká ZS Jevíčko a.s. (SY)	343	18. 09. 2019	59,96	36,2	21,71
ZOPOS Přestavky a.s. (RK)	350	28. 09. 2019	68,33	31,4	21,46
ZD Krásná Hora nad Vltavou a.s. (PB)	460	11. 09. 2019	51,15	32,3	16,51
ZAS Lípa (HB)	481	20. 09. 2019	55,22	33,2	18,33
Průměr			57,20	33,4	19,11

Zdroj: KWS OSIVA s.r.o., 2019

RUDOLFINIO KWS

FAO Z 280/S 290

▪ Tříliniový hybrid



Bioplynová symfonie.

Způsob dozrávání rostliny	Typ zrna	Rychlost počátečního vývoje	Tolerance ke stanovišti	Počet rostlin ke sklizni v tis. na ha
SG	Mezotyp se sklonem k flintu	■■■■■	■■■■■	85–95

- Velmi vzrůstný hybrid s vysokým výnosem SH a škrobu z hektaru
- Rychlý počáteční růst a vývoj
- Výborný zdravotní stav
- Plastický, velmi tolerantní k přísuškům
- Určený do řepařské oblasti a na začátek sklizni v kukuřičné oblasti
- Silný stay green efekt umožňuje široké sklizňové okno
- Výborná rozložitelnost organické hmoty zajišťuje vysokou výtěžnost metanu při výrobě bioplynu a velmi dobrou stravitelnost siláže pro dojnice
- Snižuje výměru kukuřice potřebnou pro výrobu siláže pro bioplynové stanice či pro skot
- Z jednoho žlabu lze krmit BPS i skot s vysokou rentabilitou výroby

	Výnos SH (t.ha ⁻¹)	Sušina (%)	Výnos škrobu (t.ha ⁻¹)	Obsah škrobu (%)
ÚKZÚZ, 2016	23,3	33,7	7,8	33,6
ÚKZÚZ, 2017	17,1	35,8	5,3	31,0
ÚKZÚZ, 2018	15,5	40,8	3,7	23,9
ÚKZÚZ, 2019	19,2	34,7	5,4	28,3
Průměr	18,8	36,3	5,6	29,2

RUDOLFINIO KWS – pokusy KWS, kukuřice na siláž, 2019

Stanoviště	Nadmořská výška (m n. m.)	Datum sklizně	Výnos ZH (t.ha ⁻¹)	Sklizňová sušina (%)	Výnos SH (t.ha ⁻¹)	Obsah škrobu (%)
ZS Pobečví a.s. (PR)	205	12. 09. 2019	44,00	45,9	20,20	35,1
ZD Hraničář Loděnice (OP)	277	13. 09. 2019	54,82	34,5	18,91	32,7
AGRO BUREŠ s.r.o. Švábenice (VY)	288	19. 09. 2019	53,68	42,7	22,92	34,1
Starojicko, a.s. (NJ)	302	20. 09. 2019	54,39	34,2	18,60	33,0
Hanácká ZS Jevíčko a.s. (SY)	343	18. 09. 2019	59,17	35,6	21,07	32,8
REDU Horní Dubňany s.r.o. (ZN)	348	04. 09. 2019	46,00	49,3	22,68	34,4
ZOPOS Přestavky a.s. (RK)	350	28. 09. 2019	59,37	35,8	21,25	31,2
ZAS Lípa (HB)	481	20. 09. 2019	59,70	33,4	19,94	27,9
Průměr			53,89	38,9	20,70	32,7

Zdroj: KWS OSIVA s.r.o., 2019

BEST4MILK

BIGBEAT

FAO Z 320/S 320

▪ Dvouliniový hybrid



Vstříc mléku!

Způsob dozrávání rostliny	Typ zrna	Rychlost počátečního vývoje	Tolerance ke stanovišti	Počet rostlin ke sklizni v tis. na ha
RMZ	Mezityp se sklonem k flintu	■■■■■	■■■■■	70–90

- Silážní hybrid s vysokým výnosem suché hmoty v teplých oblastech
- Vhodný pro teplou řepařskou a kukuřičnou oblast

- Mohutné bohatě olistěné nepoléhavé rostliny s vynikajícím zdravotním stavem
- Výnosové a kvalitativní parametry ho předurčují k výživě vysokoprodukčních dojnic a zvýšení zisku z výroby mléka

ZVÝŠENÍ TRŽEB**+ 9 230 Kč/ha***

*) Zvýšení tržeb u hybridu Bigbeat je vypočteno z výsledků ÚKZÚZ (2017) oproti průměru hybridů zkoušených v středně pozdním silážním sortimentu, při realizační ceně mléka 8,50 Kč/l.

	Výnos SH (t.ha ⁻¹)	Sušina (%)	Výnos škrobu (t.ha ⁻¹)
ÚKZÚZ, 2017	16,2	36,4	4,7
ÚKZÚZ, 2018	14,4	36,6	3,4
ÚKZÚZ, 2019	17,5	35,4	5,2
Průměr	16,0	36,1	4,4

BIGBEAT – pokusy KWS, kukuřice na siláž, 2019

Stanoviště	Nadmořská výška (m n. m.)	Datum sklizně	Výnos ZH (t.ha ⁻¹)	Sklizňová sušina (%)	Výnos SH (t.ha ⁻¹)
AGRO BUREŠ s.r.o. Švábenice (VY)	288	19. 09. 2019	61,75	35,7	22,05
REDU Horní Dubňany s.r.o. (ZN)	348	04. 09. 2019	50,67	36,0	18,24
Průměr			56,21	35,9	20,14

Zdroj: KWS OSIVA s.r.o., 2019

KWS ADAPTICO

FAO Z 330/S 340

▪ Dvouliniový hybrid

**NOVINKA**

Adaptace na výnosy.

Způsob dozrávání rostliny	Typ zrna	Rychlost počátečního vývoje	Tolerance ke stanovišti	Počet rostlin ke sklizni v tis. na ha
SG	Mezityp se sklonem k dentu	■■■■■	■■■■■	70–90

- Silážní hybrid s vysokým výnosem suché hmoty v teplých oblastech
- Vhodný pro řepařské a kukuřičné oblasti
- Obrovské bohatě olistěné nepoléhavé rostliny s vynikajícím zdravotním stavem
- Výnosové a kvalitativní parametry ho předurčují k užití pro skot i BPS



KWS ADAPTICO – pokusy KWS, kukuřice na siláž, 2019

Stanoviště	Nadmořská výška (m n. m.)	Datum sklizně	Výnos ZH (t.ha ⁻¹)	Sklizňová sušina (%)	Výnos SH (t.ha ⁻¹)
ZS Pobečví a.s. (PR)	205	12. 09. 2019	53,30	44,0	23,45
AGRO BUREŠ s.r.o. Švábenice (VY)	288	19. 09. 2019	64,56	36,3	23,44
Průměr			58,93	40,2	23,44

Sklizeň na suché zmo

Zdroj: KWS OSIVA s.r.o., 2019

BALASCO

FAO Z 370/S 380

▪ Dvouliniový hybrid



Teplo mu dává sílu.

Způsob dozrávání rostliny	Typ zrna	Rychlost počátečního vývoje	Tolerance ke stanovišti	Počet rostlin ke sklizni v tis. na ha
SG	Dent (zub)	■■■■■	■■■■■	65–80

- Enormně výnosný hybrid pro univerzální využití v teplých oblastech
- V kukuřičné oblasti vysoké výnosy zrna (čistý dent) i siláže
- Poměrně rychlé uvolňování vody ze zrna
- Plastický, obří, bohatě olistěný hybrid
- Vysoká tolerance k příušškům
- V řepařské oblasti velmi vhodný pro pěstitele s velkou plochou kukuřice na siláž

- Udrží vysokou kvalitu siláže i ke konci sklizně (pomalé stárnutí)
- Je pro pěstitele zárukou vysoké a ziskové produkce mléka a bioplynu



BALASCO – pokusy KWS, kukuřice na siláž, 2019

Stanoviště	Nadmořská výška (m n. m.)	Datum sklizně	Výnos ZH (t.ha ⁻¹)	Sklizňová sušina (%)	Výnos SH (t.ha ⁻¹)
ZS Pobečví a.s. (PR)	205	12. 09. 2019	66,00	38,3	25,28
AGRO BUREŠ s.r.o. Švábenice (VY)	288	19. 09. 2019	64,56	37,3	24,08
AGRO Jesenice u Prahy a.s. (PZ)	300	06. 09. 2019	59,10	29,5	17,43
Průměr			63,22	35,0	22,26

Sklizeň na suché zrna

Zdroj: KWS OSIVA s.r.o., 2019



ZRNO

Vlastnosti zrnových hybridů KWS



Nová obchodní značka KWS pro hybridy kukuřice na zrno

UNIQUE DENT

UNIKÁTNÍ KOMBINACE RANÉHO FAO,
VÝNOSU, NÍZKÉ VLHKOSTI A STABILITY



Hybrid	FAO	Typ zrna	Výnosový potenciál	Tolerance k suchu	Uvolňování vody	Odolnost k lámání
KABRINIAS	230	D × D	■■■■	■■■■	■■■■	■■■■
KWS JAIPUR	240	D × D	■■■■	■■■■	■■■■	■■■■
KWS 2323	250	D × D	■■■■	■■■■	■■■■	■■■■
KIDEMOS	270	D × D	■■■■	■■■■	■■■■	■■■■
KOLETIS	290	D × D	■■■■	■■	■■■■	■■■■

Zdroj: KWS OSIVA s.r.o., 2017



Brilantní zrno.

Způsob dozrávání rostliny	Typ zrna	Rychlost počátečního vývoje	Tolerance ke stanovišti	Počet rostlin ke sklizni v tis. na ha
RD	Dent (zub)	■■■■■	■■■■■	90–100

- Unikátní hybrid obohacující sortiment velmi raného zrna v ČR
- Výnosem zrna významně konkuruje hybridům pozdního sortimentu
- Rychlé uvolňování vody ze zrna – vynikající ekonomika sušení
- Jistota vysokého zisku z hektaru
- Velmi vhodný pro pěstitele sušící službou
- Dobrá odolnost vůči chladu a stresu
- Výborný zdravotní stav a nelámavé stéblo
- Určený na první sklizně zrna v řepařské oblasti, vhodný i do chladnějších podmínek



KABRINIAS – poloprovozní pokusy KWS, kukuřice na zrno, 2019

Stanoviště	Nadmořská výška (m n. m.)	Datum sklizně	Výnos vlhkého zrna (t.ha ⁻¹)	Sklizňová vlhkost (%)	Výnos zrna při 14% vlhkosti (t.ha ⁻¹)
Empresa, s.r.o., Dolní Benešov (OP)	250	31.10.2019	12,37	22,8	11,10
REGO.GAMA s.r.o. Slezské Pavlovice (BR)	250	13.10.2019	12,00	25,1	10,45
ZD Rosice u Chrásti (CR)	258	24.10.2019	14,71	20,3	13,63
Dubická zemědělská a.s. (SU)	267	16.10.2019	16,71	26,5	14,28
ZD Hrančář Loděnice (OP)	277	24.10.2019	12,94	26,8	11,01
LIPONOVA, a.s. (CR)	280	19.10.2019	12,78	21,2	11,71
AGRO Poříčí spol. s r.o. (BN)	284	16.10.2019	18,67	33,6	14,41
ZAS Bečváry a.s. (KO)	350	11.10.2019	17,73	27,6	14,93
ZD Krásná Hora nad Vltavou a.s., stř. ČB (CB)	360	18.10.2019	18,22	25,3	15,83
Daňhel Miroslav s.r.o. (CB)	380	30.10.2019	12,12	23,0	10,85
AGRODRUŽSTVO BLÍŽKOVICE, družstvo (ZN)	398	07.10.2019	13,73	30,7	11,07
ZD Přeštovice (ST)	430	22.10.2019	15,83	27,3	13,38
ZD Hrotovice, družstvo, (TR)	439	23.10.2019	9,53	26,7	8,13
Průměr			14,41	25,9	12,37

Sklizeň na suché zrno

Zdroj: KWS OSIVA s.r.o., 2019

UNIQUE DENT

KWS JAIPUR

FAO Z 240/S 240

▪ Dvouliniový hybrid



NOVINKA

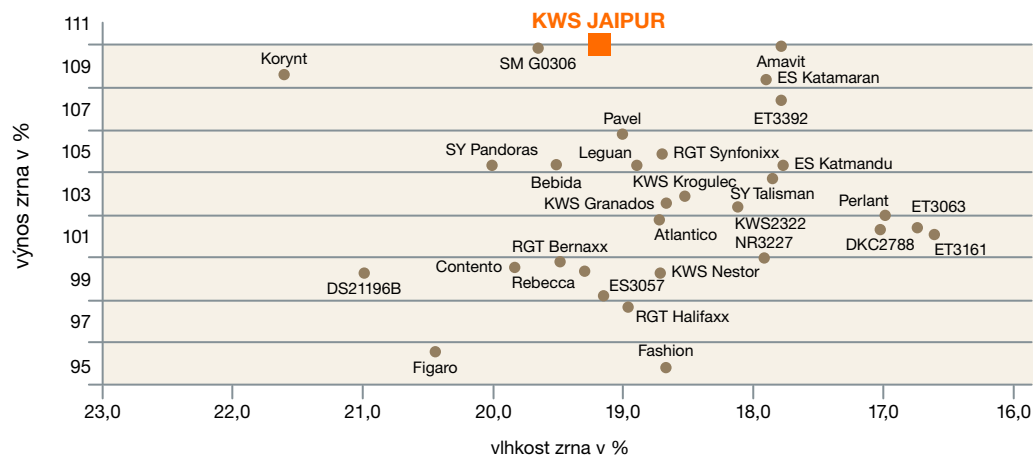
Předurčen k monumentálním výsledkům!

Způsob dozrávání rostliny	Typ zrna	Rychlost počátečního vývoje	Tolerance ke stanovišti	Počet rostlin ke sklizni v tis. na ha
RD	Dent (zub)	■■■■■	■■■■■	90–100

- Typ zrna koňský zub (dent)
- Ve velmi raném sortimentu jedinečný zrnový hybrid (v ÚKZÚZ 2018–19 dosáhl na průměr výnosů 111 % na kontroly)
- Vysoká výnosová stabilita bez ohledu na ročník a oblast
- Velmi rychlé uvolňování vody ze zrna
- Pro teplé oblasti pro časnou sklizeň zrna
- Výborná ekonomika i v okrajových oblastech pěstování na zmo
- Pro pěstitele s absencí sušicího zařízení



KWS JAIPUR – pokusy ÚKZÚZ, výsledky kukuřice na zrna, RZ, 2017–2019



Zdroj: ÚKZÚZ, 2017–2019



UNIQUE DENT

KWS 2323

FAO Z 250/S 250

▪ Dvouliniový hybrid



První a všude.

Způsob dozrávání rostliny	Typ zrna	Rychlost počátečního vývoje	Tolerance ke stanovišti	Počet rostlin ke sklizni v tis. na ha
RMZ	Dent (zub)	■■■■■	■■■■■	85–95

- V této kategorii ranosti jeden z mála čistých dentů
- Vysoce výkonný zrnový hybrid pro všechny oblasti
- V teplých kukuřičných oblastech pro první sklizeň
- Jeho ranost není výnosovým handicapem
- Výnosem zrna se vyrovná pozdějším hybridům
- Perfektní uvolňování vody ze zrna
- V příznivých ročních při dobrém výnosu minimální potřeba sušení
- Špičková ekonomika sušení
- Vhodný i pro pěstitele sušící službou
- Výborný zdravotní stav a odolnost vůči poléhání

	Vlhkost (%)	Výnos při 14% vlhkosti (t.ha ⁻¹)
ÚKZÚZ, 2013	32,1	11,5
ÚKZÚZ, 2014	30,0	14,3
ÚKZÚZ, 2015	24,0	10,2
ÚKZÚZ, 2016	23,8	14,8
ÚKZÚZ, 2017	22,0	10,6
ÚKZÚZ, 2018	14,5	8,4
ÚKZÚZ, 2019	19,1	11,9
Průměr	23,6	11,7

KWS 2323 – poloprovozní pokusy KWS, kukuřice na zrna, 2019

Stanoviště	Nadmořská výška (m n. m.)	Datum sklizně	Výnos vlhkého zrna (t.ha ⁻¹)	Sklizňová vlhkost (%)	Výnos zrna při 14% vlhkosti (t.ha ⁻¹)
Horáková farma a.s. Čejč (HO)	198	18.10.2019	11,64	19,4	10,91
MORAS Moravany (PU)	240	18.10.2019	13,30	24,4	11,69
Empresa, s.r.o., Dolní Benešov (OP)	250	31.10.2019	12,56	21,8	11,42
REGO.GAMA s.r.o. Slezské Pavlovice (BR)	250	13.10.2019	12,42	22,3	11,23
ZD Rosice u Chrásti (CR)	258	24.10.2019	15,98	20,8	14,71
Dubická zemědělská a.s. (SU)	267	16.10.2019	17,44	27,7	14,67
ZD Hrančičář Loděnice (OP)	277	24.10.2019	14,91	24,5	13,09
LIPONOVA, a.s. (CR)	280	19.10.2019	13,19	22,2	11,94
AGRO Poříčí spol. s r.o. (BN)	284	16.10.2019	17,50	32,8	13,67
Agrospol Blšany (LN)	300	17.10.2019	12,22	29,1	10,08
ZAS Bečváry a.s. (KO)	350	11.10.2019	18,79	28,4	15,65
ZD Krásná Hora nad Vltavou a.s., stř. ČB (CB)	360	18.10.2019	18,67	25,9	16,08
Daňhel Miroslav s.r.o. (CB)	380	30.10.2019	12,88	24,4	11,32
AGRODRUŽSTVO BLÍŽKOVICE, družstvo (ZN)	398	07.10.2019	12,86	32,0	10,17
ZD Přestovice (ST)	430	22.10.2019	15,95	30,7	12,85
Průměr			14,69	25,8	12,63

Sklizeň na suché zrna

Zdroj: KWS OSIVA s.r.o., 2019

UNIQUE DENT

KIDEMOS

FAO Z 270/S 270

▪ Dvouliniový hybrid



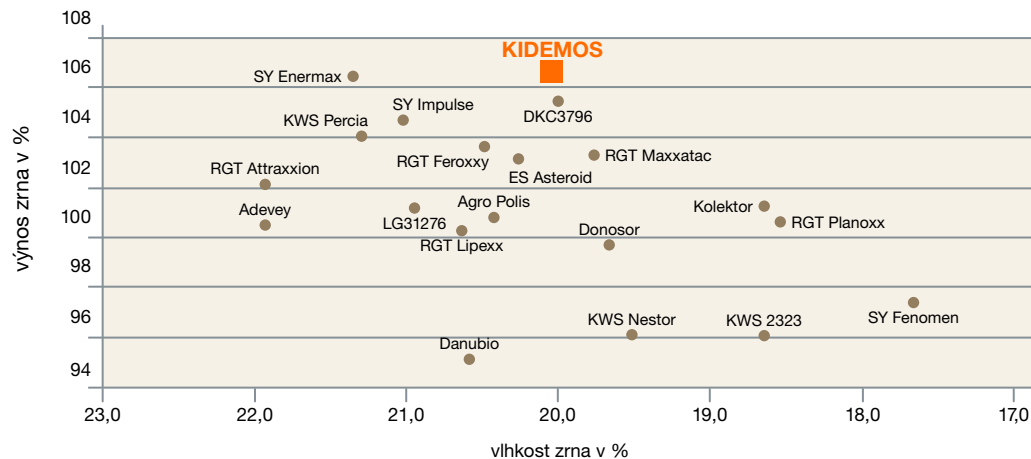
Zrnová jednička.

Způsob dozrávání rostliny	Typ zrna	Rychlost počátečního vývoje	Tolerance ke stanovišti	Počet rostlin ke sklizni v tis. na ha
RMZ	Dent (zub)	■■■■■	■■■■■	85–95

- Velmi vysoký výnosový potenciál zrna
- Ročníková stabilita výnosu zdravého zrna
- Velmi rychlé uvolňování vody ze zrna
- Vysoká tolerance ke stanovištním podmínkám
- Výborný zdravotní stav
- Nelámavost stébla
- Registrace ve Francii již po prvním roce v registračním řízení
- Určeny především do teplé i chladné řepařské oblasti a pro včasnou sklizeň v oblasti kukuřičné



KIDEMOS – pokusy ÚKZÚZ, výsledky kukuřice na zrno, RZ, 2017–2019



Zdroj: ÚKZÚZ, 2017–2019

UNIQUE DENT

KOLETIS

FAO Z 300/S 290

▪ Dvouliniový hybrid



Zrnový skokan.

Způsob dozrávání rostliny	Typ zrna	Rychlost počátečního vývoje	Tolerance ke stanovišti	Počet rostlin ke sklizni v tis. na ha
RD	Dent (zub)	■■■■■	■■■■■	70–85

- Ideální středně raný zrnový hybrid, typ zrna čistý dent
- Pro teplou řepařskou a kukuřičnou oblast
- Perfektní kombinace výnosu a sklizňové vlhkosti
- Skokové uvolňování vody ze zrna
- Rostliny s nižším vzrůstem a pevným nelámavým stéblem
- Excelentní zdravotní stav
- Plastický hybrid s tolerancí ke stanovišti a suchu
- Výborná ekonomika a zisk i pro pěstitele sušící službou

	Vlhkost (%)	Výnos při 14% vlhkosti (t.ha ⁻¹)	Výnos vyjádřený na kontroly (%)
ÚKZÚZ, 2016	22,5	14,9	100,9
ÚKZÚZ, 2017	22,4	8,8	105,2
ÚKZÚZ, 2018	15,5	7,8	104,5
ÚKZÚZ, 2019	20,4	11,4	101,2
Průměr	20,2	10,7	102,9

KOLETIS – poloprovozní pokusy KWS, kukuřice na zrno, 2019

Stanoviště	Nadmořská výška (m n. m.)	Datum sklizně	Výnos vlhkého zrna (t.ha ⁻¹)	Sklizňová vlhkost (%)	Výnos zrna při 14% vlhkosti (t.ha ⁻¹)
Horáková farma a.s. Čejč (HO)	198	18.10.2019	12,46	21,0	11,45
Farma Jones Nový Dvůr u Křepic (BV)	199	21.10.2019	12,02	20,0	11,18
ZEA Hostěradice a.s. (ZN)	220	09.10.2019	10,82	20,4	10,02
MORAS Moravany (PU)	240	18.10.2019	13,19	26,6	11,26
REGO.GAMA s.r.o. Slezské Pavlovice (BR)	250	13.10.2019	13,52	25,5	11,71
ZD Rosice u Chrástí (CR)	258	24.10.2019	17,59	24,8	15,38
ROSTĚNICE, a.s. (VY)	260	15.10.2019	13,74	26,5	11,74
Dubická zemědělská a.s. (SU)	267	16.10.2019	17,71	32,1	13,98
LIPONOVA, a.s. (CR)	280	19.10.2019	14,20	26,7	12,11
AGRO Poříčí spol. s r.o. (BN)	284	16.10.2019	20,00	34,8	15,16
Agrospol Blšany (LN)	300	17.10.2019	12,78	30,3	10,36
ZAS Bečváry a.s. (KO)	350	11.10.2019	19,68	29,5	16,13
ZD Krásná Hora nad Vltavou a.s., str. ČB (CB)	360	18.10.2019	19,22	29,0	15,87
AGRODRUŽSTVO BLÍŽKOVICE, družstvo (ZN)	398	07.10.2019	13,24	32,0	10,47
ZD Přestěovice (ST)	430	22.10.2019	17,65	30,6	14,24
Průměr			15,19	27,3	12,74

Sklizeň na suché zrno

Zdroj: KWS OSIVA s.r.o., 2019

KWS AKUSTIKA

FAO Z 340/S 330

▪ Dvouliniový hybrid



NOVINKA

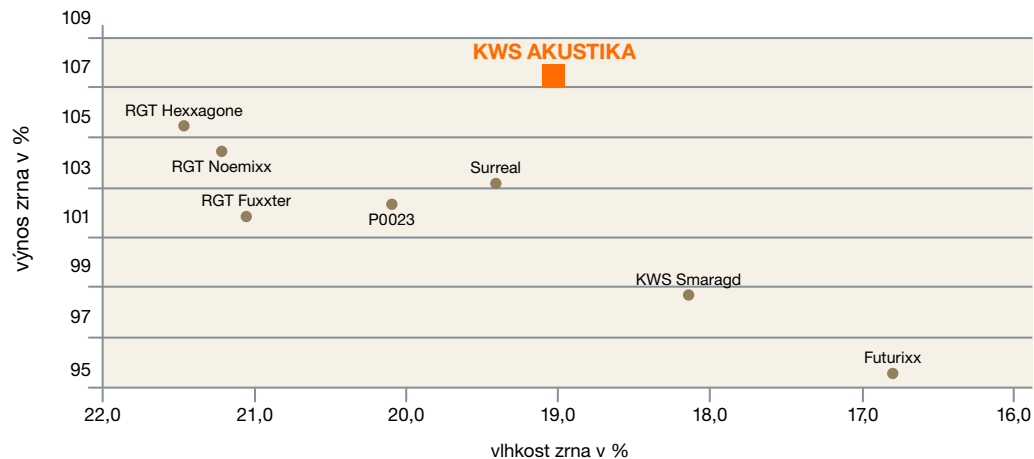
Výnos rezonuje dlouhou dobu!

Způsob dozrávání rostliny	Typ zrna	Rychlost počátečního vývoje	Tolerance ke stanovišti	Počet rostlin ke sklizni v tis. na ha
RMZ	Dent (zub)	■■■■■	■■■■■	70–85

- Ideální zrnový hybrid, typ zrna čistý dent
- Pro teplou řepařskou a kukuřičnou oblast
- Velmi plastický hybrid s vysokým výnosovým potenciálem
- Rostliny s nižším vzrůstem a pevným nelámavým stéblem
- Excelentní zdravotní stav
- Výborná ekonomika a zisk i pro pěstitele sušící službou

	Vlhkost (%)	Výnos při 14% vlhkosti (t.ha ⁻¹)	Výnos vyjádřený na kontroly (%)
ÚKZÚZ, 2018	16,8	7,7	113,6
ÚKZÚZ, 2019	21,3	11,0	101,0
Průměr	19,0	9,3	107,3

KWS AKUSTIKA – pokusy ÚKZÚZ, výsledky kukuřice na zrno, SPZ, 2018–2019



Zdroj: ÚKZÚZ, 2018–2019



KARPATIS

FAO Z 350/S 350

▪ Dvouliniový hybrid



Obr z Východu.

Způsob dozrávání rostliny	Typ zrna	Rychlost počátečního vývoje	Tolerance ke stanovišti	Počet rostlin ke sklizni v tis. na ha
RMZ	Dent (zub)	■■■■■	■■■■■	65–80

- Nový hybrid, který se vyznačuje vynikajícími zrnovými výnosy
- Pro nejteplejší řepařské a kukuřičné oblasti
- Výborná tolerance k přísuškům a lehčím půdám
- Mimořádná odolnost vůči lámání stébla a fusariím ve stéble i klase
- Snadný výmlat a sušení zrna
- Velmi rychlé uvolňování vody ze zrna



KARPATIS – poloprovozní pokusy KWS, kukuřice na zrno, 2019

Stanoviště	Nadmořská výška (m n. m.)	Datum sklizně	Výnos vlhkého zrna (t.ha ⁻¹)	Sklizňová vlhkost (%)	Výnos zrna při 14% vlhkosti (t.ha ⁻¹)
Horákova farma a.s. Čejč (HO)	198	18. 10. 2019	14,64	20,7	13,50
Farma Jones Nový Dvůr u Křepic (BV)	199	21. 10. 2019	11,18	22,5	10,08
ZEA Hostěradice a.s. (ZN)	220	09. 10. 2019	10,77	20,2	9,99
AGRA Olbramovice a.s. (ZN)	200	09. 10. 2019	10,04	18,8	9,48
ROSTĚNICE, a.s. (VY)	260	15. 10. 2019	12,03	25,8	10,38
LIPONOVA, a.s. (CR)	280	19. 10. 2019	14,20	28,0	11,89
ZD Rosice u Chrásti (CR)	258	24. 10. 2019	16,44	24,3	14,47
ZAS Bečváry a.s. (KO)	350	11. 10. 2019	20,21	31,8	16,03
Daňhel Miroslav s.r.o. (CB)	380	30. 10. 2019	15,00	33,1	11,67
Průměr			13,84	25,0	11,94

Sklizeň na suché zrno

Zdroj: KWS OSIVA s.r.o., 2019

KENOBIS

FAO Z 360/S 360

▪ Dvouliniový hybrid



ČIROK KWS



Všestranné využití.

Způsob dozrávání rostliny	Typ zrna	Rychlost počátečního vývoje	Tolerance ke stanovišti	Počet rostlin ke sklizni v tis. na ha
RMZ	Dent (zub)	■■■■■	■■■■■	65–95

- Všestranně využitelný středně pozdní hybrid pro kukuřičnou a teplou řepářskou oblast
- Vysoký výnos zrna typu koňský zub s rychlým uvolňováním vody ze zrna
- Vysoké výnosy suché hmoty při pěstování na siláž pro dojnice a bioplynové stanice
- Plastický hybrid, s vysokou odolností vůči suchu
- Pevné nelámavé stéblo
- Excelentní zdravotní stav zrna i zbytku rostliny



KENOBIS – poloprovozní pokusy KWS, kukuřice na zrno, 2019

Stanoviště	Nadmořská výška (m n. m.)	Datum sklizně	Výnos vlhkého zrna (t.ha ⁻¹)	Sklizňová vlhkost (%)	Výnos zrna při 14% vlhkosti (t.ha ⁻¹)
Horákova farma a.s. Čejč (HO)	198	18. 10. 2019	11,77	23,7	10,44
Farma Jones Nový Dvůr u Křepic (BV)	199	21. 10. 2019	13,33	22,4	12,03
ZEA Hostěradice a.s. (ZN)	220	09. 10. 2019	12,89	23,5	11,47
AGRA Olbramovice a.s. (ZN)	200	09. 10. 2019	10,35	18,9	9,76
ROSTĚNICE, a.s. (VY)	260	15. 10. 2019	16,86	29,7	13,78
LIPONOVA, a.s. (CR)	280	19. 10. 2019	14,78	31,3	11,81
ZD Rosice u Chrástí (CR)	258	24. 10. 2019	16,09	27,3	13,60
Daňhel Miroslav s.r.o. (CB)	380	30. 10. 2019	13,64	35,7	10,20
Agrospol Blšany (LN)	300	17. 10. 2019	13,61	30,9	10,94
Průměr			13,70	27,0	11,56

Plodina pro suché oblasti

Hybrid	KWS FREYA	KWS TARZAN	KWS MERLIN	KWS LUPUS
Genetický typ	Sorghum bicolor x Sorghum sudanense	Sorghum bicolor x Sorghum bicolor	Sorghum bicolor x Sorghum bicolor	Sorghum bicolor
Směr využití	siláž	siláž	siláž	zrno
Typ laty	polootvřená	otevřená	otevřená	zavřená až polootvřená
Počáteční růst	■■■■■	■■■■■	■■■■■	■■■■■
Obsah sušiny/ sklizňová vlhkost zrna	■■■■■	■■■■■	■■■■■	■■■■■
Výnos sušiny/ výnos zrna	■■■■■	■■■■■	■■■■■	■■■■■
Výška rostliny	2,5–4 m	3,5–5 m	3,5–5 m	1,3–1,5 m
Odnožování	■■■■■	■■■■■	■■■■■	■■■■■
Tolerance k chorobám	■■■■■	■■■■■	■■■■■	■■■■■
Zralost	raný	středně raný	středně raný	středně raný
Hlavní plodina	☑	☑	☑	☑
Následná plodina	☑	☐	☐	☐
Výsev	30–35 klíčivých semen/m ²	20–25 klíčivých semen/m ²	20–25 klíčivých semen/m ²	16–25 klíčivých semen/m ²

Význam silážních hybridů KWS

1. Maximální výnos suché hmoty

Kukuřice se řadí k nejnvýnosnějšímu zdroji energie z hektaru půdy. Silážní hybridy KWS každoročně dosahují mimořádných a stabilních výnosů, jak na provozních plochách, tak i ve zkoušeném sortimentu. Vysoká produkce z jednotky plochy tak snižuje celkovou cenu kukuřičné siláže a tím pádem i náklady na výrobu mléka.

2. Vysoký obsah kukuřičného škrobu

Škrob je hlavní zdroj energie pro bachorovou mikroflóru. Fermentovaný škrob původem z objemného krmiva je vybalancovaným zdrojem energie pro bachorovou mikroflóru a částečně i pro střevo ve formě by-passu. Vyrovná se tím energetický metabolismus u dojníc a mohou tak zvýšit mléčnou produkci. Hybridy KWS disponují výbornou vlastností, a to tím, že dovedou zvýšit obsah škrobu během několika málo dnů o pět a více procent. Rozdíl ve výnosu škrobu se oproti konkurenci pohybuje o více jak 1 t/ha ve prospěch hybridů KWS.

3. Výborná stravitelnost

Pro výživu dojníc jsou vhodné hybridy s vysokou stravitelností vlákniny ve zbytku rostliny, která je podmíněna maximální délkou sklizňového okna, což hybridy KWS bezpochyby splňují. Sklizňové okno je schopnost hybridu udržet optimální koncentraci živin po určitou dobu a rychle ukládat škrob při zachování vysoké stravitelnosti zbytku rostliny.

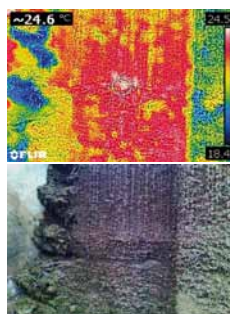
Hybridy KWS dosahují vysoké stravitelnosti NDF. Zvýšením stravitelnosti NDF o 1 % docílíme ke zvýšení příjmu sušiny u dojnice o 0,17 kg a produkce mléka o 0,25 kg denně.

Využití termokamery

V rámci poradenského servisu KWS je také využito termokamery přímo na jámě.

Probíhá tak mapování celého profilu silážní jámy. Lze tak snadno určit místa, která nemusí být vidět pouhým okem: kde přesně dochází k nadměrnému zahřívání, které může mít za následek negativní fermentaci.

Vytvořená fotodokumentace je přiložena k odeslanému protokolu.

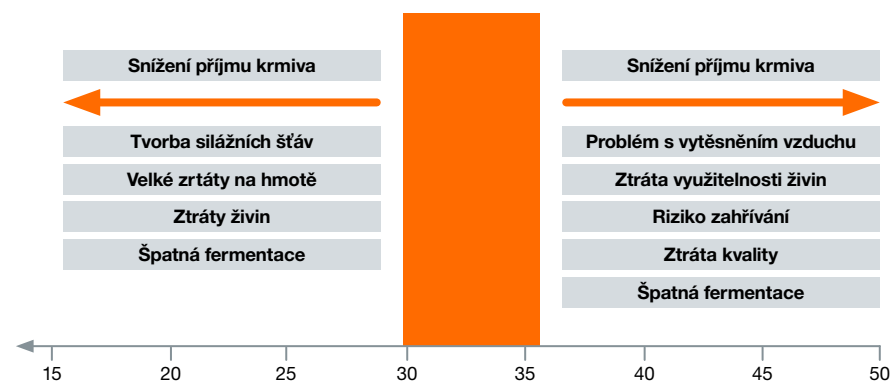


Měření zelených kukuřic

Nejdůležitějším faktorem při pěstování kukuřice na siláž je určení vhodného termínu sklizně. Společnost KWS OSIVA, s. r. o. nabízí unikátní systém satelitního sledování sušiny silážní kukuřice v rámci celého pozemku (DMM Tool) s možností doplňkových analýz odebraných vzorků zelených kukuřic pomocí mobilní laboratoře AgriNIR™.

Nejvíce sledovaným parametrem je obsah sušiny, která by se měla pohybovat v rozmezí 30–35 %, kdy lze docílit nejlepší efektivity výroby siláže z hlediska optimálního poměru živinových parametrů a dobré silážovatelnosti rostlin.

Nevhodný termín určení sušiny u sklizně má negativní dopad na samotné silážování, viz obr. níže.



AgriNIR™ mobilní analyzátor krmiv

Součástí poradenského servisu KWS je měření krmiv pomocí mobilního analyzátoru. Zákazníkům KWS OSIVA tato služba umožňuje pravidelné sledování kvality krmiv v průběhu celého roku na jámě či ve vaku. Krmiva jsou odebírána z průřezu celé načaté jámy, případně z vaků. Dále je možno vyhodnotit kvalitu TMR v porovnání se statistikou a její zamíchanost v průběhu žlabu. Kvalita krmiv je posuzována senzory na jámě a poté pomocí laboratoře měření základních živinových parametrů objemných krmiv a TMR. Analyzujeme parametry - sušina, škrob, dusíkaté látky, ADF, NDF, popel a tuk. Stravitelnost OH je možno stanovit u TMR a kukuřičné siláže. Naměřená data jsou zpracována pomocí našeho speciálního vyhodnocovacího programu a zároveň statisticky vyhodnocena. Zemědělský podnik tak získá současná data o kvalitě krmiv, může je posoudit vzhledem k předešlým rozborům s vlastními krmivy předchozími a zároveň porovnat s průměrnými hodnotami zemědělských podniků ve srovnatelné oblasti.

Cílem servisu KWS, který je pomocí AGRINIR zákazníkům poskytován, je především zaměřit pozornost na kvalitu objemných krmiv a na její postupné zlepšování tam, kde je to možné. Výběr správného hybridu má stěžejní význam pro ekonomiku výroby mléka. Je třeba zohlednit vhodnost do konkrétních pěstitelských podmínek i zapracování výsledné siláže do krmené dávky. Toto probíhá ve spolupráci s agronomy, zootechniky a poradcí pro výživu krav v daném podniku.

Poradenství agronomům a uživatelům kukuřice při výrobě kvalitního objemného krmiva:



Ing. Jitka Kolomazníková
odborný poradce pro výživu zvířat
mobil: +420 724 061 000
jitka.kolomaznikova@kws.com



Bc. Marek Šulc
odborný poradce pro výživu zvířat
mobil: +420 722 170 456
marek.sulc@kws.com

Moření INITIO

INITIO

KWS SEED TECHNOLOGIES

Každé semeno má právo se stát rostlinou!

Initio prokazatelně zvyšuje odolnost klíčících a vzcházejících rostlin vůči chladu. Ochranou a podporou rostlin v raném stádiu růstu pokládáme základy pro jejich následný optimální vývoj.

Optimalizace vývoje růstu vede ke zdravým rostlinám a bezpečné sklizni.

Unikátní kombinace účinných složek moření INITIO.

Po intenzivním výzkumu zaměřeném na optimální ochranu osiva vyvinula KWS inovativní moření, které kombinuje efektivní složky v závislosti na potřebách pěstitelů.



Ing. Josef Maňásek, Ph.D.

produktový manažer

mobil: +420 739 034 140
josef.manasek@kws.com

Hybrid	FAO zrno/siláž	Typ zrna	Typ hybridu	Způsob dozrávání rostliny	Využití hybridu					Počet rostlin ke sklizni v tis. na ha	Rychlost počátečního vývoje	Tolerance ke stanovišti	Výška rostlin [cm]	Číslo stránky
PRO TRADIČNÍ VYUŽITÍ I PRO BIOPLYNOVÉ STANICE														
KWS KAMPINOS	200/200	FM	Sc	RMZ	●	●				90–105	■■■■■	■■■■■	280	08
KWS STABIL	200/210	FM	Sc	RMZ	●	●		●		90–105	■■■■■	■■■■■	290	09
JUVENTO <small>BEST4MILK</small>	220/230	FM	Tc	SG	●					90–100	■■■■■	■■■■■	275	12
KWS SALAMANDRA <small>BEST4MILK</small>	220/230	FM	Sc	SG	●					90–100	■■■■■	■■■■■	275	10
KABRINIAS <small>UNIQUE DENT</small>	230/230	D	Sc	RD		●			●	90–100	■■■■■	■■■■■	270	35
KWS KROGULEC <small>NOVINKA</small>	230/230	FM	Tc	RMZ	●	●	●	●	●	90–100	■■■■■	■■■■■	290	13
KWS NESTOR	230/230	FM	Tc	RMZ	●					90–100	■■■■■	■■■■■	280	14
RIVALDINIO KWS	240/240	FM	Sc	SG	●	●	●			90–100	■■■■■	■■■■■	285	15
KWS JAIPUR <small>NOVINKA UNIQUE DENT</small>	240/240	D	Sc	RD		●			●	90–100	■■■■■	■■■■■	270	36
AMAMONTE	240/250	FM	Dc	SG	●	●		●		85–100	■■■■■	■■■■■	300	20
AMAVERITAS <small>BEST4MILK</small>	240/250	FM	Sc	SG	●					85–100	■■■■■	■■■■■	320	16
CORFINIO KWS <small>BEST4MILK</small>	240/250	FM	Sc	SG	●					85–100	■■■■■	■■■■■	310	18
FIGARO <small>BEST4MILK</small>	250/250	FM	Sc	SG	●	●	●		●	85–100	■■■■■	■■■■■	290	21
KWS 2323 <small>UNIQUE DENT</small>	250/250	D	Sc	RMZ		●			●	85–100	■■■■■	■■■■■	270	37
VITALICO	260/260	FM	Tc	RMZ	●			●		85–100	■■■■■	■■■■■	290	22
AGRO POLIS	260/270	FM	Sc	SG	●	●				85–100	■■■■■	■■■■■	300	24
KIDEMOS <small>UNIQUE DENT</small>	270/270	FM	Sc	RMZ		●			●	85–95	■■■■■	■■■■■	260	38
AGRO VITALLO	270/280	FM	Sc	SG	●			●		80–90	■■■■■	■■■■■	320	25
ATLETAS	280	MD	Tc	SG				●		85–95	■■■■■	■■■■■	330	28
WALTERINIO KWS <small>BEST4MILK</small>	280	MD	Sc	SG	●					85–95	■■■■■	■■■■■	310	26
RUDOLFINIO KWS	280/290	FM	Tc	SG	●			●		85–95	■■■■■	■■■■■	320	29
KOLETIS <small>UNIQUE DENT</small>	300/290	D	Sc	RD		●			●	70–85	■■■■■	■■■■■	270	39
BIGBEAT <small>BEST4MILK</small>	320/320	FM	Sc	RMZ	●					70–90	■■■■■	■■■■■	315	30
KWS ADAPTICO <small>NOVINKA</small>	330/340	FM	Sc	SG	●			●		70–90	■■■■■	■■■■■	310	31
KWS AKUSTIKA <small>NOVINKA</small>	340/340	D	Sc	RMZ		●			●	70–85	■■■■■	■■■■■	270	40
KARPATIS	350/350	D	Sc	RMZ		●			●	70–85	■■■■■	■■■■■	280	41
KENOBIS	360/360	D	Sc	RMZ	●	●		●	●	65–95	■■■■■	■■■■■	320	42
BALASCO	370/380	D	Sc	SG	●	●		●	●	65–85	■■■■■	■■■■■	320	32

F – flint (tvrdé)

FM – mezityp se sklonem k flintu

FD – mezityp (F×D)

MD – mezityp se sklonem k dentu

D – dent (zub)

Sc – dvouliniový hybrid

Tc – tříliniový hybrid

Dc – čtyřliniový hybrid

SG – stay green

RMZ – rovnoměrně dozrávající

RD – rychle dozrávající

■■■■■ – nejlepší

■■■■■ – velmi dobrý

■■■■■ – dobrý



siláž



zrno, LKS



mlynářské využití



bioplyn



bioetanol

KWS OSIVA s.r.o.

územní rozdělení ČR



Ing. Karel Prokeš, Ph.D.
manažer pro klíčové zákazníky
+420 602 777 524
karel.prokes@kws.com



5 Ing. Jan Pazdera

+420 702 237 952
jan.pazdera@kws.com



1 Robert Švec

+420 724 047 113
robert.svec@kws.com



6 Ing. Jan Bogaň

+420 725 150 619
jan.bogan@kws.com



2 Monika Tomínová

+420 721 669 597
monika.tominova@kws.com



7 Ing. Miroslav Stropnický, MBA

+420 602 457 910
miroslav.stropnický@kws.com



3 Ing. Miroslav Vavřina

+420 739 057 579
miroslav.vavrina@kws.com



8 Ing. Zdeněk Baxa

+420 606 727 480
zdenek.baxa@kws.com



4 Ing. Pavla Dostálová

+420 702 232 617
pavla.dostalova@kws.com



9 Ing. Marcel Herout, Ph.D.

+420 737 289 212
marcel.herout@kws.com



[www.facebook.com
/KWS.Cesko/](https://www.facebook.com/KWS.Cesko/)

KWS OSIVA s.r.o.
Pod Hradbami 2004/5
594 01 Velké Meziříčí
tel.: 566 520 143
fax: 566 520 754
e-mail: info@kws.cz
www.kws.cz

