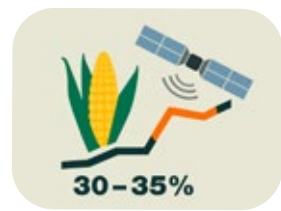


Система спутникового мониторинга сухого вещества кукурузы в Беларуси



Сорока Андрей,
кандидат с.-х. наук,
Зеленяк Вадим,
кандидат с.-х. наук,
менеджеры по развитию
продуктов компании KWS

С целью эффективного использования ресурсов и оптимизации производственных процессов в растениеводстве современное сельское хозяйство все больше фокусируется на цифровых технологиях. В связи с этим компания KWS предоставляет белорусским аграриям новейший цифровой инструмент – **спутниковый мониторинг содержания сухого вещества, аналогов которому нет в Беларуси.**

Данный сервис позволяет наблюдать за накоплением сухого вещества в период уборки кукурузы на силос. Алгоритм расчета сухого вещества в растениях основывается на данных о погоде, местоположении участка, почвенных условиях, на высококачественных спутниковых съемках, спектре отражения света и особенностях откалиброванных в течение 3 сезонов гибридов кукурузы компании KWS. Калибровка конкретных гибридов является принципиально важным фактором, без которого полноценное функционирование данной технологии невозможно. В прошедшем сезоне аграрии нескольких областей уже воспользовались преимуществами этой новейшей системы.

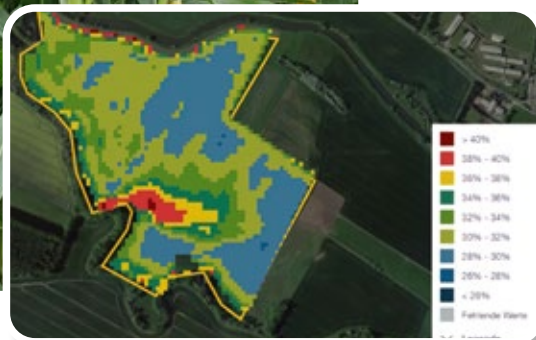
В связи с тем, что в Беларуси кукурузные поля для производства силоса, как правило, занима-

ют огромные площади, спутниковый мониторинг очень актуален для наших аграриев. Для максимального производства молока кукурузу необходимо убрать при содержании СВ 30-35%, когда у растений оптимальное соотношение питательности и переваримости. Это позволяет правильно силосовать, свести к минимуму потери и получить максимальную энергоэффективность силоса для производства молока и говядины без дополнительных затрат!

Этот сервис не только обеспечивает наблюдение за содержанием сухого вещества, **но и прогнозирует его изменение на ближайшие 6 дней – ключевой фактор для определения оптимальных сроков уборки и ее последовательности по полям.** Важно! Спутниковый мониторинг информирует **о среднем содержании сухого вещества для всего поля**, что невозможно сделать традиционными методами из-за пестроты почвенного плодородия.

В настоящее время в Беларуси имеется возможность мониторинга 8 откалиброванных гибридов кукурузы KWS: **РИЧАРД KWS (ФАО 200), КАТАРЗИС (ФАО 210), РИКАРДИНИО (ФАО 215), АМАРОК (ФАО 220), РОНАЛДИНИО (ФАО 230), КАНЬОНС (ФАО 230), БАЛИСТО (ФАО 230), КИЛОМЕРИС (ФАО 250).**

KWS предоставляет цифровые услуги для своих клиентов БЕСПЛАТНО. Для этого достаточно зарегистрироваться в myKWS на сайте www.kws.com/by/be/mykws/ или обратиться за помощью к представителям компании KWS.



Початки гибрида Киломерис