

Бъдеще с наследство. От 1856.

Каталог Есенни култури 2026

AI-generated

170 ГОДИНИ
KWS

ПОСЯВАМЕ
БЪДЕЩЕТО
ОТ 1856







Съдържание

Рапица

- 06 INITIO Технологии за третиране
- 08 KWS® АЛКАНТАРА
- 09 KWS МИКАДОС
- 10 KWS ДЕМОС
- 11 KWS ГРАНОС
- 12 KWS САУРОС CL
- 13 KWS КАЛИНДО CL
- 14 Добивни резултати рапица
- 16 KWS Рапични хибриди - обобщени характеристики

Пшеница и ечемик

- 20 KWS ПЕПЛУМ
- 21 KWS ЕПИЗОД
- 22 KWS СФЕРА
- 23 KWS РУМ
- 24 KWS УЛТИМ
- 26 KWS ЖУАЮ
- 27 KWS ФЕЕРИС
- 28 myKWS - Вашият дигитален съветник
- 29 KWS MAIA - Вашият личен дигитален асистент

#ЕднаКрачкаНапред и спортен подарък за теб.



При покупка над 20 торби рапица
вземи **футболна топка KWS**,
а с покупка над 50 торби грабни
ексклузивни KWS спортни обувки.

Общите условия на програмата ще
откриете на www.kws.bg.

ПОСЯВАМЕ
БЪДЕЩЕТО
ОТ 1856



INITIO - Иновативно третиране на семена от KWS

Третирането на семената е много важен фактор за развитие на **силни и здрави растения**. Правилното третиране гарантира, че семето е защитено, а младите растения са оптимално подпомогнати. Подходящото третиране на семената играе важна роля за **хомогенното и силно развитие на културата**.

Увеличаването на добива все още е основната селекционна цел, но има и други характеристики, които застават все повече на фокус. През последните години се появяват все повече трудности при отглеждането на зимна маслодайна рапица. От една страна са абиотичните стресови фактори, които включват суха есен, студена зима, суха/гореща пролет и др. При променящите се метеорологични условия тези фактори стават все по-екстремни, а рапичната култура се отглежда на все по-различни ареали.

От друга страна опасността от неприятели и болести, което също е в резултат от променящите се климатични условия, става все по-голяма в новите региони на сеитба, както и поради труден избор на сеитбообращение.

Третирането на семена е от решаващо значение за отглеждането на здрави и силни растения. Когато семената са добре защитени, поставяме основата на хомогенно поникване, стабилно и оптимизирано ранно развитие, което води до здрави растения и сигурна жътва.




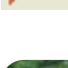
От този сезон INITIO за маслодайна рапица ще е наличен на пазара в две опции INITIO и INITIO InsectPLUS.

Основните предимства на двете системи са:

- Подобро гарниране на посева
- **Оптимално развитие на кореновата система**
- **По-силно и бързо ранно развитие** преди зимата
- Изравнени и силни растения
- **По-добра толерантност** срещу ранен стрес

INITIO Решения

Всяко семе има право да стане растение.

	INITIO	INITIO InsectPLUS
 По-добро кореново развитие	✓	✓
 Толерантност на ранен стрес	✓	✓
 По-добро ранно развитие	✓	✓
 Защита от болести	✓	✓
 Защита от неприятели	X	✓



Хибриди рапица 2026

KWS® АЛКАНТАРА

НОВ

KWS МИКАДОС

BEST
SELLER

KWS ДЕМОС

KWS ГРАНОС

KWS САУРОС CL

KWS КАЛИНДО CL



ПОСЯВАМЕ
БЪДЕЩЕТО
ОТ 1856



InsectPROTECT

Добив на друго ниво

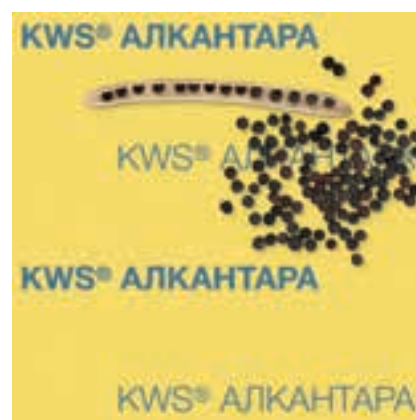
Характеристики на хибрида

- НОВ – Конвенционална технология
- Вегетационен период 255 – 265 дни
- Средноранен хибрид
- Височина на растението – средновисок хибрид 150 – 175 см

Предимства

- RLM-7 ген за устойчивост срещу Фома
- Устойчив на TuYV
- Мощни разклонения с генетична устойчивост към разпукване на шушулките

- Бързо инициално развитие през есента
- Силен старт в развитието през пролетта
- Висока толерантност към ниски температури
- KWS® АЛКАНТАРА е включен в групата InsectPROTECT, което означава, че на практика броят на ларвите на рапичната стъблена бълха в растението ще бъде по-малък и справянето му с тях ще бъде значително по-добро, отколкото при стандартните хибриди.



Препоръки за сеитба

Оптимален срок за сеитба:	Препоръчителна гъстота:
25.08. - 30.09.	35 - 45 раст./м ²

Продуктивност

Добив зърно	■■■■■■■■■■
Маслено съдържание	■■■■■■■■■■
Съдържание на протеин	■■■■■■■■■■
Глюкозинолати	■■■■■■■■■■

Жизнен цикъл

Развитие през есента	■■■■■■■■■■
Развитие през пролетта	■■■■■■■■■■
Цъфтеж	■■■■■■■■■■
Ранозрелост	■■■■■■■■■■

Фенология

Издължаване на стъблото	■■■■■■■■■■
Височина на растението	■■■■■■■■■■
Clomazone толерантност	■■■■■■■■■■

Климатични фактори

Устойчивост на разпукване	■■■■■■■■■■
Устойчивост към полягане	■■■■■■■■■■
Зимостойчивост	■■■■■■■■■■
Сухоустойчивост	■■■■■■■■■■

Устойчивост на болести

Phoma	■■■■■■■■■■
Бели листни петна	■■■■■■■■■■
Alternaria	■■■■■■■■■■
Verticillium	■■■■■■■■■■

■ слаб ■■■■■■■■■■ отличен

KWS КАЛИНДО CL

INITIO третиране
Възможно третиране INITIO InsectPLUS
(с включен инсектицид Лумипоза™)



Кралят на чистите полета

Характеристики на хибрида

- Клиърфийлд технология
- Вегетационен период
245 – 255 дни
- Средноранен до ранен хибрид
- Височина на растението –
средновисок хибрид
150 – 160 см

Предимства

- Отличен начален старт
- Устойчив на ниски температури
- Съдържа ген срещу разпукване
- Средно до високо съдържание на масло
- Стабилни и здрави растения – толерантен на Фома – RLM7
- Без стрес след третиране с хербицид



Препоръки за сеитба

Оптимален срок за сеитба:	Препоръчителна гъстота:
25.08. - 20.09.	30 - 40 раст./м ²

Продуктивност

Добив зърно	■■■■■■■■■■■
Маслено съдържание	■■■■■■■■■■■
Съдържание на протеин	■■■■■■■■■■■
Глюкозинолати	■■■■■■■■■■■

Жизнен цикъл

Развитие през есента	■■■■■■■■■■■
Развитие през пролетта	■■■■■■■■■■■
Цъфтеж	■■■■■■■■■■■
Ранозрелост	■■■■■■■■■■■

Фенология

Издължаване на стъблото	■■■■■■■■■■■
Височина на растението	■■■■■■■■■■■
Clomazone толерантност	■■■■■■■■■■■

Климатични фактори

Устойчивост на разпукване	■■■■■■■■■■■
Устойчивост към полягане	■■■■■■■■■■■
Зимоустойчивост	■■■■■■■■■■■
Сухоустойчивост	■■■■■■■■■■■

Устойчивост на болести

Phoma	■■■■■■■■■■■
Бели листни петна	■■■■■■■■■■■
Alternaria	■■■■■■■■■■■
Verticillium	■■■■■■■■■■■

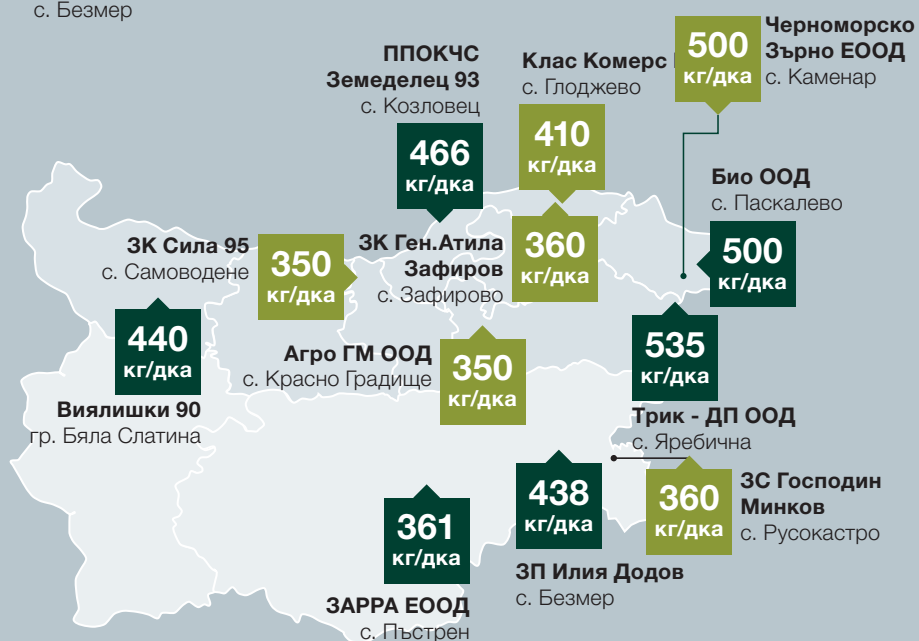
■ слаб ■■■■■■■■■■ отличен

Добивни резултати рапица

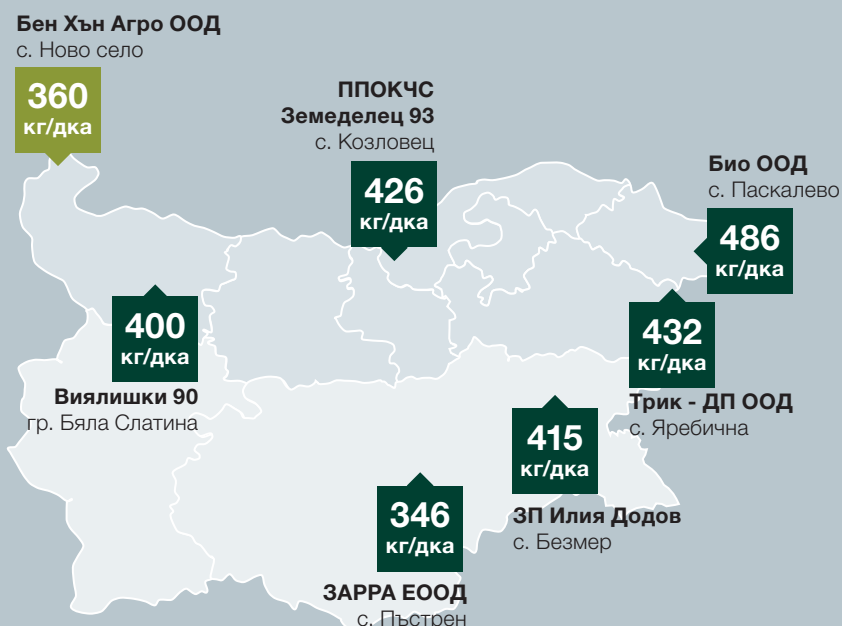
KWS ДЕМОС



KWS МИКАДОС



KWS ГРАНОС



Жътва демо опити 2025 Жътва масови полета 2025

KWS CAУPOC CL



KWS КАЛИНДО CL



“ Фактът, че през всички години, в които кооперацията има в сеитбооборота си културата рапица KWS на полетата ни, говори достатъчно. Селекцията им наистина е топ. Всеки нов хибрид е по-добър от предшественика си. С KWS някак си не можеш да допуснеш грешка. Поръчваш и...атака. ”

ЗКПУ КЛАС 2002, с. Безводица | Живко Желев

“ Преди повече от 15 години беше първият ни опит с рапица на KWS. Триангъл - топ хибрид. И така през годините. Този сезон на нашите полета е хибрида KWS Микадос. В японския език Микадо е исторически термин за обозначение на император. Убеден съм, че и хибрида KWS Микадос ще е император в селекцията на рапица. Обичаме новостите. Доверяваме се на селекцията на KWS. ”

ЕТ ГЕЛЕНА - ГЕОРГИ ДИМИТРОВ, с. Хитово | Георги Димитров

Пшеница и ечемик 2026

KWS ПЕПЛУМ



KWS ЕПИЗОД

KWS СФЕРА

KWS РУМ

KWS УЛТИМ

KWS ЖУАЮ

KWS ФЕЕРИС



ПОСЯВАМЕ
БЪДЕЩЕТО
ОТ 1856



Новото премиум качество

Характеристики на хибрида

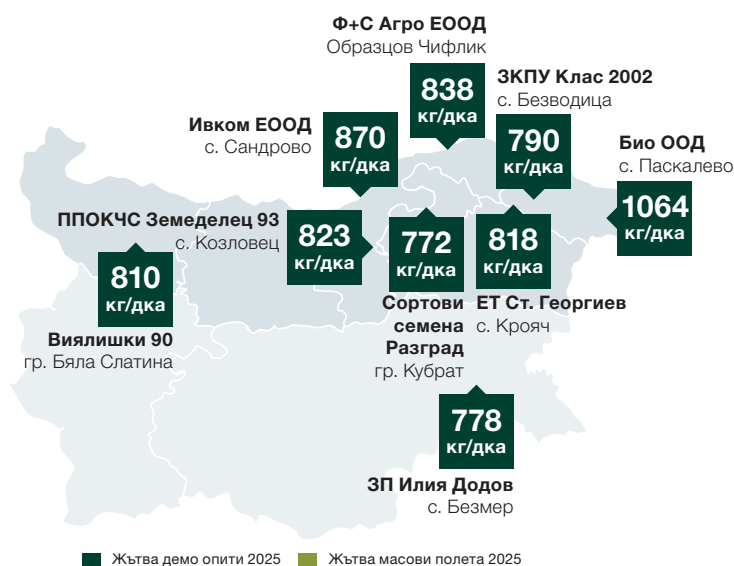
- Среднокъсна зимна осилеста пшеница
- Нисък сорт, силно устойчив на полягане с малко растителна маса
- Отлична продуктивност при екстремни условия, със силни равностойни братя
- Едър клас с висок потенциал за хлебопекарни качества
- Висока маса на 1000 семена
- Притежава комплексна пластичност към различни почвено-климатични условия
- Слаба чувствителност към мана и кафява ръжда
- Слабочувствителна към Септориоза и толерантна към Фузариум

Добиви и качествени параметри от малки тестови полета 2025:

Добив: 920 – 998 кг/дка
Суров протеин: 14,2 – 14,8%
Мокър глутен: 24,5 – 27,9%

Сеитбена норма:

350 – 500 кълняеми семена/м²



Растеж

Изкласяване	■■■■■■■■■■■
Цъфтеж	■■■■■■■■■■■
Височина на растението	■■■■■■■■■■■

Устойчивост към

Зимоустойчивост	■■■■■■■■■■■
Полягане	■■■■■■■■■■■
Брашнеста мана	■■■■■■■■■■■
Фузариоза по класа	■■■■■■■■■■■
Септория по листата	■■■■■■■■■■■

Болести

Drechslera tritici rep.	■■■■■■■■■■■
Жълта ръжда	■■■■■■■■■■■
Кафява ръжда	■■■■■■■■■■■

Добивни компоненти

Зърна/Клас	■■■■■■■■■■■
Хектолитрово тегло	■■■■■■■■■■■
Добив зърно	■■■■■■■■■■■

Качество на зърното

Добив мокър глутен	■■■■■■■■■■■
Съдържание на суров протеин	■■■■■■■■■■■


Подходящ за отглеждане

Ранна сеитба	■■■■■■■■■■■
Нормална сеитба	■■■■■■■■■■■
Късна сеитба	■■■■■■■■■■■

■ слаб ■■■■■■■■■■ отличен

Зимна пшеница

Общ преглед

	KWS ПЕПЛУМ 	KWS ЕПИЗОД	KWS СФЕРА	KWS РУМ	KWS УЛТИМ
Добивни компоненти					
Посевна норма	ниска-средна	ниска-средна	ниска-средна	ниска-средна	ниска-средна
Зърна на клас	средни-високи	високи	средни-високи	високи	средни-високи
Хектолитрово тегло	високо	високо	високо	високо	високо
Добив зърно	висок	висок	висок	висок	висок
Височина на растението	средна-висока	средна-висока	средна-висока	ниска	ниска-средна
Полягане на растението	ниско-средно	ниско-средно	ниско-средно	ниско	ниско
Нужда от растежен регулатор	ниска	ниска	ниска	ниска	ниска
Чувствителност към:					
Изтегляне на стъблото	ниско-средно	ниско	ниско-средно	ниско	ниско
Брашнеста мана	ниска-средна	ниска-средна	ниска-средна	ниска-средна	ниска-средна
Септориоза по листата	ниска-средна	ниска-средна	ниска-средна	ниска-средна	ниска-средна
DTR	ниска-средна	ниска	ниска-средна	ниска-средна	ниска-средна
Жълта ръжда	ниска-средна	ниска	ниска-средна	ниска	ниска-средна
Кафява ръжда	ниска-средна	ниска	ниска-средна	ниска	ниска-средна
Фузариум по класа	ниска-средна	ниска-средна	ниска-средна	ниска-средна	ниска-средна
Време на цъфтеж	средно	средно	средно-късно	средно-късно	средно ранно
Хлебопекарни качества					
Добив мокър глутен	средно-висок	висок	висок	средно-висок	средно-висок
Съдържание на суров протеин	средно-високо	високо	високо	средно-висок	средно-високо
Сеитбена норма					
Ранна сеитба	380-420	380-420	380-420	380-420	380-420
Средноранна сеитба	420-450	420-450	420-450	420-450	420-450
Нормална	450-480	450-480	450-480	450-480	450-480
Средна до късна	480-520	480-520	480-520	480-500	480-520
Късна	520-550	520-550	520-550	500-550	520-550

Да преборим вирусите

Характеристики на хибрида

- Зимен фуражен ечемик
- Шестредов, интензивен, високопродуктивен сорт
- Отличен инструмент за управление на риска от засушаване при ранна сеитба
- Едър клас с висок хектолитър
- Висока маса на 1000 семена
- Притежава комплексна пластичност към различни почвено-климатични условия
- Отличен здравен статус: толерантност към BYDV (Жълто ечемичено вджуджаване), резистентност към BYMV, Rhynchosporium, Мрежести петна, Кафява ръжда и Брашнеста мана

Сеитбена норма:

400 – 450 кълняеми семена/м²



Растеж

Изкласяване	■■■■■■■■■■■
Цъфтеж	■■■■■■■■■■■
Височина на растението	■■■■■■■■■■■

Устойчивост към

Зимоустойчивост	■■■■■■■■■■■
Полягане	■■■■■■■■■■■
Брашнеста мана	■■■■■■■■■■■
Фузариоза по класа	■■■■■■■■■■■
Септория по листата	■■■■■■■■■■■

Болести

Жълта ръжда	■■■■■■■■■■■
Кафява ръжда	■■■■■■■■■■■

Добивни компоненти

Зърна/Клас	■■■■■■■■■■■
Хектолитрово тегло	■■■■■■■■■■■
Добив зърно	■■■■■■■■■■■

Качество на зърното

Жълто ечемичено вджуджаване	■■■■■■■■■■■
-----------------------------	-------------

Подходящ за отглеждане

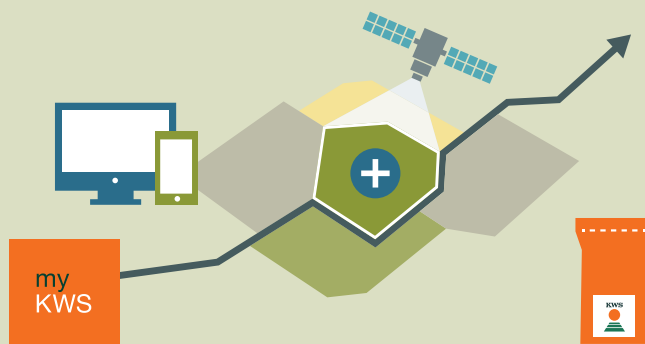
Ранна сеитба	■■■■■■■■■■■
Нормална сеитба	■■■■■■■■■■■
Късна сеитба	■■■■■■■■■■■

■ слаб ■■■■■■■■■■ отличен

Дигиталната консултация за фермери myKWS



Сканирайте кода и изтеглете myKWS апликацията безплатно

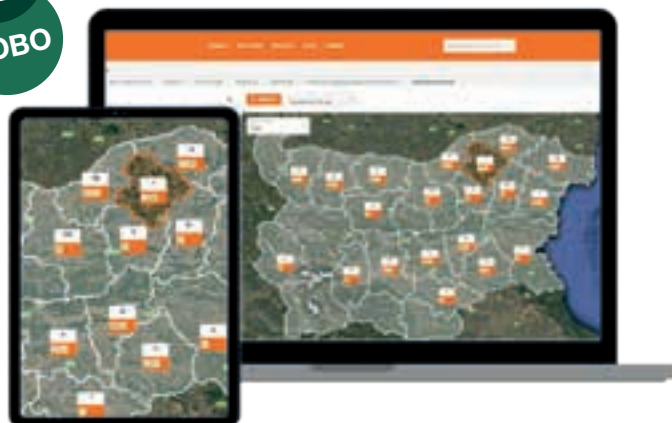


УСЛУГА	ОПИСАНИЕ	ПЕРИОД
	Карти на виталността Разгледайте изчерпателните карти на биомаса, за да прецените нивата на жизненост на полето.	ЦЕЛОГОДИШНО
	Зониране според производствения потенциал Идентифицирайте зони с различен добивен потенциал.	ЦЕЛОГОДИШНО
	Калкулатор за сеитбена норма Калкулирайте вашата желана сеитбена норма и необходимото количество семена.	ЦЕЛОГОДИШНО
	Прогноза за времето Вижте времето днес или разгледайте 7-дневна прогноза и радар за дъжд.	ЦЕЛОГОДИШНО
	Променлива сеитбена норма Оптимизирайте сеитбената гъстота за различните подзони на вашите полета.	ПО ЗАЯВКА

Добивни резултати

НОВО

Инструментът предоставя визуализация на добивните резултати от различни опитни и производствени полета: във формат на карта и таблица. Фермерите могат да вземат решение въз основа на представянето на хибридите в KWS демонстрационни опити, проведени от точно препоръчаните от KWS практики, или резултатите от добивите в масовото производство.



Запознайте се с **KWS MAIA** Вашият личен дигитален асистент!

Специален бленд от
агрономическа експертиза
и ноу-хау на KWS.

24/7



ПОСЯВАМЕ
БЪДЕЩЕТО
ОТ 1856



Винаги до Вас

В допълнение към пълното и правилно прилагане на агротехническите операции при производството със сигурност едно от най-важните неща е правилният подбор на хибрид за конкретното производствено поле.

Нашият професионален екип от регионални представители е винаги готов да ви даде добър съвет за хибридите, които ще постигнат най-добри резултати на вашите полета, както и как да се подобри производственият процес във всички негови фази.





Светослав Серафимов
 Продуктов мениджър
 0885200670 | svetoslav.serafimov@kws.com



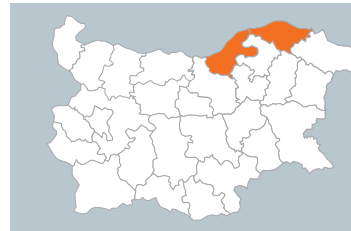
Танер Селимоглу
 Мениджър продажби
 0882949762 | taner.selimoglu@kws.com



Давид Томов
 Мениджър ключови клиенти
 0889889536 | david.tomov@kws.com



Павел Иванов
 Видин, Монтана, Враца | 0882373502 |
 pavel.ivanov@kws.com



Грета Георгиева
 Русе, Силистра | 0884390673 |
 greta.georgieva@kws.com



Радка Иванова
 Плевен, Ловеч | 0884390664 |
 radka.ivanova@kws.com



Владимир Радов
 Велико Търново, Габрово | 0886577803 |
 vladimir.radoev@kws.com



Александру Геба
 Варна, Шумен | 0882525807 |
 alexandru.gheba@kws.com



Георги Петков
 Добрич | 0887363390 |
 georgi.petkov@kws.com



Красимир Кръстев
 Бургас, Ямбол, Сливен | 0882419383 |
 krasimir.krastev@kws.com



Христиан Любенов
 Югозападна България | 0883376932 |
 hristian.ljubenov@kws.com



Димитър Димитров
 Пловдив, Пазарджик, Хасково, Стара Загора | 0886291910 |
 dimitar.dimitrov@kws.com



Тодор Москов
 Разград, Търговище | 0882525333 |
 todor.moskov@kws.com



KWS БЪЛГАРИЯ ЕООД

Арт Бизнес Център,

бул. Христофор Колумб 80, ет. 3, офис 3.2

София 1540

тел: 02/9716320

office-bg@kws.com

www.kws.bg